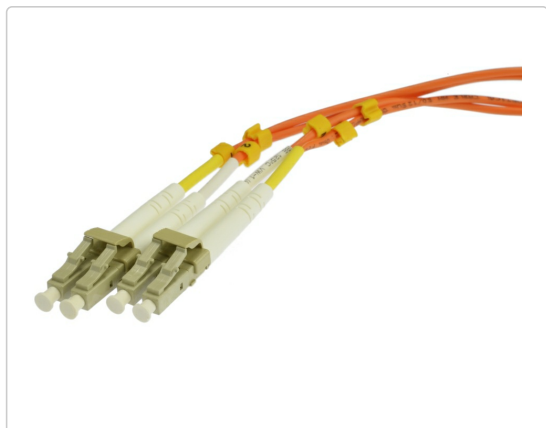


Karta produktu:

## Patchcord światłowodowy FO MM LC-LC duplex 50/125 OM2 5m NEKU

NEKU



<b>Producent:</b>	NEKU
<b>Symbol:</b>	30.1003
<b>Kod producenta:</b>	30.1003
<b>Kod EAN:</b>	5902166331583

### Opis produktu

Patchcord światłowodowy zakończony po obu stronach złączami typu LC MM Duplex.

Patchcord wykonany został z dużą precyzją i ma bardzo dobry stosunek ceny do jakości. Powtarzalność pomiarów gwarantuje długą i niezawodną pracę. Do każdego patchcordu dołączony jest wynik z testu pomiarowego zawierający podstawowe parametry techniczne. Patchcords wykorzystujemy przede wszystkim w łączeniu elementów aktywnych, na przykład w przełącznikach i routerach oraz elementów pasywnych np. w przełącznicy do puszek.

### Charakterystyka:

- Długość kabla: 5,0 m
- Producent: NEKU
- Typ: patchcord FO
- Rodzaj: wielomodowy MM
- Złącza: LC / LC
- Standard polerowania: UPC - Ultra Physical Contact
- Konstrukcja: duplex
- Kategoria: OM2
- Średnica włókna: 50/125  $\mu$ m
- Średnica kabla: 2,0 mm
- Powłoka: polwinit PVC
- Kolor: pomarańczowy
- Tłumienność wtrąceniowa: < 0,25 dB
- Maksymalna siła naciągu: 400N (podczas instalacji), 200N (podczas pracy)
- Minimalny promień zgięcia: 30,0 mm (podczas instalacji), 40,0 mm (podczas pracy)

### Zastosowanie:

- Sieci LAN, MAN, WAN
- Sieci telekomunikacyjnych
- Systemów WDM, FTTx
- Rozwiązań CATV, CCTV
- Punktów węzłowych i dystrybucyjnych
- Sieci pasywnych
- Transmisji danych

### O producencie:

Marka NEKU obejmuje okablowanie strukturalne oraz wszelkie komponenty służące do budowy sieci teleinformatycznych i

telekomunikacyjnych. Jej wieloletnie doświadczenie, duża różnorodność oraz najwyższa jakość oferowanych produktów i urządzeń przekładają się na ciągły rozwój marki bezpośrednio związany z dużym zaufaniem Klientów. Oferta produktów marki NEKU to szeroki wybór komponentów o atrakcyjnym zróżnicowaniu cenowym m.in. patchpanele, listwy zasilające, szafy RACK 10" i 19" wraz z osprzętem, patchcordy, gniazda i keystoney, narzędzia elektroinstalacyjne, testery, osprzęt LSA, kable i przewody oraz wszelkiego rodzaju wtyki i łączniki.

## Specyfikacja

<b>Długość [m]</b>	5
<b>Marka</b>	NEKU
<b>Rodzaj włókna</b>	wielomodowy MM
<b>Transmisja</b>	duplex
<b>Typ włókna światłowodowego</b>	OM2
<b>Złącze</b>	LC/UPC-LC/UPC