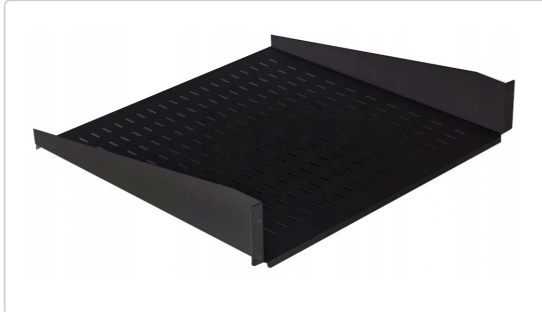


Karta produktu:

Półka stała do szafy RACK 19" 2U 350mm czarna

STALFLEX



Producent:	STALFLEX
Symbol:	22.1128
Kod producenta:	E-RSF19-2U-350B
Kod EAN:	5903351266178

Opis produktu

Półki RACK stanowią podstawę do instalacji urządzeń pozbawionych uchwytów montażowych w **szafach teleinformatycznych o standardzie 19"**.

Wysokiej jakości stal z jakiej wykonano półkę zapewnia jej wytrzymałość, a mocowanie do przednich belek rackowych w 4 punktach - stabilność konstrukcji. W celu zapewnienia odpowiedniego odprowadzania ciepła z urządzeń dno półki zostało **perforowane**. Przy równomiernym rozłożeniu obciążenia na całej powierzchni **nośność wynosi aż 15 kg**.

Specyfikacja:

- Wysokość użytkowa: **2U**
- Szerokość użytkowa: **19"**
- Głębokość: **350 mm**
- Grubość blachy: **1,0 mm**
- Kolor: **czarny**
- Waga: **1,8 kg**
- Nośność: **15 kg (równomiernie rozłożone)**
- Materiał wykonania: **stal malowana proszkowo**
- Mocowanie: **w 4 punktach**

Gratis zestaw montażowy!

Do zestawu dołączamy zestaw czterech śrub M6 wraz z koszyczkami i podkładkami.

Polska produkcja

Prezentowany towar został wyprodukowany w całości w Polsce. W procesie produkcyjnym użyto **najwyższej jakości materiałów**, a finalny produkt został poddany wymagającej kontroli jakościowej. Poziom wykonania jest **bezkonkurencyjny** w stosunku do produktów sprowadzanych z Chin, czy Tajwanu.

Specyfikacja

Głębokość [mm]	350
Kolor	czarny
Marka	STALFLEX

Materiał	stal malowana proszkowo
Nośność [kg]	15
Perforacje	tak
Szerokość RACK [cale]	19
Typ	stała
Wysokość RACK [U]	2