

Karta produktu:

Patchcord S/FTP kat.6A PiMF kabel sieciowy LAN 2x RJ45 linka PoE szary 1m GT NETWORKS

GT NETWORKS



| | |
|------------------------|---------------|
| Producent: | GT NETWORKS |
| Symbol: | 40.4048 |
| Kod producenta: | GTP6A-100G |
| Kod EAN: | 5907796684658 |

Opis produktu

Patchcord kabel sieciowy S/FTP kat.6a PiMF RJ45 szary 1m

Przewód **RJ45/RJ45** przeznaczony do wykonywania połączeń krosowych w punktach dystrybucyjnych oraz połączeń gniazda abonenckiego z urządzeniami sieciowymi takimi jak switch, router lub bezpośrednio z kartą sieciową komputera.

Znajdzie zastosowanie w połączeniach **urządzeń pasywnych i aktywnych** w sieciach LAN, Ethernet, Wi-Fi, xDSL, CCTV, telefonicznych - w domu, biurze, handlu i przemyśle.

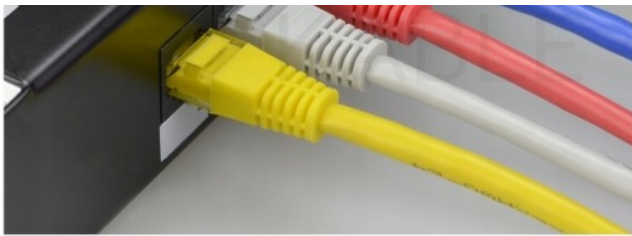
Specjalna konstrukcja PiMF, gdzie poszczególne pary ekranowane są folią aluminiową a dodatkowo wszystkie pary razem pełnym opłotem z drutów pozwala na stosowanie patchcordów w **najbardziej wymagających aplikacjach**.



Charakterystyka:

- Do użytku na wewnątrz budynków
- Solidna zewnętrzna powłoka
- Sekwencja par zgodna z EIA/TIA 568
- Wysoka odporność na uszkodzenia mechaniczne
- Zapewniają najwyższe parametry transmisyjne i zgodność z kategorią
- Uniwersalne - pasują do wszystkich urządzeń sieciowych z gniazdami RJ45





- Elastyczne i łatwe do ułożenia
- Wyposażone w odgiętkę zapobiegającą uszkodzeniom kabla
- Wysoka precyzja wykonania

Kategoria 6a - częstotliwość do 500 MHz, klasa EA

Przewody sieciowe kategorii 6a funkcjonują w zakresie częstotliwości do 500 MHz (dwa razy więcej niż kat.6) oraz zostały sklasyfikowane jako klasa EA według norm **ISO 11801** oraz **EN 5017**. Funkcjonuje ona przy poprawionych specyfikacjach, w szczególności w obszarze przesłuchu obcego.

Patchcordeny 6a znajdują zastosowanie w instalacjach, w których występują zakłócenia o dużym natężeniu oraz wymagana jest szybka transmisja danych. Znakomicie sprawdzają się **w dużych serwerowniach** oraz wszędzie tam gdzie ze względu na różne niekorzystne warunki jak znaczne odległości czy zakłócenia, musimy zastosować **komponenty najwyższej jakości**, aby zminimalizować straty w przesyśle sygnału

Dane techniczne:

- **Długość:** 1 m
- **Złącza:** 2x wtyk RJ45 [8p8c]
- **Klasa ekranowania:** S/FTP
- **Typ ekranu:** wielowarstwowy PiMF (metalowa folia na parach + pełny oplot z drutów)
- **Kategoria:** 6a
- **Częstotliwość:** 500 MHz
- **Impedancja:** 100 Ohm
- **Przekrój:** 4 x 2
- **Typ kabla:** skrętka
- **Żyły:** wielodrutowe tzw. linka
- **Typ połączenia:** prosty 1:1 (według standardu 568)
- **Powłoka:** polwinit PVC
- **Kolor:** szary



Specyfikacja

| | |
|----------------|-------------|
| Długość [m] | 1 |
| Ekranowanie | tak |
| Kategoria | 6A |
| Kolor powłoki | szary |
| Kształt kabla | okrągły |
| Marka | GT NETWORKS |
| Rodzaj kabla | S/FTP |
| Typ połączenia | prosty 1:1 |