

Karta produktu:

## Zestaw napęd automatyczny do bram skrzydłowych GENIUS G-BAT 300 (2x siłownik + 1x pilot + moduł radiowy + centrala + fotokomórki + akcesoria)

GENIUS



Producent:	GENIUS
Symbol:	81.0432
Kod producenta:	5170217
Kod EAN:	8055195065435

### Opis produktu

## Zestaw napęd automatyczny do bram rozwiernych (2 skrzydła)

### GENIUS G-BAT 300

#### Praktyczne i ekonomiczne rozwiązanie dla bram skrzydłowych do 6m (dla skrzydła o długości do 3m)!

Profesjonalny, **gotowy do montażu** zestaw do automatyzacji bramy z dwoma skrzydłami rozwiernymi. Idealne rozwiązanie dla bram **dwuskrzydłowych** do użytku przydomowego. Maksymalna długość jednego skrzydła wynosi **3 metry**, a światło przejazdu **6 metrów**.

Dwa mocne siłowniki są dedykowane do montażu na **wąskich słupkach** oraz posiadają wysuwane tłoki ze stali nierdzewnej. Dzięki funkcji **samoblokowania** nie wymagają stosowania dodatkowych zamków.

Napęd GENIUS G-BAT 300 jest produkowany na **tych samych podzespołach** co model FAAC 414. Zastosowanie identycznego silnika o mocy 280W i sile ciągu 3500N sprawia, że napęd jest **najmocniejszy na rynku** w swojej klasie cenowej.



#### Zawartość zestawu (gotowy do montażu):

- Siłowniki elektromechaniczne G-BAT 300 (2 sztuki)
- Centrala sterująca BRAIN 592
- Odbiornik 2-kanałowy 433MHz RC wtykalny
- Pilot 4-kanałowy ECHO TX4 433MHz (1 sztuka, zasięg





200m)

- Fotokomórki bezpieczeństwa VEGA (1szt nadawcza, 1szt odbiorcza, zasięg 20m)
- Obudowa do centrali sterującej (IP55)
- Elementy montażowe do napędów, słupków i skrzydeł bramy
- Klucz awaryjnego wysprzężenia (2 sztuki)
- Kondensatory rozruchowe (2 sztuki)
- **Karta gwarancyjna FAAC Polska**
- Instrukcja montażowa

## Najważniejsze zalety:

- **Niezwykle łatwy montaż i pewne działanie**

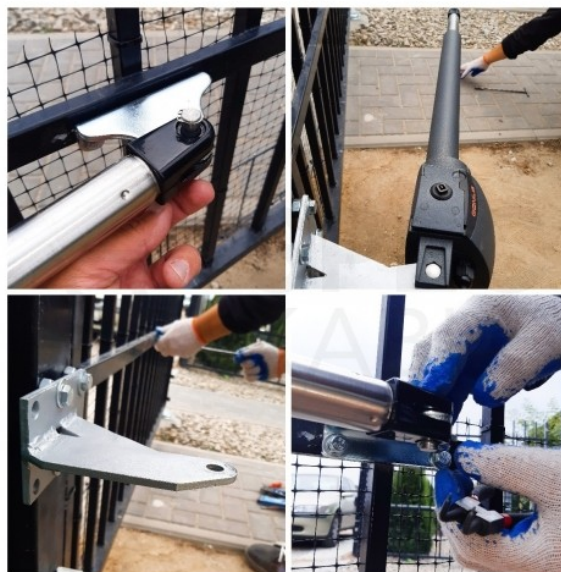
Ze względu na swoją tubową konstrukcję i sposób mocowania siłowników do bramy napęd G-BAT 300 jest szybki i łatwy w montażu, bez konieczności wykonywania kosztownych modernizacji adoptujących. Dobry punkt podparcia bramy gwarantuje pewne blokowanie po zamknięciu nawet w przypadku szerokich bram.

- **Wysoki poziom bezpieczeństwa**

Centrala posiada wbudowany moduł elektroniczny, pozwalający na płynną 8-stopniową regulację siły napędu. Funkcja ta pozwala ustawić minimalną siłę niezbędną do płynnej pracy, tym samym układ minimalizuje ryzyko przygniecenia. Dodatkowym zabezpieczeniem są fotokomórki. W przypadku awarii mechanizm umożliwia odblokowanie skrzydeł bramy i obsługę ręczną.

- **Minimalne koszty funkcjonowania przy bardzo wysokiej niezawodności**

Koszt obsługi napędu elektromechanicznego G-BAT 300 jest zdecydowanie niższy niż inne rozwiązania na rynku. Urządzenie pracuje niezawodnie w każdych warunkach atmosferycznych, także zimą (zakres temperatur zewnętrznych -20°C do +55°C).



## Siłowniki elektromechaniczne G-BAT 300 (2 sztuki)

- Napęd elektromechaniczny z silnikiem 230V
- Proste odblokowanie dzięki przyjaznej dla użytkownika dźwigni
- Koło zębate przekładni wykonane z brązu współpracujące ze stalową śrubą ślimakową
- Łatwe wysprzężenie napędu
- Wytrzymały wewnętrzny mechanizm przekładni gwarantujący długą żywotność

## Specyfikacja:

- Maks. długość skrzydła: 3m
- Częstotliwość użytkowania: 30%
- Zasilanie: 230V
- Moc znamionowa: 280W
- Prąd: 1,2A
- Zabezpieczenie termiczne: 140°C
- Kondensator: 8µF
- Ciąg: 350 daN
- Zakres ruchu: 300 mm
- Prędkość maksymalna: 1,6 cm/sek

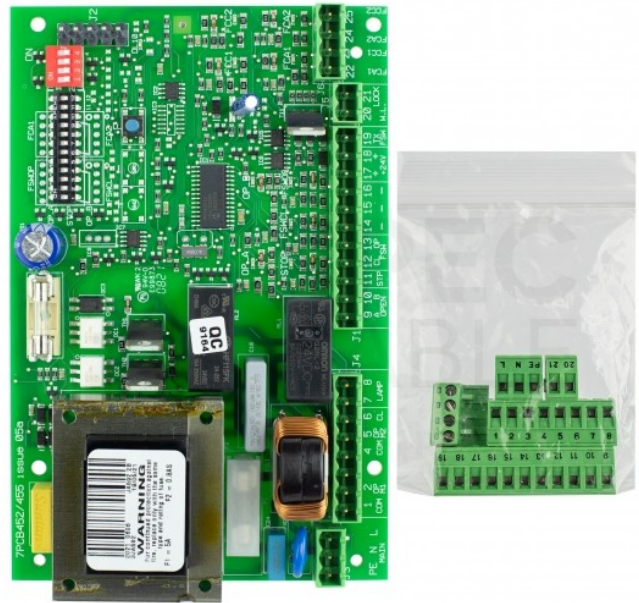
- Częstotliwość używania przy 20°C: S3-30%
- Temperatura otoczenia pracy: -20 +55°C
- Stopień ochrony: IP54
- Wymiary: 640 x 185 x 107 mm
- Waga: 6,5 kg

## Centrala sterująca BRAIN 592

- Niezwykle proste programowanie
- Regulacja siły działania osobno dla każdego siłownika (8 poziomów)
- Hamowanie skrzydeł bramy (delikatne zakończenie ruchu bramy)
- Funkcja automatycznego zamknięcia po przejechaniu pojazdu
- Funkcja opóźnienia drugiego skrzydła
- Funkcja furtki - obsługa całkowitego i częściowego otwierania bramy
- Możliwość sterowania bramy wejściem N.O. (z domofonu, przycisku z domu, telefonu komórkowego)
- Wejście na lampę sygnalizacyjną
- Zabezpieczenie zamykania i otwierania (wyprzedzenie lampy)

## Specyfikacja:

- Zasilanie: 230 VAC 50Hz
- Pobór mocy: 10W
- Maks. moc silnika: 800W
- Maks. obciążenie akcesoriami: 500mA
- Temperatura pracy: -20°C do +55°C
- Bezpieczniki: 2
- Czas otwarcia / zamknięcia (programowalny): 0-120 sek.
- Czas pauzy: 0, 10, 20, 30, 60, 120 sek.
- Opóźnienie zamykania: 0, 5, 10, 20 sek.
- Opóźnienie otwierania: 2 sek. (może być wyłączone)
- Moment silnika (regulowany): 8 poziomów
- Wejścia: Otwieranie / Otwieranie wolnego skrzydła / Stop / Akcesoria zabezpieczające /Zasilanie
- Wyjścia: Lampa ostrzegawcza / Silniki siłowników / Zasilanie akcesoriów 24V DC / Wskaźnik LED zasilania 24V / Fail safe
- Programowanie: czas pracy, spowolnienie



## Odbiornik 2-kanalowy 433MHz RC wtykalny

- Praca na częstotliwości 433,9 MHz (wydajny system odporny na zakłócenia)
- Dwa kanały (całkowite otwarcie i funkcja furtki)
- Pojemność do 256 pilotów
- Kodowanie automatyczne Rolling Code (dynamicznie, losowo zmieniane - 70 bilionów kombinacji)
- Wbudowana antena zwiększająca zasięg pilota
- Podłączany za pomocą wtyczki Molex 5 PIN
- Przeznaczony do pracy z centralami GENIUS



## Pilot 4-kanalowy ECHO TX4 433MHz (1 sztuka)



- Praca na częstotliwości 433,9 MHz (wydajny system odporny na zakłócenia)
- Cztery kanały
- Zasięg 40-200 metrów
- Sygnał wysyłany z pilota zabezpieczony jest algorytmem Rolling Code (kodowanie dynamicznie, losowo zmieniane - 70 bilionów kombinacji)
- Wytrzymała obudowa
- Każdy pilot wyposażony jest w baterię (12 VDC)
- Przeznaczone do pracy z odbiornikami GENIUS



### Fotokomórki bezpieczeństwa VEGA (1szt nadawcza, 1szt odbiorcza)

- Do instalacji natynkowej na słupkach lub na kolumnie
- Fotokomórka kierunkowa samonastawna
- Zasięg działania: 20m
- Automatyczne ustawianie w osi (samonastawna)
- Wymiary: 41x130x42 mm
- Pobór mocy przez parę fotokomórek: 50mA
- Stopień ochrony: IP54
- Zasilanie 24 VAC/VDC
- Wyposażone w nadajnik i odbiornik modulowanych promieni podczerwonych
- Przeznaczone do pracy z centralami GENIUS



### Obudowa do centrali sterującej

- Klasa szczelności IP55 (ochrona przed strugą wody laną na obudowę z dowolnej strony)
- Przeznaczona do użytku zewnętrznego
- Zamknięcie pokrywy: 4 śruby samogwintujące
- Wykonana z solidnego tworzywa sztucznego
- Szerokość 19,5 cm, długość 25,5 cm



### Pozostałe elementy:

- Uchwyty do zamocowania siłowników na słupkach i skrzydłach bramy (ocynkowane)
- Trzpienie do zamocowania siłowników do uchwytów montażowych





- Kondensatory wspomagające rozruch siłownika (2 sztuki)
- Kluczyki odblokowujące w przypadku przerwy w dostawie energii elektrycznej (2 sztuki)

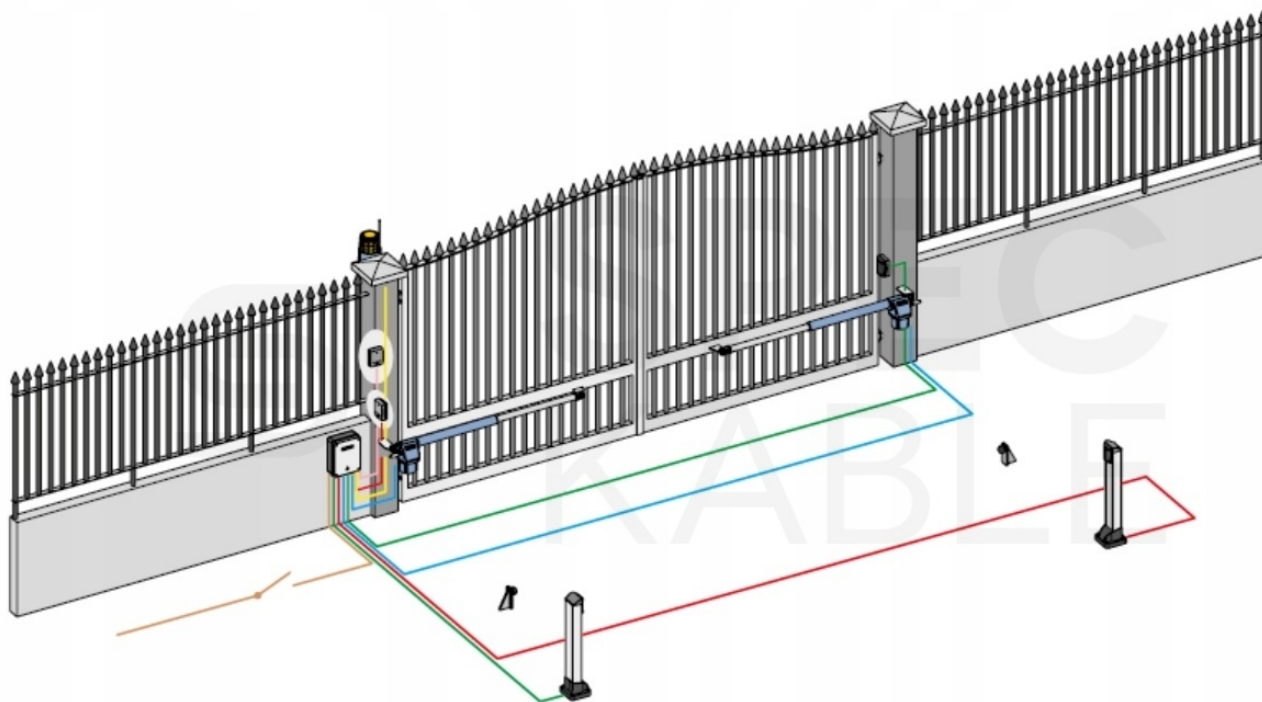
## Okablowanie

W naszej ofercie znajdują Państwo również niezbędne do montażu napędu okablowanie (**do zakupu osobno, brak w tym zestawie**):

- Przewód koncentryczny RG58 (połączenie między anteną, a odbiornikiem radiowym)
- Przewód telekomunikacyjny XzTKMXpw 2x2x0,5 (podłączenie fotokomórek)
- Przewód prądowy YKY 3x1,5 (połączenie z domu do napędu)
- Przewód sterowniczy BIT500 Black FR 4x1,5 (połączenie między dwoma napędami na obydwu skrzydłach)
- Przewód prądowy OMY 2x0,75 czarny (podłączenie zasilania do lampy)
- Peszel zewnętrzny RKGL lub RKGS (dodatkowa osłona przewodów)



## Schemat typowej instalacji:



## Autoryzowany partner marki FAAC Polska (Genius)

Pragniemy poinformować, że jesteśmy autoryzowanym partnerem handlowym **FAAC Polska**. Oznacza to, że oferowane przez nas produkty Grupy FAAC Polska są oryginalnymi towarami. Kupując w naszym sklepie uzyskają Państwo gwarancję otrzymania **nowego, sprawdzonego i oryginalnego produktu** prosto od producenta!

### O marce:

**Genius** jest marką Grupy FAAC projektująca i produkująca systemy automatyki dopasowane do specjalnych potrzeb Klienta. Jest to linia posiadająca szeroką ofertę produktów do wielu zastosowań o doskonałej relacji jakości do ceny.

Umiejętności i doświadczenie poparte najnowocześniejszą technologią stosowaną przez wiodącą w branży grupę, zdecydowanie wyróżniają firmę **Genius** na tle konkurencji i umożliwiają jej oferowanie produktów o niezrównanej jakości.



### Specyfikacja

Marka	GENIUS
Model	G-BAT 300
Typ	do bram skrzydłowych