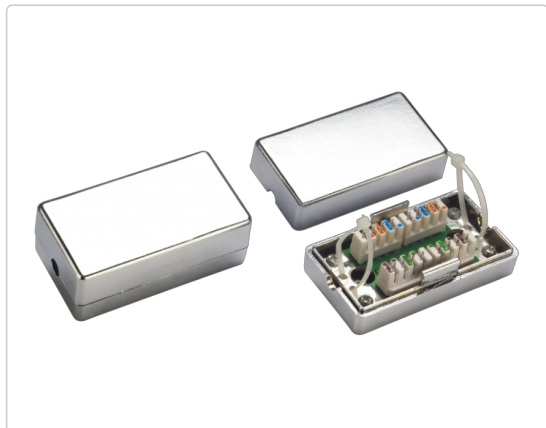


Karta produktu:

Łącznik LSA kat.6 ekranowany FTP ALANTEC

ALANTEC



| | |
|------------------------|---------------|
| Producent: | ALANTEC |
| Symbol: | 24.2059 |
| Kod producenta: | WTM09 |
| Kod EAN: | 5901738552265 |

Opis produktu

Uniwersalny moduł połączeniowy kabli krosowych lub instalacyjnych wyposażonych w **złącza szczelinowe LSA**. Montaż przewodów bezpośrednio w instalacji **bez straty klasy transmisji**. Wykorzystywany w sieciach Ethernet, znakomicie sprawdza się jako element do przedłużenia przewodu lub jako zestaw naprawczy.

Konstrukcja łącznika (złącza typu LSA/KRONE) **umożliwia wykonanie szybkich i pewnych połączeń** przy użyciu typowego wciskacza LSA (wciskacze dostępne w naszej ofercie). **Opisy przy stykach** ułatwiają przyporządkowanie styków do odpowiednich żył łączonej skrętki, **opaski zaciskowe** umożliwiają unieruchomienie łączonych przewodów, **otwory konstrukcyjne** służą do ew. umocowania łącznika do podłoża lub ściany.

Charakterystyka:

- producent: **ALANTEC**
- zastosowanie: łączenie dwóch przewodów teleinformatycznych
- kategoria: **6**
- ekranowany: **tak**
- materiał: **tworzywo sztuczne**
- **szybkie połączenie** przy użyciu wciskacza LSA
- **opisy przy stykach**
- **opaski zaciskowe** dla unieruchomienia przewodu
- **otwory do montowania** na ścianie lub podłożu
- wymiary: **25 x 40 x 68 mm**

O producencie:

A-LAN Technologie jest polską firmą teleinformatyczną. W swojej działalności zajmuje się produkcją i dystrybucją certyfikowanych systemów okablowania strukturalnego, a także wszelkiego typu komponentów do budowy sieci teleinformatycznych i telekomunikacyjnych w technologii miedzianej, jak i światłowodowej. Wieloletnie doświadczenie branżowe przedsiębiorstwa zaowocowało wprowadzeniem do oferty handlowej wielu innowacyjnych technologii. W oparciu o szeroki zakres produktów ALANTEC może zaoferować niezawodne komponenty sieci strukturalnych potrzebne dla funkcjonowania praktycznie każdej dziedziny gospodarki. Wszystkie produkty marki ALANTEC podlegają szczegółowym, okresowym badaniom jakościowym. Każdy element toru certyfikowanego poddany zostaje testom w ramach kompletnego toru transmisyjnego swojej klasy dla zapewnienia poprawnego działania wymaganych aplikacji użytkowych.

Pytania i odpowiedzi

Jak mogę połączyć przerwany kabel internetowy?

Do trwałego i pewnego łączenia skrętki stosujemy łączniki LSA odpowiednio dobrane do przewodu. Możemy również zastosować łączniki modularne (kostka 2xgniazdo RJ45). Do połączenia przeciętej skrętki w ziemi możemy zastosować hermetyczne mufy kablowe: <https://www.speckable.pl/pl/query/mufa+rj?availability=all>