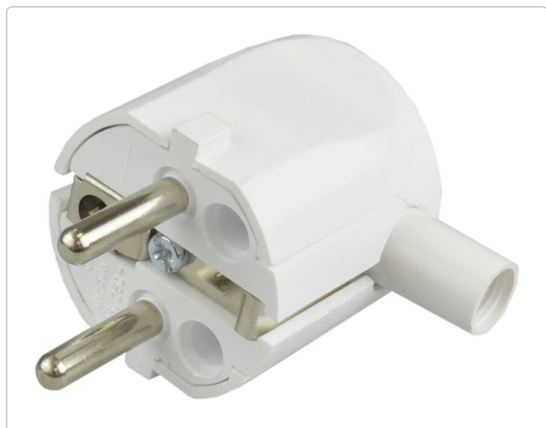


Karta produktu:

## Wtyczka prądowa kątowna [2P+Z] Uni-Schuko 230V 16A biała Schneider na kabel

SCHNEIDER ELECTRIC



Producent:	SCHNEIDER ELECTRIC
Symbol:	71.7015
Kod producenta:	W50K01
Kod EAN:	5904093013495

### Opis produktu

#### Wtyczka prądowa [2P+Z] 230V 16A biała Schneider na kabel kątowna

**Wtyczka prądowa kątowna** marki Schneider o napięciu znamionowym 230V i prądzie 16A wyposażona jest w uziemienie i zaciski śrubowe, co zapewnia bezpieczne i trwałe połączenie.

Przeznaczona do montażu **na kablu**, wtyczka posiada prosty kierunek wprowadzania, idealny do użytku wewnętrznego w domu czy mieszkaniu.

Wykonana z wytrzymałego tworzywa, posiada **stopień ochrony IP20**, co sprawia, że nadaje się do suchych pomieszczeń.



#### Dane techniczne:

- Producent: **Schneider**
- Wtyczka: **kątowna**
- Rodzaj połączenia: **zacisk śrubowy**
- Kierunek wprowadzania wtyczki: **prosty**
- Prąd znamionowy: **16A**
- Napięcie znamionowe: **230V**
- Uziemienie: **tak**
- Stopień ochrony: **IP 20**
- Materiał: **tworzywo**
- Kolor: **biały**





## Zrównoważony rozwój - Green Premium

Etykieta **Green Premium** to zobowiązanie firmy Schneider Electric do dostarczania produktów o najlepszych w swojej klasie parametrach środowiskowych.

Green Premium obiecuje zgodność z najnowszymi przepisami, przejrzystość w zakresie wpływu na środowisko, a także **produkty o obiegu zamkniętym i niskiej emisji CO2.**



### O producencie:

**Schneider Electric SE** to globalne przedsiębiorstwo specjalizujące się w projektowaniu i produkowaniu urządzeń oraz akcesoriów dla branży energetycznej.

Główna siedziba przedsiębiorstwa znajduje się w mieście Rueil-Malmaison we Francji. Początki firmy sięgają **1836 roku.**

Przełomowym rokiem dla Schneider Electric SE był 1919 rok, kiedy to firma otworzyła oddziały w Europie. Od tamtej pory **systematycznie rozszerza swoją ofertę i zdobywa nowe rynki.**

### Specyfikacja

Kolor	biały
Marka	SCHNEIDER ELECTRIC
Rodzaj	kątowa