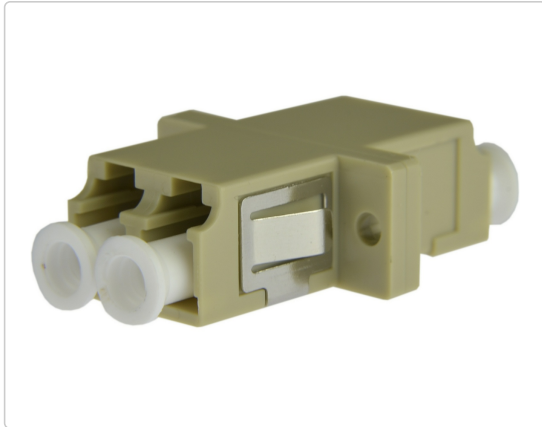


Karta produktu:

Adapter światłowodowy FO MM duplex LC/PC-LC/PC Alantec

ALANTEC



Producent:	ALANTEC
Symbol:	30.5556
Kod producenta:	FOA-LC-MMD
Kod EAN:	5901738550001

Opis produktu

Adapter toru światłowodowego łączący ze sobą dwa złącza światłowodowe typu LC-LC MM Duplex. Wykorzystywany najczęściej przy połączeniu pigtailu FO z patchcordem FO w przełącznicy światłowodowej lub przy połączeniu dwóch patchcordów FO (jako przedłużenie). Adaptery LC są wyspecyfikowanymi przez komitety normalizacyjne interfejsami światłowodowymi. Funkcjonują jako pojedyncze (simplex) i podwójne (duplex), w wykonaniach z ceramicznym lub metalowym elementem dopasowującym, a także jako adaptery wykorzystywane w technice multimodowej.

Cechy:

- adapter do interfejsu światłowodowego LC/LC
- dostępny dla jednomodów APC i PC oraz wielomodów OM2, OM3 i OM4

Dane techniczne:

- Rodzaj: **MultiMode OM2**
- Transmisja: **duplex**
- Złącze: **LC**

Normy:

- PN-EN 50173
- ISO/IEC 11801

O producencie:

A-LAN Technologie jest polską firmą teleinformatyczną. W swojej działalności zajmuje się produkcją i dystrybucją certyfikowanych systemów okablowania strukturalnego, a także wszelkiego typu komponentów do budowy sieci teleinformatycznych i telekomunikacyjnych w technologii miedzianej, jak i światłowodowej. Wieloletnie doświadczenie branżowe przedsiębiorstwa zaowocowało wprowadzeniem do oferty handlowej wielu innowacyjnych technologii. W oparciu o szeroki zakres produktów **ALANTEC** może zaoferować niezawodne komponenty sieci strukturalnych potrzebne dla funkcjonowania praktycznie każdej dziedziny gospodarki. Wszystkie produkty marki **ALANTEC** podlegają szczegółowym, okresowym badaniom jakościowym. Każdy element toru certyfikowanego poddany zostaje testom w ramach kompletnego toru transmisyjnego swojej klasy dla zapewnienia poprawnego działania wymaganych aplikacji użytkowych.

Specyfikacja

Marka	ALANTEC
Transmisja	duplex
Typ włókna światłowodowego	G657A
Złącza	LC/PC-LC/PC