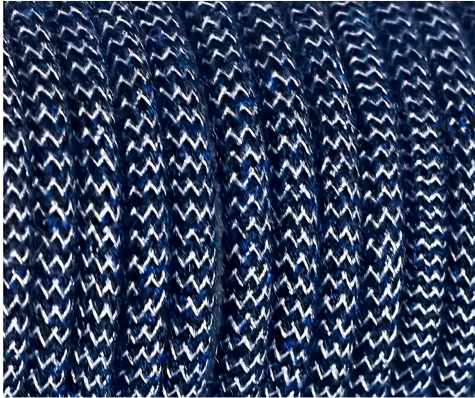


Karta produktu:

Przewód prądowy H03VV-F / OMY 300V 2x0,75 kabel w oplocie jodełka granatowa linka

CORD DESIGN



Producent:	CORD DESIGN
Symbol:	02.9023
Kod producenta:	JDM09275
Kod EAN:	5905954919819

Opis produktu

Wysokiej jakości kabel elektryczny w oplocie z przędzy czesanej w kolorze granatowym (jodełka).

Prezentowany przewód posiada wszechstronne zastosowanie. Idealnie nadaje się do oświetlenia, przedłużaczy oraz innych urządzeń elektrycznych.

Przewody w oplocie z przędzy czesanej posiadają kosmatą teksturę. Zastosowane we wnętrzach umożliwiają wykonanie szybkiej i taniej dekoracji. Odpowiednio dobrany nada świeżego wyglądu nie jednej zapomnianej lampie. Oploty z przędzy czesanej ozdobią zarówno pokój dziecięcy, salon, kuchnię, sypialnię jak i pomieszczenia biurowe oraz witrynę sklepową.

Dane techniczne:

- Rodzaj przewodu: **OMY (H03VV-F)**
- Napięcie znamionowe: **300/300 V**
- Liczba i przekrój żył: **2 x 0,75 mm²**
- Przybliżona średnica: **5,9 mm**
- Kolor: **granatowa jodełka**

Budowa przewodu:

- Żyły: giętkie, wielodrutowe, skręcone z miękkich drutów miedzianych
- Izolacja żył: polwinil PVC
- Powłoka: polwinil PVC
- Oplot: przędza czesana

Przewód POLSKIEJ PRODUKCJI, wykonany z miedzi!

Prezentowany przewód został wyprodukowany w całości w Polsce. W procesie produkcyjnym użyto najwyższej jakości materiałów, a finalny produkt został poddany wymagającej kontroli jakościowej. Poziom wykonania jest bezkonkurencyjny w stosunku do produktów sprowadzanych z Chin, czy Tajwanu.

Specyfikacja

Budowa żył	linka
Kolor powłoki / oplotu	granatowa jodełka
Liczba żył	2
Marka	CORD DESIGN
Przekrój żył [mm²]	0,75