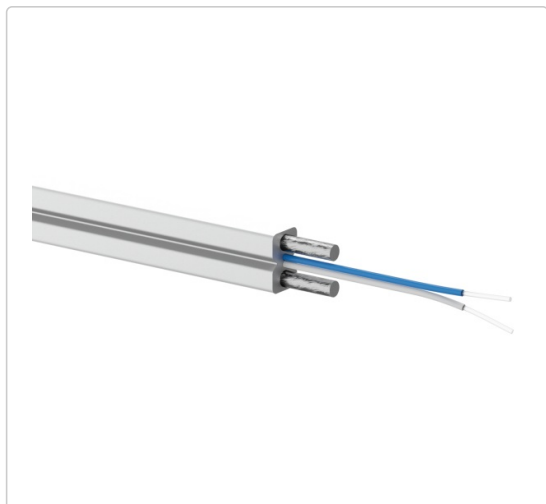


Karta produktu:

## Kabel światłowodowy 2 włókna 2J SM 9/125 FTTH B2ca płaski uniwersalny biały LSOH Alantec

ALANTEC



Producent:	ALANTEC
Symbol:	30.0086
Kod producenta:	FOK-W2J-SM-A-B-B-001
Kod EAN:	5904204405065

### Opis produktu

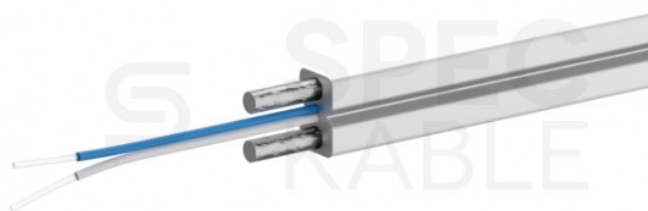
## Kabel światłowodowy FTTH 2J SM 9/125 B2ca biały

### Alantec FOK-W2J-SM-A-B-B

**Kabel uniwersalny** (zewnątrzno-wewnętrzny), płaski do zastosowania w systemach FTTx. Lekka konstrukcja o małej średnicy, duża giętkość i odporność na przeciąganie, suchy ośrodek, **płaszcz LSOH odporny na UV, wzmocnienie dwoma prętami FRP**.

Specjalnie zaprojektowana konstrukcja zapewnia **bardzo dobrą osłonę włókien** i dodatkowo umożliwia łatwe prowadzenie i mocowanie kabla bezpośrednio do ścian. Użyte **włókna G.657.A1** dodatkowo umożliwiają małe promienie gięcia. Dwa pręty FRP usztywniające sprawiają, iż zginanie kabla możliwe jest w jednej płaszczyźnie.

**Powłoka trudnopalna B2ca** przebadana i zgodna z rozporządzeniem CPR 305/2011, spełniająca wymogi rygorystycznych norm bezpieczeństwa (szpitale), oraz idealnie nadająca się do stosowania w budynkach o wysokich wymogach z zakresu bezpieczeństwa (budynki użytkowe i biura). Co zostało potwierdzone odpowiednim certyfikatem jakości.



### Dane techniczne:

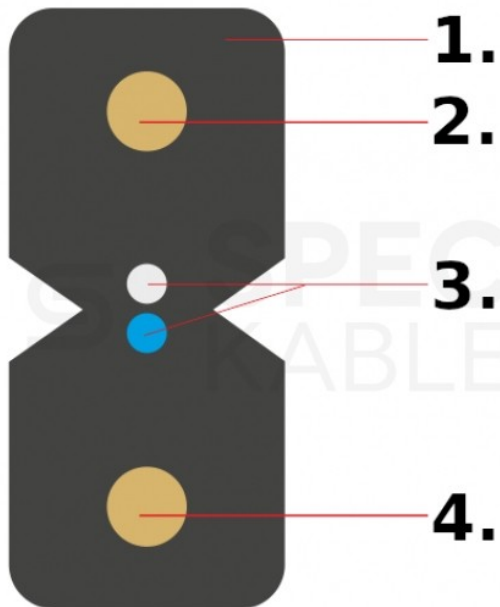
- Powłoka **LSOH odporna na UV**
- Klasyfikacja ogniowa CPR (Euroklasa) **B2ca**
- Pręt wzmocniający **FRP (Fibre Reinforced Plastic)**
- Siła naciągu **80 N**
- Zakres temperatury instalacyjna: **od -20 +60 °C pracy od -30 +70 °C**
- Liczba włókien **2**



- Średnica kabla (mm) **3 x 2**
- Masa kabla (kg / km) **9**
- Tłumienie włókna (dB/km) 1310 nm **mniejsze lub równe niż 0.35**
- Tłumienie włókna (dB/km) 1550 nm **mniejsze lub równe niż 0.21**
- Rodzaj włókna **G.657.A1 OS2**
- Powłoka włókna **250 μm**
- Odporność na rozciąganie **80 N**
- Min. promień zgięcia (mm) statyczne **30**
- Min. promień zgięcia (mm) dynamiczne **60**
- Kolor **biały**

### Zastosowanie:

- Kabel abonencki
- Sieci FTTx oraz łącza abonenckie
- Połączenia wewnątrzbudynkowe
- Kable mieszkaniowe
- Kabel spełnia wymagania rozporządzenia ministra dotyczące instalacji w budynkach wielorodzinnych



### Budowa przewodu:

1. Powłoka zewnętrzna LSOH
2. Pręt wzmacniający
3. Tuba plastikowa
4. Pręt wzmacniający

### O producencie:

A-LAN Technologie jest polską firmą teleinformatyczną. W swojej działalności zajmuje się produkcją i dystrybucją certyfikowanych systemów okablowania strukturalnego, a także wszelkiego typu komponentów do budowy sieci teleinformatycznych i telekomunikacyjnych w technologii miedzianej, jak i światłowodowej. Wieloletnie doświadczenie branżowe przedsiębiorstwa zaowocowało wprowadzeniem do oferty handlowej wielu innowacyjnych technologii. W oparciu o szeroki zakres produktów ALANTEC może zaoferować niezawodne komponenty sieci strukturalnych potrzebne dla



funkcjonowania praktycznie każdej dziedziny gospodarki. Wszystkie produkty marki ALANTEC podlegają szczegółowym, okresowym badaniom jakościowym. Każdy element toru certyfikowanego poddany zostaje testom w ramach kompletnego toru transmisyjnego swojej klasy dla zapewnienia poprawnego działania wymaganych aplikacji użytkowych.



## Specyfikacja

<b>Klasyfikacja ogniowa CPR (Euroklasa)</b>	B2ca
<b>Kolor powłoki</b>	biały
<b>Kształt kabla</b>	płaski
<b>Liczba włókien</b>	2
<b>Marka</b>	ALANTEC
<b>Powłoka</b>	LSOH
<b>Promień gięcia</b>	60 mm
<b>Przybliżona waga</b>	9 kg/km
<b>Rodzaj włókna</b>	jednomodowy SM
<b>Średnica włókna</b>	9/125 μm
<b>Średnica zewnętrzna</b>	3 x 2 mm
<b>Standard włókna</b>	G.657A1
<b>Temperatura pracy</b>	-30°C do +70°C
<b>Temperatura pracy (instalacje ruchome)</b>	-20°C do +60°C
<b>Zastosowanie</b>	uniwersalny