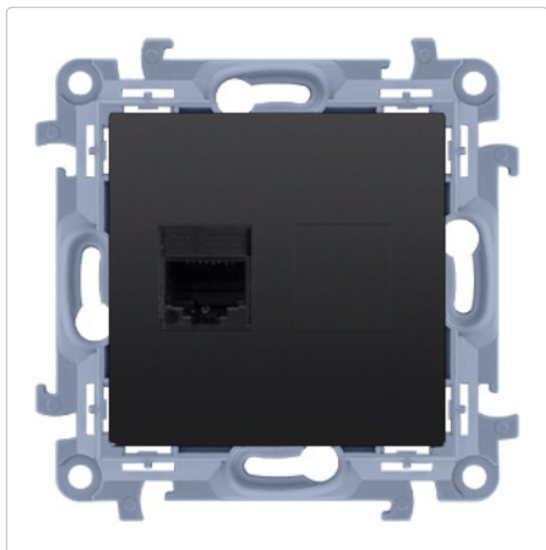


Karta produktu:

Gniazdo komputerowe LAN pojedyncze SIMON 10 nieekranowane UTP 1x RJ45 kat.5e czarne matowe Kontakt Simon C51.01/49

KONTAKT-SIMON



Producent:	KONTAKT-SIMON
Symbol:	74.1524
Kod producenta:	C51.01/49
Kod EAN:	5902787871048

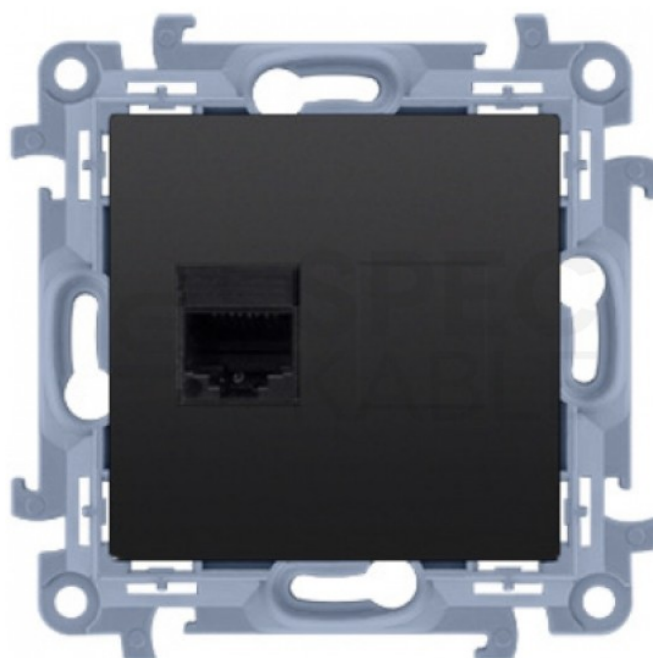
Opis produktu

KONTAKT SIMON 10 Gniazdo komputerowe pojedyncze UTP 1x RJ45 kat. 5e czarny mat

Gniazdo telekomunikacyjne komputerowe RJ45 kategoria 5e czarny mat

Dane techniczne:

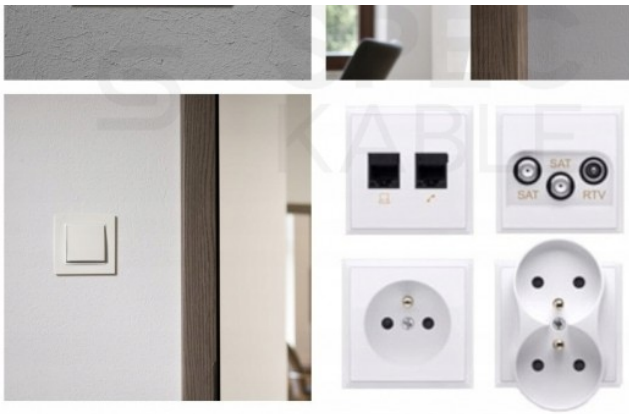
- Producent : **KONTAKT SIMON**
- Seria: **SIMON10**
- Nr katalogowy: **C51.01/49**
- Typ: **gniazdo komputerowe RJ45 kategoria 5e**
- Rodzaj podłączenia: **zacisk przebijający izolację**
- Wymiary: **77x77x35mm**
- Głębokość wbudowania: **24mm**
- Kolor: **czarny (RAL 9005)**
- Sposób mocowania: **pazurki / wkręty**
- Kierunek montażu: **montaż podtynkowy**
- Materiał: **tworzywo sztuczne, PC, bezhalogenowe**
- Wykończenie powierzchni: **matowy**



Simon 10 to:

- Doskonały stosunek ceny do jakości gwarantowanej marką **KONTAKT-SIMON**
- **Szeroka gama łączników** pojedynczych, podwójnych, krzyżowych, schodowych
- **Szeroka gama gniazd** wtyczkowych, hermetycznych,





- telefonicznych, komputerowych, antenowych
- **Ramki w systemie wieloramkowym (1x 2x 3x 4x i 5x)** nadające się do montażu poziomego i pionowego (posiadają możliwość zdejmowania bez konieczności demontażu pokrywy i klawisza)
- **Każdy moduł jest przystosowany do IP44** . Wystarczy zamontować odpowiednią uszczelkę do ramki.
- **Białe podświetlenie LED** w wybranych łącznikach
- **Zaawansowane tworzywo PC** z dodatkami uszlachetniającymi i antystatycznymi pozwala zachować trwałość kolorów.
- **System przesłon** w gniazdach zapewniające dodatkowe bezpieczeństwo domowników
- Szybki i łatwy montaż

Najważniejsze zalety serii Simon 10:

- **Czterostopniowe zatraski** na każdej ramce zapewniają równe przyleganie ramek nawet do nierównych ścian.
- **Płaskie ramki** - w najgrubszym miejscu ramka głębokość ramki to ok. 10,1mm
- Możliwość montowania **wszystkich ramek w pionie lub poziomie**
- **Czytelne opisy** na korpusach ułatwiają podłączenie oraz identyfikację produktu
- **Podłączenie przewodów z tyłu** mechanizmu gniazda podwójnego niweluje konieczność gięcia przewodów oraz daje możliwość podłączenia nawet bardzo krótkich przewodów
- **Niewypadające wkręty zacisków prądowych** nie zgubią się podczas montażu
- **Szeroki wybór** łączników, ramek, gniazd, puszek montażowych, zaślepek, uszczelki i innych akcesoriów do bezpiecznego montażu instalacji elektrycznej w budynku



Opis rozwiązań zastosowanych w serii Simon 10:

Czterostopniowe zatraski

Wielopoziomowe zatraski na każdej ramce zapewniają równe przyleganie ramek **nawet do nierównych ścian**. Również zamontowanie w puszkach do ścian karton-gips nie powoduje odstawania osprzętu Simon 10 od ściany.



Łatwy i szybki demontaż

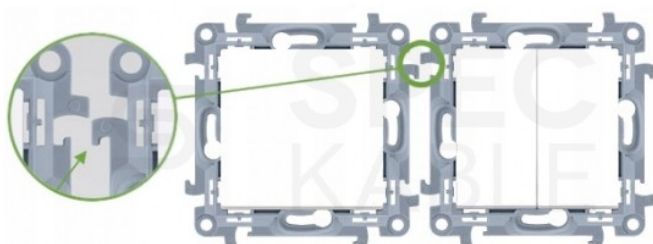
Możliwość zdjęcia ramki bez demontażu pokrywy lub klawisza. Jest to bardzo przydatne i wygodne rozwiązanie podczas malowania ścian lub drobnych prac remontowych.





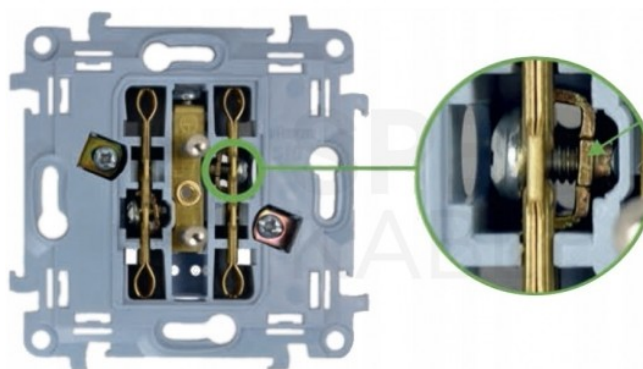
Nowoczesny kształt

Elementy bazujące o nowoczesnym kształcie **łączą produkty w poziome lub pionowe zestawy wielokrotne** oraz zapobiegają ich rozsuwaniu się podczas montażu.



Wzmocnione mocowanie

Profilowany zacisk dociskający do szyn prądowych **zapewnia pewne i trwałe podłączenie przewodów elektrycznych**. System ten idealnie rozwiązuje problem wypadających kabli prądowych.



Masywny i elastyczny mostek

Mostek o grubości aż 4 mm wykonany z wysokiej jakości tworzywa. Ściśle przylega do ściany, wygięty wraca do kształtu pierwotnego, **chroni przed przypadkowym porażeniem – nie przewodzi prądu**.





Dodatkowa ochrona IP44

Każdy moduł przygotowany jest do wersji IP44, wystarczy dołożyć uszczelkę. Standardowo produkty oświetleniowe posiadają klasę ochrony IP20 (co oznacza zastosowanie wewnątrz budynku, w suchym pomieszczeniu). **Moduły z zastosowaną uszczelką** przeznaczone są do pomieszczeń w których urządzenia elektryczne narażone są na **podwyższoną wilgotność oraz ryzyko zalania wodą** (kuchnia, łazienka).

IP44 zapewnia:

- Ochronę przed obiektami większymi niż 1mm
- Ochronę przed wodą bryzgającą ze wszystkich kierunków



O producencie:

Kontakt-Simon SA to przedsiębiorstwo z **ponad 90 letnią tradycją**. Szeroka gama produktów własnych, nowoczesne technologie oraz sprawdzone surowce i materiały zyskały uznanie **na rynku krajowym i za granicą**. Rozwiązania proponowane przez firmę zastosowano w wielu domach, budynkach przemysłowych i użyteczności publicznej.

Rozbudowana oferta wysokiej jakości produktów – zarówno tradycyjnego osprzętu elektroinstalacyjnego, jak i innowacyjnych rozwiązań **stosowanych w nowoczesnych instalacjach** – cieszy się uznaniem klientów w Polsce oraz za granicą. Wieloletnie doświadczenie Kontakt-Simon daje pewność **wysokiej jakości produktów**.

KONTAKT simon
Simon10

Specyfikacja

Ekranowanie	nie
Kategoria	5e
Kolor	czarny matowy
Liczba gniazd	1

Seria

SIMON 10