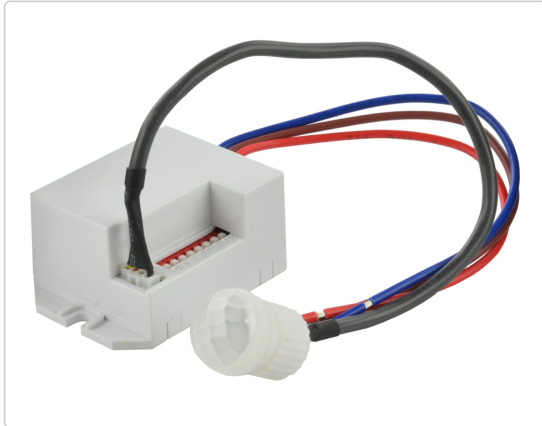


Karta produktu:

Czujnik ruchu automatyczny PIR, detektor z zewnętrznym sensorem / sondą 800W 230V 360st. o zasięgu działania do 6m biały BEMKO

BEMKO



Producent:	BEMKO
Symbol:	76.0043
Kod producenta:	B51-SES24WH
Kod EAN:	5900280907226

Opis produktu

Czujnik ruchu (czujka) z zewnętrznym sensorem służy do automatycznego sterowania oświetleniem (włączania i wyłączania) lub innymi urządzeniami elektrycznymi. Oświetlenie jest włączane za pomocą czujnika ruchu PIR, który działa na podczerwień.

Charakterystyka:

- Pasywny czujnik podczerwień z zewnętrznym sensorem
- Służy do automatycznego sterowania oświetleniem lub innymi urządzeniami elektrycznymi
- Do zastosowania wewnątrz pomieszczeń
- Współpracuje z oświetleniem LED-owym
- Regulacja stałego poziomu oświetlenia
- Regulowana wartość nastawy czułości
- Regulowana wartość progowa natężenia światła (LUX)

Specyfikacja:

- Zasilanie: **~230V, 50/60Hz**
- Typ czujnika: **PIR (podczerwień)**
- Zasięg detekcji: **6m**
- Pole detekcji: **360°**
- Maksymalne obciążenie: **800W (żarowe/CFL), 200W (LED)**
- Maksymalny prąd załączania: **3A**
- Czułość progowa jasności: **10lux/2000lux**
- Minimalny czas załączenia: **5 s**
- Maksymalny czas załączenia: **8 min**
- Optymalna wysokość montażowa: **2 m**
- Temperatura pracy: **-20°C +40°C**
- Sposób montażu: **natynkowy**
- Materiał: **tworzywo termoplastyczne**
- Stopień ochrony: **IP20**
- Kolor: **biały**

Producent - BEMKO

Bemko to polskie przedsiębiorstwo z branży technicznej o ugruntowanej pozycji na rynku. Spółka z roku na rok notuje systematyczny wzrost udziału w produkcji sprzętu oświetleniowego i elektrotechnicznego w kraju i za granicą. Bemko specjalizuje się przede wszystkim w produkcji akcesoriów oświetleniowych (czujniki, sterowniki, oprawy, LED) oraz aparatury zabezpieczającej (wyłączniki, rozłączniki, ograniczniki, liczniki, wskaźniki, programatory, kontrolki).

Specyfikacja

Kąt widzenia	360°
Kolor	biały
Marka	BEMKO
Moc	800W
Stopień ochrony	IP20
Zasięg	max. 6 m