

Karta produktu:

## Dławik kablowy Dławnica metalowa Anaconda M32x1,5 do przewodów 10,5-17mm IP68 z podwójną uszczelką ANAMET

ANAMET



Producent:	ANAMET
Symbol:	70.0884
Kod producenta:	736.728.1
Kod EAN:	8717114198036

### Opis produktu

#### Dławik metalowy Anaconda z podwójną uszczelką M32x1,5 do kabli i przewodów 10,5-17mm (IP68)

Dławnice kablowe Anaconda z **podwójną uszczelką** cechują się szerokim zakresem mocowania kabli, bardzo wysoką szczelnością oraz zwiększoną siłą docisku. Mogą być stosowane w wielu różnych aplikacjach, np. elektryce, przemyśle, kolejnictwie, czy motoryzacji.

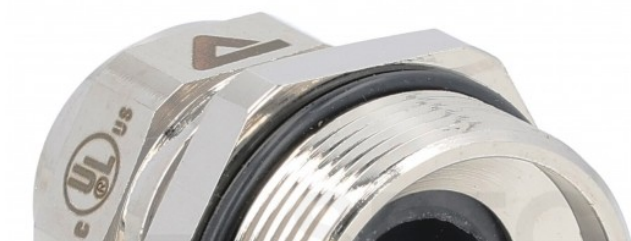
Dwuwarstwowa uszczelka umożliwia **rozszerzony zakres uszczelnienia**. Stosując kabel o większej średnicy, można zastosować jedną większą uszczelkę, a w przypadku mniejszych średnic użyć obu uszczelki nałożonych na siebie (mniejszą wkładamy do większej).

Obie uszczelki zostały wykonane z **gumy EPDM** klasy V0, przetestowanej i certyfikowanej zgodnie z EN45545-2. Oprócz tego dławiki posiadają m.in. aprobaty **UL/CSA, NEMA 4X** oraz **IP68**.



#### Dane techniczne:

- **Producent:** ANAMET
- **Seria:** Anaconda
- **Indeks:** 736.728.1
- **Budowa:** dławik składający się z trzech części (korpusu, nakrętki kontruującej i podwójnej uszczelki)
- **Materiał:** korpus oraz nakrętka kontruująca wykonane z mosiądzu niklowanego, podwójna uszczelka z gumy



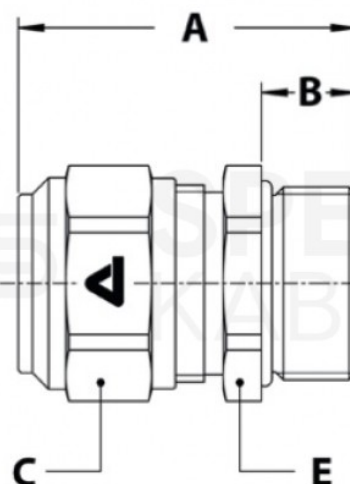


EPDM

- **Temperatura pracy:** -45°C do +105°C
- **Klasa szczelności:** IP68, NEMA 4X
- **Kolor:** metaliczny
- **Waga:** 90 g
- **Opakowanie:** 1 szt (produkt pochodzi z fabrycznego opakowania zbiorczego, zostanie dostarczony w opakowaniu zastępczym)

## Wymiary:

- Gwint ISO: **M32 x 1,5**
- Zakres mocowania - dwie warstwy (S1+S2): **10,5 - 14mm**
- Zakres mocowania - jedna warstwa (S1): **14 - 17mm**
  
- A - **40mm**
- B - **12mm**
- C - **27mm**
- E - **35mm**



## Specjalne aprobaty:

1) UL-514B i CSA C 22.2 (UL/CSA dokument # E 500099), odpowiednie do stosowania w niebezpiecznym środowisku zgodnie z NEC:

- Artykuł 501.10 (B) (2) Klasa I, Dział 2
- Artykuł 502.10 (A) (2) i (B) (2) Klasa II, Dział 1 i 2
- Artykuł 503.10 (A) (3) i (B). Klasa III, Dział 1 i 2

2) Odpowiednie do aplikacji kolejowych HL1, HL2 i HL3 zgodnie z normą EN 45545-2, EN 45545-3, R22 i R23.

## Zastosowanie:

- Aplikacje kolejowe
- Instalacje elektryczne
- Budowa maszyn i urządzeń
- Robotyka
- Automatyka i sterowanie
- Konstrukcja pojazdów
- Motoryzacja
- Tunele kablowe
- Mocowanie instalacji solarnych i fotowoltaicznych
- Ochrona kabli do przesyłu danych i światłowodów



- Systemy monitoringu CCTV
- Systemy alarmowe



### O producencie:

Anamet Europe BV jest specjalistą w dziedzinie elastycznych węży do przesyłu płynów i gazów oraz systemów ochrony kabli i przewodów elektrycznych.

Przedsiębiorstwo dostarcza rozwiązania i wspiera swoich Klientów na całym świecie. Dzięki wieloletniemu doświadczeniu są w stanie rozwiązać praktycznie wszystkie problemy techniczne związane z instalacją i ochroną węży, przewodów i kabli w różnorodnych instalacjach przemysłowych.

### Specyfikacja

<b>Gwint</b>	M32x1,5
<b>Kolor</b>	metaliczny
<b>Marka</b>	ANAMET
<b>Materiał</b>	mosiądz
<b>Rozmiar</b>	10,5-17mm
<b>Stopień ochrony</b>	IP68
<b>Typ</b>	dławnica z podwójną uszczelką M