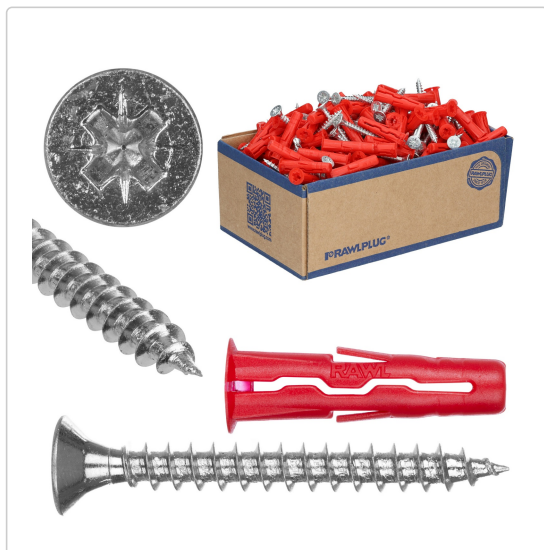


Karta produktu:

Kołki rozporowe uniwersalne UNO 6x28mm + wkrety PZ 4x30mm z łbem stożkowym do wszystkich typów podłoża RAWLPLUG 100szt

RAWLPLUG



Producent:	RAWLPLUG
Symbol:	76.2601
Kod producenta:	UNO-06+430
Kod EAN:	5906675250236

Opis produktu

Kołki uniwersalne rozporowe z wkrętami z łbem stożkowym - Rawlplug UNO

- Rozmiar kołka: **6 x 28 mm**
- Rozmiar wkręta: **4 x 30 mm**
- Rodzaj: **UNO**
- Ilość w opakowaniu: **100 szt**

Uniwersalny kołek rozporowy z wkrętem rekomendowany do zakotwień w każdym podłożu, zarówno pełnym jak i otworowym.

UNO to 100% pewności mocowania, bez obracania i niespodzianek. Unikatowa konstrukcja pozwoliła znacząco ograniczyć długość kołka oraz zapewnia stabilne mocowanie nawet w nieznanymi lub wypracowanych podłożach.

Kołek UNO został zaprojektowany w celu zapewnienia szybkiego i wygodnego montażu, minimalizując przy tym liczbę kroków potrzebnych do ukończenia instalacji. Jest łatwy w użyciu i dostępny w różnych długościach i średnicach, co pozwala na dopasowanie go do różnych rozmiarów otworów i wymagań projektowych.



Cechy i korzyści:

- Unikalne rozwiązanie konstrukcyjne sprawia, że **rozpór następuje od strony wejścia** do otworu w podłożu, a nie od strony jego dna
- Niewielka długość pozwala na zamontowanie **w cienkich ścianach**
- Dwie **symetryczne połowy kołka** w połączeniu z

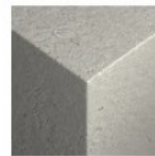


dwukierunkowym rozporom umożliwiają osiągnięcie **dużej siły** nawet na krótkim odcinku

- Kołnierz **zapobiega ślizganiu** się kołka w otworze
- Wyjątkowa geometria gwarantuje maksymalny rozpor i **pryczepność do podłoża**, w efekcie czego UNO można montować bezpiecznie we wszystkich rodzajach podłoża i we wszystkich aplikacjach
- **Skrzydła antyrotacyjne** zapobiegają okręcaniu się koszulki w otworze w trakcie montażu, dzięki czemu dobrze spisuje się w niestabilnych otworach

Materiał podłoża:

1. Beton
2. Cegła pełna
3. Cegła silikatowa pełna
4. Cegła dziurawka
5. Cegła silikatowa drążona
6. Gazobeton
7. Płyta gipsowo-kartonowa



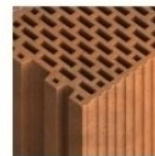
Beton



Cegła pełna



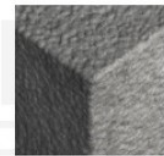
Cegła silikatowa pełna



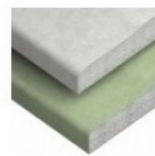
Cegła dziurawka



Cegła silikatowa drążona



Gazobeton



Płyta gipsowo-kartonowa

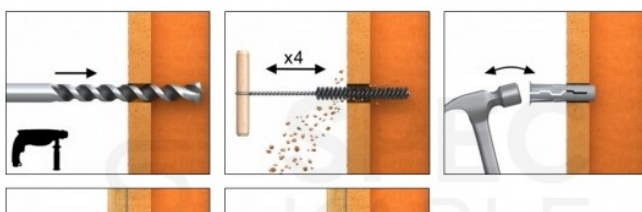
Przykłady aplikacji:

- Półki ścienne
- Syfity podwieszane
- Instalacje elektryczne
- Koryta kablowe
- Kotły
- Grzejniki
- Oświetlenie
- Wyposażenie łazienki
- Wyposażenie mieszkania



Sposób montażu:

1. Wywiercić otwór wiertłem o zalecanej średnicy.
2. Umieścić kołek UNO w otworze i docisnąć do osadzenia się kołnierza.
3. Przez element mocowany włożyć wkręt o zalecanej średnicy do otworu w kołku.



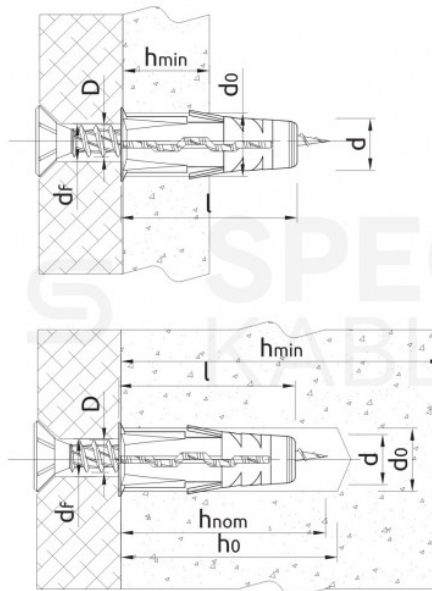


Dane techniczne:

- Średnica kołka [d]: **6 mm**
- Długość kołka [l]: **28 mm**
- Średnica wkręta [D]: **4 mm**
- Długość wkręta [L]: **30 mm**
- Max. grubość elem. mocowanego [tfix]: **1mm**
- Średnica otworu [df]: **5mm**
- Kolor kołka: **czerwony**
- Krajowa Ocena Techniczna: **KOT-2022/2086**
- Kod produktu: **UNO-06+430**

Dane instalacyjne:

- Średnica otworu w podłożu [d0]: **6mm**
- Min. głębokość otworu w podłożu [h0]: **38mm**
- Minimalna głębokość osadzenia łącznika [hnom]: **28mm**
- Min. grubość podłoża [hmin]: **80mm**
- Min. rozstaw [smin]: **56mm**
- Min. odległość od krawędzi [cmin]: **56mm**



Maksymalne obciążenie:

Podłoże	Ø	Ø	Ø	Ø
	5mm	6mm	8mm	10mm
	max KG			
Beton	33	66	66	138
Cegła ceramiczna pełna	60	100	120	140
Pustak ceramiczny poryzowany	24	30	36	36
Cegła ceramiczna drążona	30	30	36	48
Cegła silikatowa pełna	60	100	100	160
Płyta gipsowo kartonowa	8	10	18	17



O marce Rawlplug:

Marka Rawlplug powstała w 1919 roku, w Wielkiej Brytanii, ale jej popularność szybko nabrała międzynarodowy zasięgu. Rawlplug jest pionierem w sektorze bezpiecznych, niezawodnych i nowoczesnych zamocowań. To właśnie oni wynalazli pierwszy kołek rozporowy, pierwszą kotwę mechaniczną i pierwsze mocowanie do suchej zabudowy.

Przedsiębiorstwo jest dumne ze swojej pełnej osiągnięć przeszłości, jednak nie zapominają o przyszłości, tworząc coraz to nowe rozwiązania w zakresie mocowań.

Projektowanie koncepcyjne, opracowania rozwojowe, produkcja, dostawy, sprzedaż, montaż oraz serwis produktów -



tym obecnie zajmuje się Rawlplug. Każdego dnia pracują nad wyznaczeniem kierunku, w którym zmierza rozwój globalnego rynku zamocowań.



Specyfikacja

Długość [mm]	28 (wkreś 30)
Marka	RAWLPLUG
Średnica [mm]	6,0
Typ	UNO