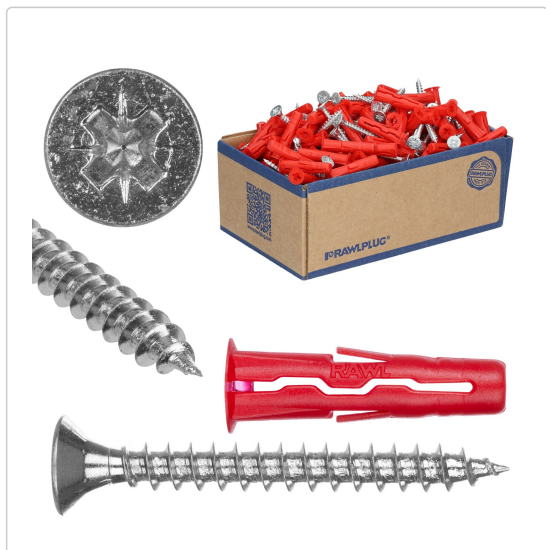


Karta produktu:

## Kołki rozporowe uniwersalne UNO 6x28mm + wkrety PZ 4x45mm z łbem stożkowym do wszystkich typów podłoża RAWLPLUG 100szt

RAWLPLUG



Producent:	RAWLPLUG
Symbol:	76.2603
Kod producenta:	UNO-06+445
Kod EAN:	5906675199634

### Opis produktu

#### Kołki uniwersalne rozporowe z wkrętami z łbem stożkowym - Rawlplug UNO

- Rozmiar kołka: **6 x 28 mm**
- Rozmiar wkręta: **4 x 45 mm**
- Rodzaj: **UNO**
- Ilość w opakowaniu: **100 szt**

Uniwersalny kołek rozporowy z wkrętem rekomendowany do zakotwień w każdym podłożu, zarówno pełnym jak i otworowym.

UNO to 100% pewności mocowania, bez obracania i niespodzianek. Unikatowa konstrukcja pozwoliła znacząco ograniczyć długość kołka oraz zapewnia stabilne mocowanie nawet w nieznanymi lub wypracowanych podłożach.

Kołek UNO został zaprojektowany w celu zapewnienia szybkiego i wygodnego montażu, minimalizując przy tym liczbę kroków potrzebnych do ukończenia instalacji. Jest łatwy w użyciu i dostępny w różnych długościach i średnicach, co pozwala na dopasowanie go do różnych rozmiarów otworów i wymagań projektowych.



#### Cechy i korzyści:

- Unikalne rozwiązanie konstrukcyjne sprawia, że **rozpór następuje od strony wejścia** do otworu w podłożu, a nie od strony jego dna
- Niewielka długość pozwala na zamontowanie **w cienkich ścianach**
- Dwie **symetryczne połowy kołka** w połączeniu z

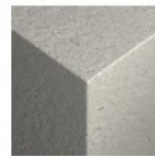


dwukierunkowym rozporom umożliwiają osiągnięcie **dużej siły** nawet na krótkim odcinku

- Kołnierz **zapobiega ślizganiu** się kołka w otworze
- Wyjątkowa geometria gwarantuje maksymalny rozpór i **pryczepność do podłoża**, w efekcie czego UNO można montować bezpiecznie we wszystkich rodzajach podłoża i we wszystkich aplikacjach
- **Skrzydła antyrotacyjne** zapobiegają okręcaniu się koszulki w otworze w trakcie montażu, dzięki czemu dobrze spisuje się w niestabilnych otworach

## Materiał podłoża:

1. Beton
2. Cegła pełna
3. Cegła silikatowa pełna
4. Cegła dziurawka
5. Cegła silikatowa drążona
6. Gazobeton
7. Płyta gipsowo-kartonowa



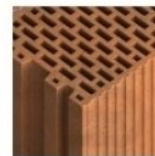
Beton



Cegła pełna



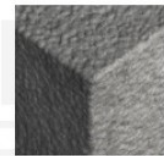
Cegła silikatowa pełna



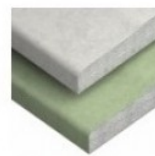
Cegła dziurawka



Cegła silikatowa drążona



Gazobeton



Płyta gipsowo-kartonowa

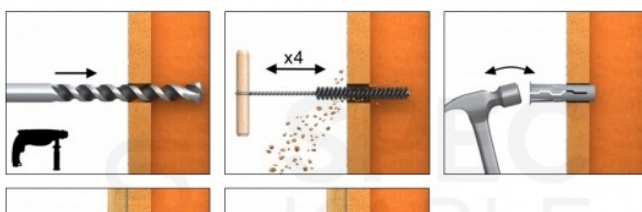
## Przykłady aplikacji:

- Półki ścienne
- Syfity podwieszane
- Instalacje elektryczne
- Koryta kablowe
- Kotły
- Grzejniki
- Oświetlenie
- Wyposażenie łazienki
- Wyposażenie mieszkania



## Sposób montażu:

1. Wywiercić otwór wiertłem o zalecanej średnicy.
2. Umieścić kołek UNO w otworze i docisnąć do osadzenia się kołnierza.
3. Przez element mocowany włożyć wkręt o zalecanej średnicy do otworu w kołku.



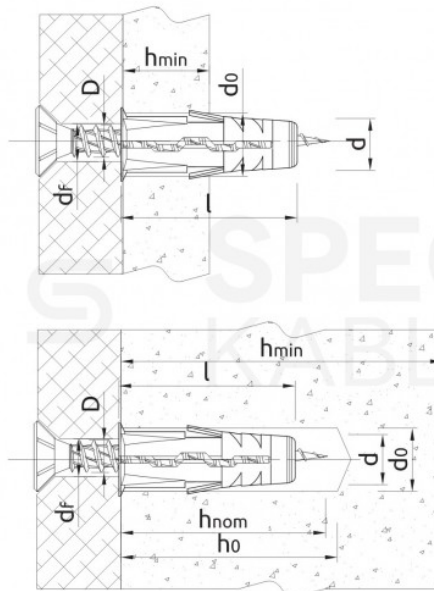


## Dane techniczne:

- Średnica kołka [d]: **6 mm**
- Długość kołka [l]: **28 mm**
- Średnica wkręta [D]: **4 mm**
- Długość wkręta [L]: **45 mm**
- Max. grubość elem. mocowanego [tfix]: **15mm**
- Średnica otworu [df]: **6mm**
- Kolor kołka: **czerwony**
- Krajowa Ocena Techniczna: **KOT-2022/2086**
- Kod produktu: **UNO-06+445**

## Dane instalacyjne:

- Średnica otworu w podłożu [d0]: **6mm**
- Min. głębokość otworu w podłożu [h0]: **38mm**
- Minimalna głębokość osadzenia łącznika [hnom]: **28mm**
- Min. grubość podłoża [hmin]: **80mm**
- Min. rozstaw [smin]: **56mm**
- Min. odległość od krawędzi [cmin]: **56mm**



## Maksymalne obciążenie:

Podłoże	Ø	Ø	Ø	Ø
	5mm	6mm	8mm	10mm
	<b>max KG</b>			
<b>Beton</b>	33	66	66	138
<b>Cegła ceramiczna pełna</b>	60	100	120	140
<b>Pustak ceramiczny poryzowany</b>	24	30	36	36
<b>Cegła ceramiczna drążona</b>	30	30	36	48
<b>Cegła silikatowa pełna</b>	60	100	100	160
<b>Płyta gipsowo kartonowa</b>	8	10	18	17



## O marce Rawlplug:

Marka Rawlplug powstała w 1919 roku, w Wielkiej Brytanii, ale jej popularność szybko nabrała międzynarodowy zasięgu. Rawlplug jest pionierem w sektorze bezpiecznych, niezawodnych i nowoczesnych zamocowań. To właśnie oni wynalazli pierwszy kołek rozporowy, pierwszą kotwę mechaniczną i pierwsze mocowanie do suchej zabudowy.

Przedsiębiorstwo jest dumne ze swojej pełnej osiągnięć przeszłości, jednak nie zapominają o przyszłości, tworząc coraz to nowe rozwiązania w zakresie mocowań.

Projektowanie koncepcyjne, opracowania rozwojowe, produkcja, dostawy, sprzedaż, montaż oraz serwis produktów -



tym obecnie zajmuje się Rawlplug. Każdego dnia pracują nad wyznaczeniem kierunku, w którym zmierza rozwój globalnego rynku zamocowań.



## Specyfikacja

<b>Długość [mm]</b>	28 (wkreś 45)
<b>Marka</b>	RAWLPLUG
<b>Średnica [mm]</b>	6,0
<b>Typ</b>	UNO