

Karta produktu:

**UNITEK Kabel HDMI 2.1 8K Ultra High Speed 8K@60
4K@120 5m**

UNITEK



Producent:	UNITEK
Symbol:	41.0350
Kod producenta:	C140W
Kod EAN:	4894160047540

Opis produktu**Kabel Ultra HDMI 2.1 8K 4K 120Hz HDR
UHD 5m****UNITEK C140W****Jakość obrazu i dźwięku bez
kompromisów!**

Ultra High Speed HDMI to standard przewodów audio-video o **najwyższej przepustowości TMDS spośród obecnie dostępnych na rynku**. Obsługuje wersję HDMI 2.1 i transfer danych z prędkością do 48 Gbit na sekundę.

Tak ogromna przepustowość zapewnia **krystalicznie ostry obraz** o rozdzielczości 8K/60Hz oraz 4K/120Hz – to jakość i częstotliwość odświeżania klatek na sekundę, która zadowoli nawet najbardziej wybrednych graczy i znawców kina. W przyszłości ten przewód obsłuży także tak **wysokie rozdzielczości jak 10K i 12K**. Dzięki wykorzystaniu dynamicznego HDR obraz jest bardziej zbliżony do tego, co widzi ludzkie oko w rzeczywistości.

Obsługiwane rozdzielczości

- 1920x1080p (**Full HD**) @240Hz
- 2560x1440p (**2K**) @240Hz
- 3840x2160p (**4K**) @144Hz
- 5120x2880p (**5K**) @60Hz
- 7680x4320p (**8K**) @60Hz

**Standard HDMI 2.1**

Najnowszą odsłoną standardu specyfikacji HDMI obsługująca



szereg **najwyższych rozdzielczości** wideo i częstotliwości odświeżania, w tym 8K @60Hz i 4K @120Hz. Zapewnia **niespotykaną dotąd jakość**, wciągający obraz oraz płynne sceny akcji przytłaczające **ilością szczegółów i bogactwem kolorów**.

Obsługa rozdzielczości do 8K pozwala na wykorzystywanie standardu przy **komercyjnych zastosowaniach** audiowizualnych oraz w przemyśle i do zadań specjalnych.

Obsługa **dynamicznego HDR** zapewnia, że każda chwila filmu jest wyświetlana w idealnych dla niej wartościach głębi, szczegółów, jasności, kontrastu i szerokości gamy kolorów – scena po scenie, a nawet klatka po klatce.,

Nowy kabel Ultra High Speed HDMI obsługuje **pasmo częstotliwości 48 Gbps** co pozwala na pełne wsparcie nieskompresowanych funkcji HDMI 2.1. Kabel cechuje również bardzo niska emisja EMI oraz zgodność ze wcześniejszymi standardami HDMI.

eARC upraszcza łączność, zapewnia większą łatwość użytkowania i obsługuje najbardziej zaawansowane formaty audio oraz **najwyższą jakość dźwięku**. eARC zapewnia pełną kompatybilność między urządzeniami audio a nadchodzącymi produktami HDMI 2.1.

Technologia w stylowym opakowaniu

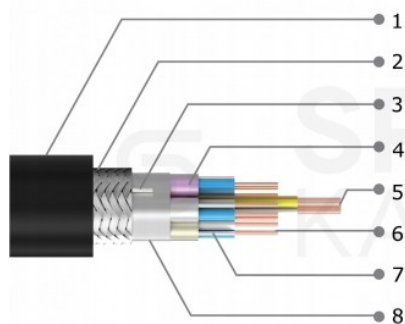
Mimo zastosowania grubszych niż standardowe miedzianych żył – co jest niezbędne dla dużej przepustowości **HDMI 2.1** – kabel nie jest grubszy ani sztywniejszy niż poprzednie wersje. Aby zapobiec wszelkim zakłóceniom przewody są podwójnie ekranowane. Kabel Ultra High Speed **HDMI** pasuje do wszystkich urządzeń **HDMI** takich jak telewizory, rzutniki, PlayStation, odtwarzacze **BlueRay**, także tych z poprzednimi wersjami **HDMI**.

Unitek dba nie tylko o właściwości techniczne produktów, ale także stylowy wygląd. **Aluminiowe obudowy** z ozdobnym szlifem prezentują się wyjątkowo dobrze. Do zestawu dołączona jest **opaska na rzep**, żeby było łatwiej zapanować nad przebiegiem kabla.



Budowa przewodu

1. PVC
2. 16/9/0.12 Oplot Al-Mg
3. 30AWG Uziemienie
4. Folia Al
5. 30AWG*4C
6. 30AWG*5P Pary TMDS
7. 30AWG Uziemienie
8. Folia Al



Kabel do zadań specjalnych

Przewód HDMI 2.1 obsługuje **32 kanały**, zapewnia dźwięk **stereo 7.1** oraz charakteryzuje się częstotliwością próbkowania aż **1536 kHz**. Nowością w tej wersji HDMI to **ulepszony kanał zwrotny** Audio eARC, który umożliwia obsługę sygnału audio wysokiej rozdzielczości: Dolby Atmos, DTS:X, DTS-HD MA i Dolby TrueHD w obu kierunkach.

W praktyce oznacza to nie tylko lepszą jakość i głębię dźwięku, ale też **uproszczenie podłączania telewizora** do amplitunera lub soundbara. Poprawne zamontowanie zestawu kina domowego jest łatwiejsze niż kiedykolwiek.

Przewód wspiera technologię kompresji obrazu DSC, automatycznego trybu małego opóźnienia ALLM, zmienną częstotliwość odświeżania (ważne dla graczy), 3D i wyświetlanie dwóch obrazów jednocześnie.



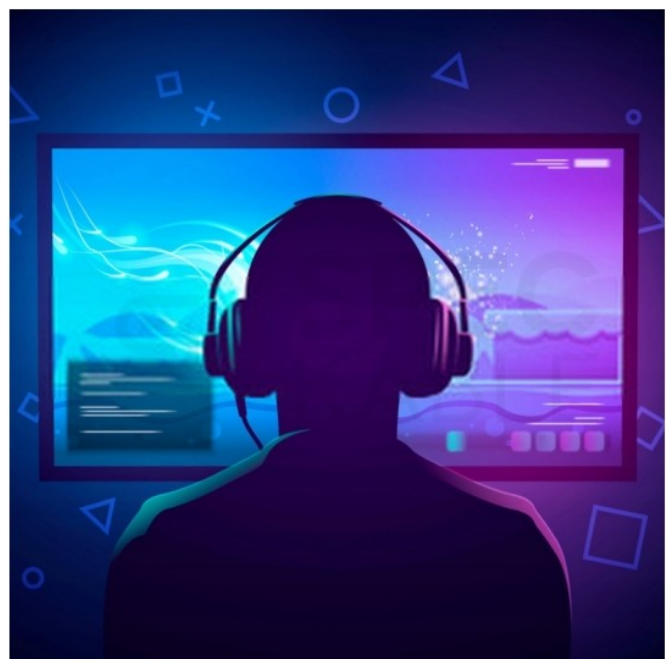
Najwyższe parametry obrazu i dźwięku

Wiązki kabla wyprodukowano z **czystej miedzi**, zastosowano wielowarstwowe ekranowanie w celu uniknięcia najmniejszych nawet zakłóceń oraz zadbano o **pokrycie styków 24 karatowym złotem**. Aby przewód nie tylko świetnie działał ale też ładnie wyglądał na aluminiowych końcówkach widoczne są **błyszczące szlify**.

Funkcje dla graczy

Udoskonalone funkcje gaming'owe i multimedialne zapewniają kolejny poziom płynności ruchu i obrazu wraz z doskonalszymi przejściami do gier, filmów i wideo. Zawierają one:

- **Variable Refresh Rate (VRR)** – Zmienna Częstotliwość Odświeżania Obrazu – zmniejsza lub eliminuje opóźnienie (lag), zacinanie się (stutter) oraz rwanie klatek obrazu (frame tearing) zapewniając płynniejszą i bardziej szczegółową rozrywkę
- **Auto Low Latency Mode (ALLM)** – Automatyczny Tryb Niskiego Opóźnienia – pozwala automatycznie ustawić idealną wartość opóźnienia, zapewniając płynne, wolne od opóźnień i nieprzerwane oglądanie oraz interaktywność
- **Quick Media Switching (QMS)** – Szybkie Przełączanie Multimediów – eliminacja opóźnienia generującego czarny obraz przed wyświetleniem treści
- **Quick Frame Transport (QFT)** – Szybki Transport Klatek Obrazu – odpowiada za minimalizację opóźnienia występującego przy przesyłaniu klatek co bardzo pozytywnie wpłynie na płynność rozrywki z wykorzystaniem wirtualnej rzeczywistości





Wykorzystanie kabla HDMI

Multimedialny interfejs wysokiej rozdzielczości (ang. High Definition Multimedia Interface). Interfejs służący do przesyłania cyfrowego, nieskompresowanego **sygnału audio i wideo**.

HDMI pozwala łączyć ze sobą dowolne, zgodne ze standardem, urządzenia audio/wideo takie jak:

- **Telewizory cyfrowe LED, LCD, Smart TV**
- Boxy Smart TV Android
- Komputery stacjonarne, **laptopy, monitory**
- Projektory, nagrywarki, panele sterownicze, amplitunery
- Odtwarzacze DVD, Blu-ray
- Konsole do gier **Xbox, PlayStation**,
- Dekodery: **Cyfra+, Cyfrowy Polsat, NC+**, telewizję na kartę

Dane techniczne:

- Typ złącza 1: **wtyk HDMI**
- Typ złącza 2: **wtyk HDMI**
- Kolor: **czarny, srebrny**
- Długość przewodu: **5m**
- W zestawie: **przewód HDMI, instrukcja obsługi**
- Transfer danych: **48 Gbps**
- Interfejs: **HDMI 2.1**
- Maksymalna rozdzielczość: **8K@60Hz, 4K@120Hz**
- Wersja HDMI: **HDMI 2.1**
- Oplot: **nie**
- Obsługiwane technologie: **Ethernet, ALLM, DSC, eARC, 3D IMAX, CEC, DTS-HD Master Audio, Dolby TrueHD, format kinowy 21:9, próbkowanie 4:4:4**
- Materiał: **PVC**
- Zastosowanie: **audio-video**
- Rodzaj żył: **30 AWG 100% miedź**
- Linia Unitek: **high**
- Jednokierunkowy: **nie**
- Producent: **Unitek**

Produkt przeznaczony jest do funkcji i zastosowań wymienionych w opisie.



O producencie

Przedsiębiorstwo **UNITEK** powstało w Hong Kongu w 2006 roku. Zajmuje się produkcją i dystrybucją akcesoriów komputerowych. Marka obecnie rozwija się globalnie i jest już dostępna w ponad 30 krajach na całym świecie.

Ofertę firmy w dużej mierze stanowią akcesoria USB, okablowanie, karty rozszerzeń oraz akcesoria do telefonów komórkowych. Produkty **UNITEK** chwalone są przez klientów przede wszystkim za wysoką jakość wykonania, niezawodność oraz nowoczesny design.

