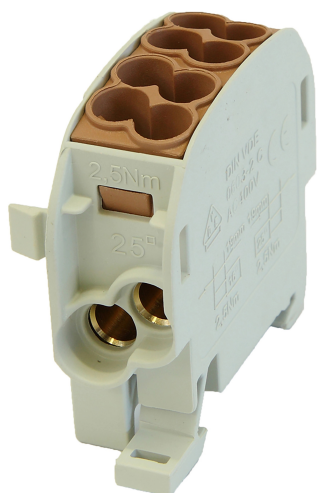


Karta produktu:

Blok rozdzielczy odgałęźny Al/Cu (max. 25mm²) na szynę TH35 brązowy SCB 25 SIMBLOCK SIMET

SIMET



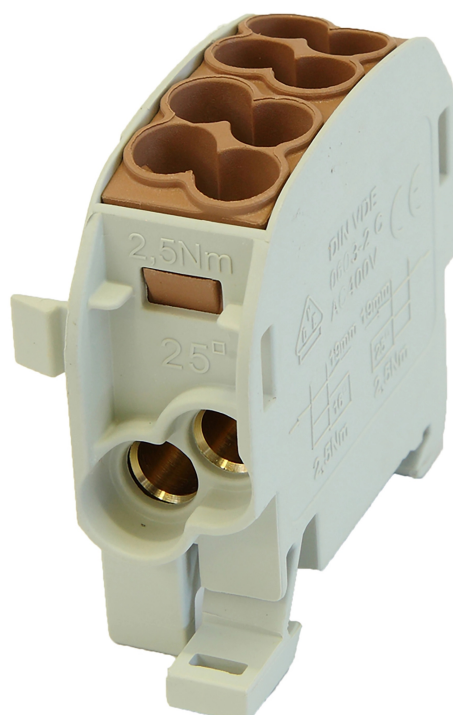
Producent:	SIMET
Symbol:	73.6005
Kod producenta:	81501015
Kod EAN:	5907813233869

Opis produktu

Blok rozdzielczy odgałęźny jest urządzeniem służącym do łączenia lub rozgałęziania przewodów elektrycznych w instalacjach elektrycznych. Jest to element, który umożliwia połączenie jednego przewodu z wieloma innymi lub podzielenie jednego przewodu na kilka, co pozwala na **przewodzenie różnych linii zasilających lub sygnałowych** w jednej instalacji. Bloki rozdzielcze odgałęźne są stosowane w różnego rodzaju **instalacjach zasilających, oświetleniowych, sygnalizacyjnych, czy przemysłowych**. Dzięki nim możliwe jest łatwe i bezpieczne **połączenie przewodów o różnych średnicach oraz kolorach**, co ułatwia identyfikację poszczególnych linii zasilających lub sygnałowych w instalacji. Ważną cechą bloków rozdzielczych odgałęźnych jest również ich **łatwość w montażu oraz demontażu**, co pozwala na szybkie i skuteczne rozwiązywanie problemów w przypadku awarii lub potrzeby zmiany układu instalacji.

Dane techniczne:

- Nr kat.: **81501015**
- Oz. handlowe: **SCB 25**
- Kolor: **Brązowy**
- Wejście (drut): **2 x (2,5 - 25) mm²**
- Wejście (linka z tulejką): **2 x (1,5 - 16) mm²**
- Wyjście (drut): **2 x (2,5 - 16) mm²**
- Wyjście (linka z tulejką): **2 x (1,5 - 10) mm²**
- Ilość biegunów: **1**
- Prąd znamionowy **Cu**: **152 A (2 x 16 mm²) / 101 A (1 x 25 mm²)**
- Prąd znamionowy **Al**: **100 A (1 x 25 mm²)**
- Napięcie znamionowe: **1000 V AC/DC**
- Montaż: **Szyna TS 35 - Poziom**
- Zgodność z dyrektywami: **RoHS**



Certyfikaty, zgodność i

bezpieczeństwo:

- IEC 60947-7-1
- IEC 61238-1 (Klasa A)
- DIN VDE 0603-3-1
- UL-1059 / CSA C22.2 No.158-10

Przegląd serii SCB:

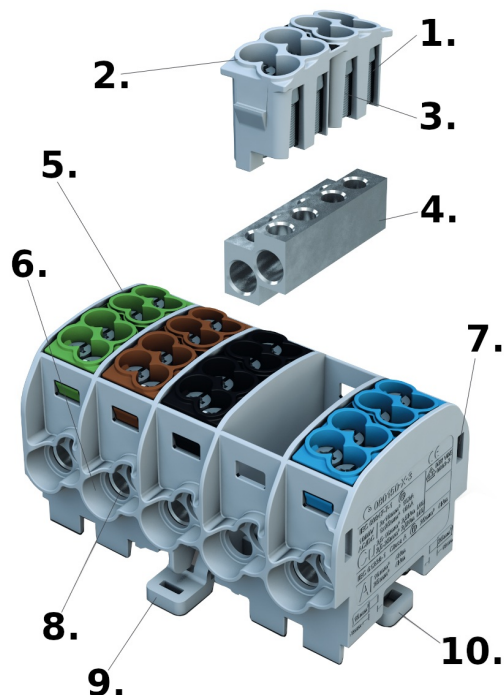
- Produkty przeznaczone **do przewodów aluminiowych lub miedzianych**
- Kompaktowa i solidna konstrukcja
- **Obudowa chroniąca** przed przypadkowym dotknięciem palcem części czynnych
- Znaczne oszczędności dla użytkowników dzięki zoptymalizowanemu korpusowi z mosiądzu
- Stosowane do napięć AC/DC
- **System modułowy**, możliwość układania w stos i łączenia
- **Szybsza instalacja** dzięki uproszczonemu montażowi śrub,
- **Niewypadające śruby** przymocowane do plastikowej obudowy i brak konieczności użycia dodatkowych elementów przytrzymujących

Obszary zastosowań:

- Budowa maszyn
- Zakłady produkcyjne
- Automatyka
- Rozdzielnice
- Elektrownie wiatrowe
- Technologie solarne
- Elektromobilność

Budowa modułów:

1. Konstrukcja zapobiegająca wypadaniu wkrętów
2. Obudowa chroniąca przed przypadkowym dotknięciem palcem części czynnych
3. Każdy przewód mocowany dwoma wkrętami dociskowymi
4. Unikalna budowa rdzenia
5. Zaokrąglone krawędzie
6. Otwarty obszar do mocowania
7. System modułowy, umożliwia łączenie w sekcje
8. Odpowiedni do przewodów Al oraz Cu
9. Instalacja na szynie TS 35 (poziomo)
10. Instalacja na szynie TS 35 (pionowo)



Wymiary:

- Szerokość: **24,8 mm**
- Szerokość modułu: **17,8 mm**
- Długość: **55,7 mm**
- Wysokość: **49,3 mm**

O producencie:

Simet specjalizuje się w produkcji i dystrybucji produktów do instalacji telekomunikacyjnych i energetycznych. Firma oferuje szeroki wybór produktów, takich jak bloki rozdzielcze, listwy zaciskowe, izolatory, złącza, adaptory oraz wiele innych. Simet skupia się na rozwiązywaniu problemów różnych branż, w tym operatorów telekomunikacyjnych, przedsiębiorstw energetycznych, przemysłu, budownictwa i projektowania instalacji. Przedsiębiorstwo Simet kładzie duży nacisk na jakość swoich produktów oraz

dbałość o środowisko naturalne, co potwierdza uzyskane przez nią certyfikaty jakościowe oraz środowiskowe.

Specyfikacja

Kolor	brązowy
Liczba pól	1
Maksymalny przekrój kabli [mm²]	25
Marka	SIMET