

Karta produktu:

Taśma montażowa stalowa perforowana 12mm x 10m ocynkowana do betonu i profili stalowych Rawlplug

RAWLPLUG



Producent:	RAWLPLUG
Symbol:	76.2648
Kod producenta:	R-MTC-10M
Kod EAN:	5906675459462

Opis produktu

Taśma stalowa montażowa perforowana 10mb

Rawlplug R-MTC-10M

Perforowana taśma do mocowania kabli i przewodów, do zawieszania i mocowania rur, rurek, kanałów, instalacji podwieszanych lub innych przedmiotów o dużych rozmiarach.

Wykonana z wysokiej jakości, odpornej na korozję stali, taśma R-MTC-10M gwarantuje trwałość i siłę mocowania nawet w najbardziej wymagających warunkach.



Cechy i korzyści:

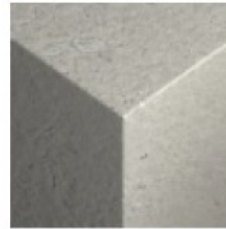
- Łatwa do cięcia, zgięcia lub skreślenia taśma o szerokim zastosowaniu dla elektryków, hydraulików, instalatorów HVAC, monterów rur.
- Łatwa w montażu dzięki z równomiernie rozmieszczonym otworom.
- Dostarczana w rolce 10m z możliwością dostosowania do wymaganej długości.



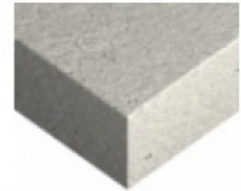
- Wszechstronne zamocowanie wykonane ze stali ocynkowanej.
- Mocowanie do podłoża za pomocą gwoździ.

Materiał podłoża:

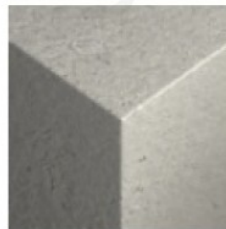
- Beton C20/25-C50/60
- Płyta betonowa pełna
- Beton niezbrojony
- Profil stalowy



Beton C20/25-
C50/60



Płyta betonowa
pełna



Beton niezbrojony



Profil stalowy

Dane techniczne:

- Materiał: **stal**
- Powłoka: **ocynk galwaniczny**
- Średnica: **12mm**
- Grubość: **0,7mm**
- Długość: **10m**
- Waga opakowania: **0,48kg**
- Kod produktu: **R-MTC-10M**



O marce Rawlplug:

Marka Rawlplug powstała w 1919 roku, w Wielkiej Brytanii, ale jej popularność szybko nabrała międzynarodowy zasięgu.

Rawlplug jest pionierem w sektorze bezpiecznych, niezawodnych i nowoczesnych zamocowań. To właśnie oni wynalazli pierwszy kołek rozporowy, pierwszą kotwę mechaniczną i pierwsze mocowanie do suchej zabudowy.

Przedsiębiorstwo jest dumne ze swojej pełnej osiągnięć przeszłości, jednak nie zapominają o przyszłości, tworząc coraz to nowe rozwiązania w zakresie mocowań.



Projektowanie koncepcyjne, opracowania rozwojowe, produkcja, dostawy, sprzedaż, montaż oraz serwis produktów - tym obecnie zajmuje się Rawlplug. Każdego dnia pracują nad wyznaczeniem kierunku, w którym zmierza rozwój globalnego rynku zamocowań.



Specyfikacja

Długość [m]	10
Marka	RAWLPLUG
Typ	perforowana