

Karta produktu:

Miernik uniwersalny z pomiarem True RMS multimetr cyfrowy z wyświetlaczem LCD + Bluetooth SONEL CMM-11

SONEL



| | |
|-----------------|---------------|
| Producent: | SONEL |
| Symbol: | 61.0214 |
| Kod producenta: | WMGBCMM11 |
| Kod EAN: | 5907624014381 |

Opis produktu

Miernik multimetr cyfrowy Bluetooth

SONEL CMM-11

Prosty i kompaktowy multimetr cyfrowy Sonel CMM-11 to urządzenie znajdujące swoje zastosowanie przy szybkiej diagnostyce urządzeń i obwodów elektrycznych.

Posiada wszystkie podstawowe **funkcje pomiarowe**, a dzięki gumowanej obudowie nie straszne mu są upadki i uszkodzenia mechaniczne. Świetnie zdaje egzamin nawet w **trudnych warunkach pracy**, a dzięki podświetlanemu wyświetlaczowi umożliwia łatwe odczytanie wyniku pomiaru również przy niewystarczającym oświetleniu.

Dzięki poręcznej konstrukcji znajdzie miejsce w każdej **torbie narzędziowej** i nie będzie zajmował wiele miejsca.

Jest to profesjonalne i bardzo zaawansowane urządzenie, które spełni swoje funkcje w codziennej pracy każdego początkującego i zaawansowanego **instalatora i elektryka**.



Dane techniczne:

- Producent: **Sonel**
- Typ: **Miernik multimetr cyfrowy**
- Model: **CMM-11**
- Zliczanie: **4,000 cyfr**
- HOLD: **tak**
- Wybór zakresu ręczny / automatyczny: **tak / tak**
- MIN / MAX: **tak / tak**





- Pomiar TRMS: **tak**
- Pamięć: **w aplikacji mobilnej**
- Komunikacja Bluetooth: **tak**
- Łatwy dostęp do bezpieczników A / mA: **tak / tak**
- Automatyczne wyłączenie urządzenia: **tak**
- Wskaźnik rozładowanej baterii: **tak**
- Wbudowana latarka: **tak**
- Beeper: **tak**
- Rodzaj: **segmentowy**
- Podświetlenie ekranu: **tak**
- Kategoria pomiarowa (PN-EN 61010): **CAT III 600 V**
- Stopień ochrony: **IP65**
- Wymiary: **121 x 67 x 35 mm**
- Temperatura pracy: **5...40°C**
- Temperatura przechowywania: **-20...+60°C**

Dane techniczne c.d.:

Napięcie AC / DC

- Zakres: do 600V
- Rozdzielczość: od 0,001V
- Dokładność: od $\pm(1,0\%$ w.m. + 3 cyfry)

Natężenie AC / DC

- Zakres: do 10A
- Rozdzielczość: od 0,1 μ A
- Dokładność: od $\pm(1,0\%$ w.m. + 3 cyfry)

Rezystancja

- Zakres: do 40,00 M Ω
- Rozdzielczość: od 0,1 Ω
- Dokładność: od $\pm(1,0\%$ w.m. + 4 cyfry)

Częstotliwość

- Zakres: do 99,99kHz
- Rozdzielczość: od 0,001Hz
- Dokładność: $\pm(1,0\%$ w.m. + 5 cyfr)

Pojemność

- Zakres: do 4000 μ F
- Rozdzielczość: od 0,01 nF
- Dokładność: od $\pm(3,0\%$ w.m. + 5 cyfr)

Cykl roboczy (%)

- Zakres: tak
- Rozdzielczość: 0,1%
- Dokładność: $\pm(1,2\%$ w.m. + 2 cyfry)



W zestawie:

W skład standardowego kompletu wchodzi elementy niezbędne do maksymalnego wykorzystania urządzenia. Poniżej prezentujemy poszczególne elementy

- Miernik **CMM-11**
- Przewody pomiarowe (2 szt.) – **WAPRZCMM1**
- Dwie baterie **LR03 AAA 1,5 V**
- Instrukcja obsługi
- Certyfikat kalibracji



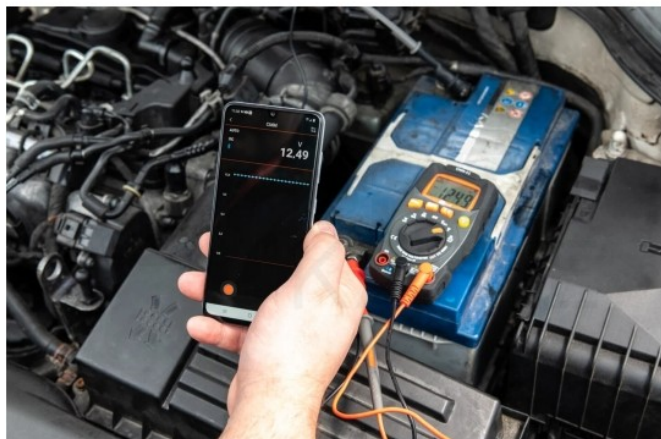


CAT III 600V

Miernik firmy **Sonel** został szczegółowo sprawdzony pod kątem maksymalnego napięcia, jakie jest w stanie wytrzymać urządzenie.

Klasyfikacja CAT informuje użytkownika, w którym miejscu instalacji produkt jest bezpieczny.

Prezentowany produkt gwarantuje odporność w **kategorii pomiarowej III do 600V**.



Wyjątkowa trwałość i wytrzymałość

Wychodząc naprzeciw oczekiwaniom klientów w urządzeniu CMM-11 zadaliśmy, aby przypadkowe uderzenie nie było przyczyną uszkodzenia. Elastomer stanowiący integralną część obudowy jednocześnie chroni przed upadkami i amortyzuje wywołane nimi wstrząsy.

Ochrona przed wnikaniem kurzu i strumieniami wody

Obudowa została specjalnie zaprojektowana do wykorzystania urządzenia podczas pracy w terenie. Stopień ochrony na poziomie IP65 zabezpiecza urządzenie przed wnikaniem kurzu i pyłów oraz przed przypadkowym zalaniem strugą wody.

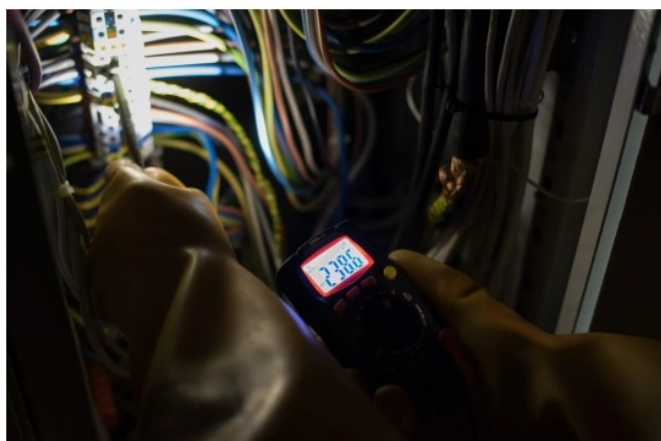


Kompaktowa obudowa

Mało miejsca w torbie narzędziowej? Z multimetrem CMM-11 nie będzie to już problemem. Dzięki małym gabarytom multimetr zmieści się nawet do kieszeni.

Widoczność w każdych warunkach

Niedostateczne oświetlenie miejsca pomiarowego przestaje być przeszkodą dzięki wbudowanej latarce.



Komunikacja bezprzewodowa

Urządzenie posiada możliwość bezprzewodowej wysyłki wyników pomiarowych w trybie „na żywo” do aplikacji mobilnej Sonel Multimeter Mobile. Pozwala ona na rejestrowanie wyników, katalogowanie ich, uzupełnianie o opis i zdjęcia oraz późniejszą wysyłkę jako załącznika w wiadomości e-mail.



Budowa:

1. Wyświetlacz LCD z odczytem 4 cyfr wraz z segmentami
2. Przycisk MAX/MIN/R
3. Przycisk funkcyjny
4. Przycisk HOLD
5. Przełącznik obrotowy
6. Gniazdo pomiarowe V
7. Gniazdo pomiarowe COM
8. Gniazdo pomiarowe 10A
9. Przycisk MODE
10. Pokrywa komory baterii z tyłu urządzenia
11. Pokrywa zasobnika bezpieczników z tyłu urządzenia

Stopień szczelności IP65

System IP oznacza stopień ochrony zapewnianej przez obudowy przed dostępem do części niebezpiecznych, wnikaniem obcych ciał stałych, wnikaniem wody oraz system podawania dodatkowych informacji związanych z taką ochroną.

Prezentowany nadajnik posiada następujące właściwości:

- ochrona przed dostępem do części niebezpiecznych drutem
- ochrona pyłoszczelna
- ochrona przed skutkami krótkotrwałego zanurzenia w wodzie (30 min na głębokość 0,15 m powyżej wierzchu obudowy lub 1 m powyżej spodu dla obudów niższych niż 0,85 m)





O producencie:

Soneł to jeden z największych polskich producentów przyrządów pomiarowych. Od **ponad 25 lat** produkują profesjonalne urządzenia przeznaczone do kontroli bezpieczeństwa, stanu technicznego, parametrów oraz jakości sieci zasilających.

Posiadają oni rekomendację **Stowarzyszenia Elektryków Polskich (SEP)** w zakresie produkcji, serwisu i projektowania przyrządów pomiarowych. Wysoka jakość wyrobów Soneł została wielokrotnie doceniona i wyróżniona na międzynarodowych targach elektrotechnicznych.

Bardzo szczegółowa specyfikacja techniczna urządzenia znajduje się w instrukcji obsługi, którą mogą Państwo pobrać z tej oferty z zakładki "Pliki do pobrania", lub [tutaj](#).