

Karta produktu:

## Multimetr cęgowy z autozakresem, pomiarem True RMS i temperatury miernik uniwersalny z wyświetlaczem LCD + Bluetooth SONEl CMP-3000

SONEL



|                 |               |
|-----------------|---------------|
| Producent:      | SONEL         |
| Symbol:         | 61.0215       |
| Kod producenta: | WMGBCMP3000   |
| Kod EAN:        | 5907624030800 |

### Opis produktu

## Multimetr miernik cęgowy profesjonalny z Bluetooth

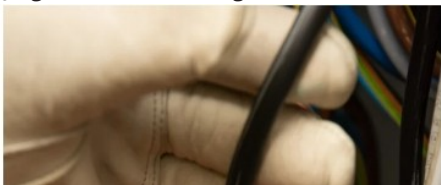
### SONEL CMP-3000

Miernik Sonel CMP-3000 to funkcjonalny i niezawodny przyrząd umożliwiający sprawne wykonanie bardzo precyzyjnych i praktycznie bezbłędnych pomiarów. Dużą wytrzymałość zapewnia urządzeniu obudowa o poziomie ochrony IP40. Kolejnym atutem tego modelu jest **czytelny wyświetlacz z podświetlanym ekranem**, dzięki któremu odczytanie wyniku nie sprawi problemu nawet w warunkach słabego oświetlenia.

Miernik cęgowy CMP-3000 posiada charakterystyczną wypustkę na szczycie szczęk, w której umieszczony jest detektor bezkontaktowego wskaźnika napięcia.

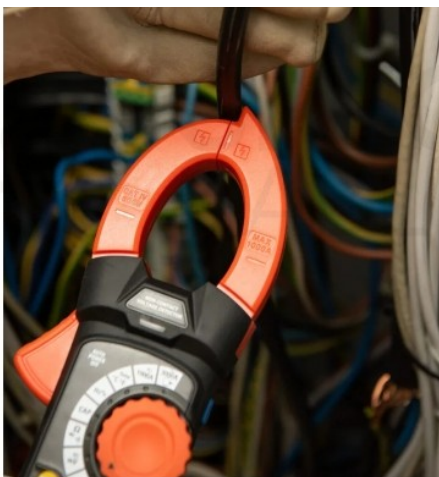
Dzięki temu wykonanie badania jest łatwe nawet w miejscach, do których dostęp jest bardzo ograniczony. Detektor należy po prostu przyłożyć do przewodu – po wykryciu napięcia, w korpusie przyrządu zapala się dioda.

Jest to profesjonalne i bardzo zaawansowane urządzenie, które spełni swoje funkcje w codziennej pracy każdego początkującego i zaawansowanego **instalatora i elektryka**.



### Najważniejsze funkcje:

- Pomiar impedancji pętli zwarcia z rozdzielczością 0,01  $\Omega$ .
- Praca w sieciach o napięciach 220/380 V, 230/400 V, 240/415 V (zakres 180...440 V).
- Częstotliwość robocza 45...65 Hz.



- Wylizanie prądu zwarciowego I<sub>k</sub>.
- Automatyczne rozróżnianie napięcia fazowego lub międzyfazowego.
- Pomiar za pomocą przewodów pomiarowych o długości 1,2 m, 5 m i większej.
- Pomiar przy zamienionych przewodach L i N.
- Rezystancja obwodu RS i reaktancja XS.
- Pomiar napięć przemiennych 0...440 V.
- Zasilanie bateryjne (4 x LR6) lub akumulatorowe (4 x NiMH)

## Dane techniczne:

- Producent: **Sonel**
- Typ: **Miernik impedancji pętli zwarcia**
- Zliczanie: **50.000 cyfr**
- HOLD: **tak**
- Automatyczny wybór zakresu: **tak**
- Prąd rozruchowy: **tak**
- Bezkontaktowy wskaźnik napięcia: **tak**
- MIN / MAX: **tak / tak**
- PEAK HOLD - zatrzymanie wartości szczytowej: **tak**
- Pomiar względny REL: **tak**
- Pomiar TRMS: **tak**
- Pamięć: **w aplikacji mobilnej**
- Komunikacja Bluetooth: **tak**
- Automatyczne wyłączenie urządzenia: **tak**
- Wskaźnik rozładowanej baterii: **tak**
- Wbudowana latarka: **tak**
- Beeper: **tak**
- Rodzaj: **LCD segmentowy, 5 cyfr**
- Podświetlenie ekranu: **ręczne**
- Kategoria pomiarowa (PN-EN 61010): **CAT IV 600 VI; CAT III 1000 V**
- Stopień ochrony: **IP40**
- Wymiary: **230 x 76 x 40 mm**
- Temperatura pracy: **5...40°C**
- Temperatura przechowywania: **-20...+60°C**



## CAT III 1000V, CAT IV 600V

Miernik cęgowy firmy **Sonel** został szczegółowo sprawdzony

## W zestawie:

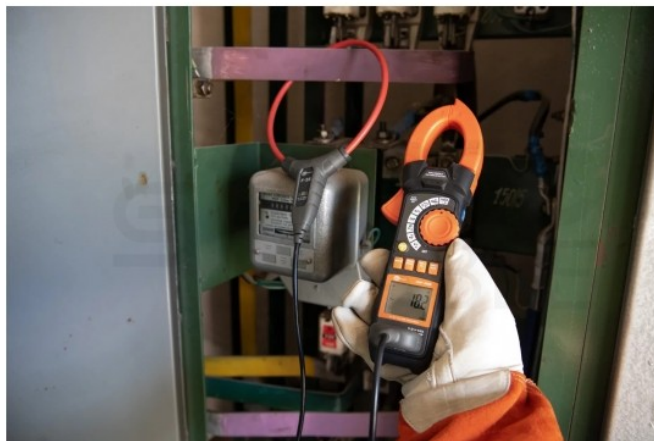
W skład standardowego kompletu dostarczanego przez producenta wchodzi:

- Miernik **CMP-3000**,
- Komplet przewodów pomiarowych do CMM (CAT IV, M) – **WAPRZCMM2**,
- Sonda do pomiaru temperatury (typ K) – **WASONTEMK**,
- Adapter do sond temperatury typu K – **WAADATEMK**,
- Cęgi elastyczne F-16 – **WACEGF16**,
- Bateria **6LR61 9 V**,
- Futerał,
- Instrukcja obsługi,
- Karta gwarancyjna,
- Certyfikat kalibracji.

pod kątem maksymalnego przepięcia, jakie jest w stanie wytrzymać urządzenie.

**Klasyfikacja CAT** informuje użytkownika, w którym miejscu instalacji produkt jest bezpieczny.

Prezentowany produkt (nadajnik) gwarantuje odporność w **kategorii pomiarowej III do 1000V oraz w kategorii pomiarowej IV do 600V.**



### Dołączane cęgi elastyczne

Umożliwiają pomiar prądu AC o wartości do 3000 A. Ich konstrukcja ułatwia montaż na szynoprzewodach o średnicy do 160 mm.

### Ulepszone cęgi

Nowatorski kształt to łatwiejszy montaż w trudno dostępnych oraz ciasnych miejscach. Specjalna wypustka wyposażona jest w czujnik bezkontaktowego wskaźnika napięcia.



### Wielofunkcyjność

Urządzenie jest wszechstronne dzięki mnogości opcji pomiarowych. Obrazu dopełniają funkcje specjalne, określające m.in. prąd rozruchu (INRUSH), wartości skrajne (MAX/MIN), wartość względną (REL) i szczytową (PEAK).

### Widoczność w każdych warunkach

Ciemności w miejscu pracy przestają być przeszkodą dzięki wbudowanej latarce.



### Wzmocniona konstrukcja

Dzięki najnowszym technologiom powstał kompaktowy przyrząd do pracy w ciężkich warunkach. Gumowana obudowa chroni urządzenie przed uszkodzeniami.





## Komunikacja bezprzewodowa

Urządzenie pozwala na bezprzewodowy przesył wyników pomiarowych w trybie „na żywo” do aplikacji mobilnej Sonel Multimeter Mobile. Dzięki niej wyniki można zarejestrować, skatalogować oraz uzupełnić o opis i zdjęcia, jak również wysłać jako załącznik e-maila.

### Budowa miernika cęgowego:

1. Bezdotykowy wskaźnik napięcia
2. Cęgi prądowe
3. Latarka
4. Kontrolka bezdotykowego wskaźnika napięcia
5. Spust otwierający cęgi
6. Przełącznik obrotowy
7. Przycisk HOLD
8. Przyciski funkcyjne
9. Wyświetlacz LCD
10. Gniazdo cęgów elastycznych - pomiar prądu do 3000A
11. Gniazdo pomiarowe COM
12. Gniazdo pomiarowe V
13. Przycisk latarki



### O producencie:

**Sonel** to jeden z największych polskich producentów przyrządów pomiarowych. Od **ponad 25 lat** produkują profesjonalne urządzenia przeznaczone do kontroli bezpieczeństwa, stanu technicznego, parametrów oraz jakości sieci zasilających.

Posiadają oni rekomendację **Stowarzyszenia Elektryków Polskich (SEP)** w zakresie produkcji, serwisu i projektowania przyrządów pomiarowych. Wysoka jakość wyrobów Sonel została wielokrotnie doceniona i wyróżniona na międzynarodowych targach elektrotechnicznych.



**Bardzo szczegółowa specyfikacja techniczna urządzenia znajduje się w instrukcji obsługi, którą mogą Państwo pobrać z tej oferty, lub [tutaj](#).**

Specyfikacja

**Model**

CMP-3000