

Karta produktu:

CLAROC Kabel optyczny HDMI 2.0 AOC 4K Premium High Speed Ultra HD 4K@60 40m

CLAROC



Producent:	CLAROC
Symbol:	41.0356
Kod producenta:	FEN-HDMI-20-40M
Kod EAN:	5907772506561

Opis produktu

Kabel optyczny Ultra HDMI 2.0 4K 240Hz HDR UHD 40m

Jakość obrazu i dźwięku bez kompromisów

Przewód audio-video **High Speed HDMI**, w którym transmisja jest oparta na żyłach światłowodowych zaprojektowany do przesyłania obrazu wysokiej rozdzielczości na dużą odległość bez utraty jakości.

30-metrowy HDMI 2.0 nadaje się do obsługi najwyższej jakości sprzętu audio-wideo, także w zastosowaniach profesjonalnych i przemysłowych.

Obsługiwane rozdzielczości

- 1920×1080p (Full HD) @240Hz
- 2560×1440p (2K) @144Hz
- 3840×2160p (4K TV) @60Hz
- 4096×2160p (4K) @60Hz



HDMI 2.0 AOC

W kablach **HDMI AOC (Active Optical Cable)** marki **Claroc** transmisja danych odbywa się hybrydowo:

- **po 4 ultracienkich żyłach** światłowodowych przesyłane są dane TMDS
- **po 7 ocynkowanych miedzianych żył** odpowiada za uziemienie, zasilanie, Ethernet i dodatkowe funkcje.

Kable światłowodowe są kompatybilne ze standardowymi





Zakłócenia ograniczone do minimum

Światłowód nie generuje ani nie jest podatny na zakłócenia elektryczne, które są emitowane np. przez sieci wi-fi. Dlatego przewody optyczne to **gwarancja największej czystości obrazu i dźwięku.**

HDMI na światłowodzie montuje się w przemyśle, kopalniach i wszędzie tam, gdzie użytkownikom szczególnie zależy na dobrej jakości obrazu. Bo można na nich polegać.

portami HDMI, ponieważ konwersja sygnału odbywa się w chipach zamontowanych wewnątrz wtyczek przewodu.

Najważniejsze zalety:

- Przesyłanie sygnału wysokiej rozdzielczości bez utraty jakości na odległość nawet 100 m
- Brak interferencji i podatności na zakłócenia elektromagnetyczne
- Brak opóźnień
- Kompatybilność ze wszystkimi urządzeniami z HDMI, takimi jak telewizory, rzutniki, karty graficzne, odtwarzacze DVD
- Lżejsze i bardziej giętkie niż przewody miedziane



Budowa przewodu:

1. 4-żyłowy światłowód
2. Otulina LSZH
3. Przewód miedziany 30 AWG
4. Uziemienie
5. Włókno aramidowe
6. Ekranowanie z aluminium
7. Otulina z elastycznego PVC

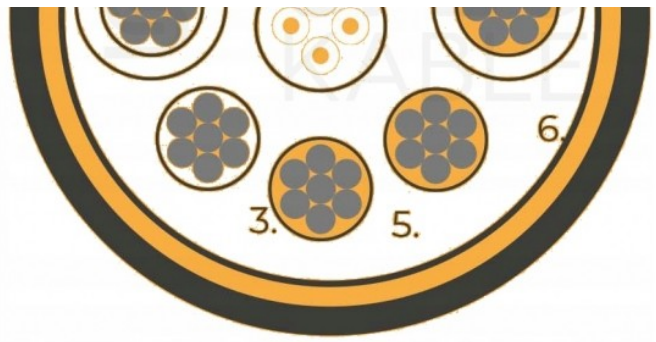
Lekkość i funkcjonalność

Średnica długich optycznych przewodów HDMI to tylko **5,2 mm**, co nie byłoby możliwe do osiągnięcia przy klasycznych przewodach miedzianych. Są też lżejsze, ponadto są fabrycznie nawinięte na szpulę, co znacząco ułatwia montaż i przechowywanie.

Zazwyczaj kable światłowodowe mimo swojej niewielkiej średnicy mają ograniczony promień zgięcia. W przewodach Claroc udało się go zmniejszyć do **jedynie 2 cm**, a kable są **wytrzymalsze i łatwiejsze w układaniu.**

Zaawansowane chipy emitujące wiązkę lasera zamontowane we wtykach przewodu chroni **solidna, metalowa obudowa** o czarnym, błyszczącym wykończeniu. **Platerowane złotem złącza** są odporne na korozję i perfekcyjnie trzymają się w portach.





Wykorzystanie kabla HDMI

Multimedialny interfejs wysokiej rozdzielczości (ang. High Definition Multimedia Interface). Interfejs służący do przesyłania cyfrowego, nieskompresowanego **sygnału audio i wideo**.

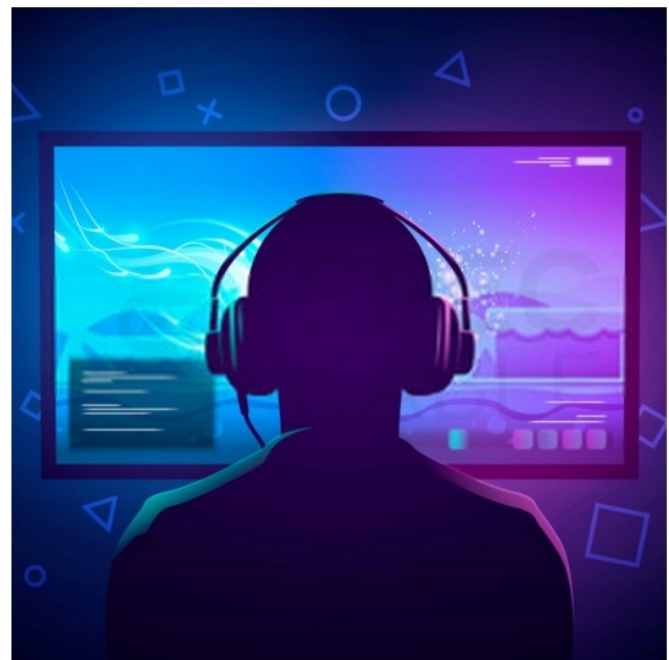
HDMI pozwala łączyć ze sobą dowolne, zgodne ze standardem, urządzenia audio/wideo takie jak:

- **Telewizory cyfrowe LED, LCD, Smart TV**
- Boxy Smart TV Android
- Komputery stacjonarne, **laptopy, monitory**
- Projekторы, nagrywarki, panele sterownicze, amplitunery
- Odtwarzacze DVD, Blu-ray
- Konsole do gier **Xbox, PlayStation,**
- Dekodery: **Cyfra+, Cyfrowy Polsat, NC+**, telewizję na kartę



Cechy HDMI 2.0:

- Obsługiwane formaty kolorów: **RGB, YCbCr 4:4:4, YCbCr 4:2:2, YCbCr 4:2:0**
- Maksymalna głębokość kolorów (Deep Color): **16 bit/kanal (48 bit/piksel)**
- Dźwięk: **32-kanalowy / 192 kHz / 24 bit**
- Przestrzeń kolorów: **SMPTE 170M, ITU-R BT.601, ITU-R BT.709, sRGB, xvYCC, sYCC, Adobe, Adobe RGB**
- Wsparcie dla płyt Blu-ray oraz HD DVD: **Tak**
- Consumer Electronic Control (lista poleceń CEC): **Tak**
- Obsługa DVD-Audio: **Tak**
- Obsługa Super Audio CD (DSD): **Tak**
- Synchronizacja audio wideo (AV-sync): **Tak**
- Zgodność z DOLBY TrueHD: **Tak**
- Zgodność z DTS-HD Master Audio: **Tak**
- Zaktualizowana lista poleceń CEC: **Tak**
- 3D video przez HDMI: **Tak**
- Kanał Ethernet: **Tak (do 100 Mb/s)**
- Zwrotny kanał audio (ARC): **Tak**
- 4 strumieniowe audio: **Tak**
- 2 strumieniowe wideo (Dual View): **Tak**
- Perceptual Quantizer (PQ) HDR OETF (SMPTE ST 2084): **Tak**
- Hybrid Log-Gamma (HLG) HDR OETF: **Tak**
- Statyczny HDR (SMPTE ST 2086): **Tak**



Dane techniczne:

- Producent: **Claroc**
- Typ: **Przewód**
- Złącze 1: **Wtyk HDMI**
- Złącze 2: **Wtyk HDMI**
- Długość przewodu: **40 m**
- Zastosowanie: **audio-wideo**





- Standard: **HDMI 2.0**
- Przepustowość: **18 Gbps**
- Rodzaj: **Active Optical Cable**
- Maksymalna rozdzielczość: **4K@60Hz**
- Kolor: **czarny**
- Pożłacane końcówki: **tak**
- Oplot: **nie**
- Możliwość pracy dwukierunkowej (duplex): **nie**
- Materiał zewnętrzny: **PVC, cynk**
- Średnica zewnętrzna: **5 mm**
- W zestawie: **szpula**