

Karta produktu:

## Uchwyt narożny do kamer 184x195x113mm biały

STALFLEX



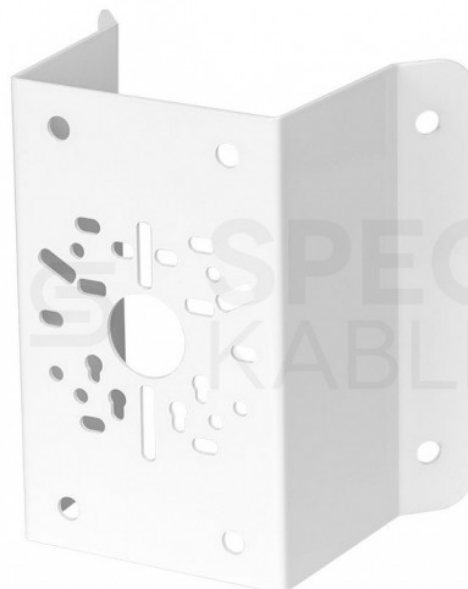
Producent:	STALFLEX
Symbol:	22.2141
Kod producenta:	CHC-W
Kod EAN:	5903351260947

### Opis produktu

#### Uchwyt narożny ścienny do kamer BIAŁY stalowy

Uniwersalny uchwyt służący do montażu jednej **kamery szybkoobrotowej na rogu budynku**. Uchwyt wyróżnia solidne wykonanie z wysokiej jakości materiałów – co gwarantuje bezpieczny i trwały montaż urządzeń.

Uchwyt narożny do kamer jest **kompatybilny** z różnymi modelami kamer, co daje większą swobodę wyboru urządzenia do monitorowania. Produkt jest **łatwy w montażu**, który wykonuje się bezpośrednio do ściany budynku, za pomocą kołków rozporowych. Średnica otworów montażowych to  $\varnothing 10\text{mm}$  (brak w zestawie).

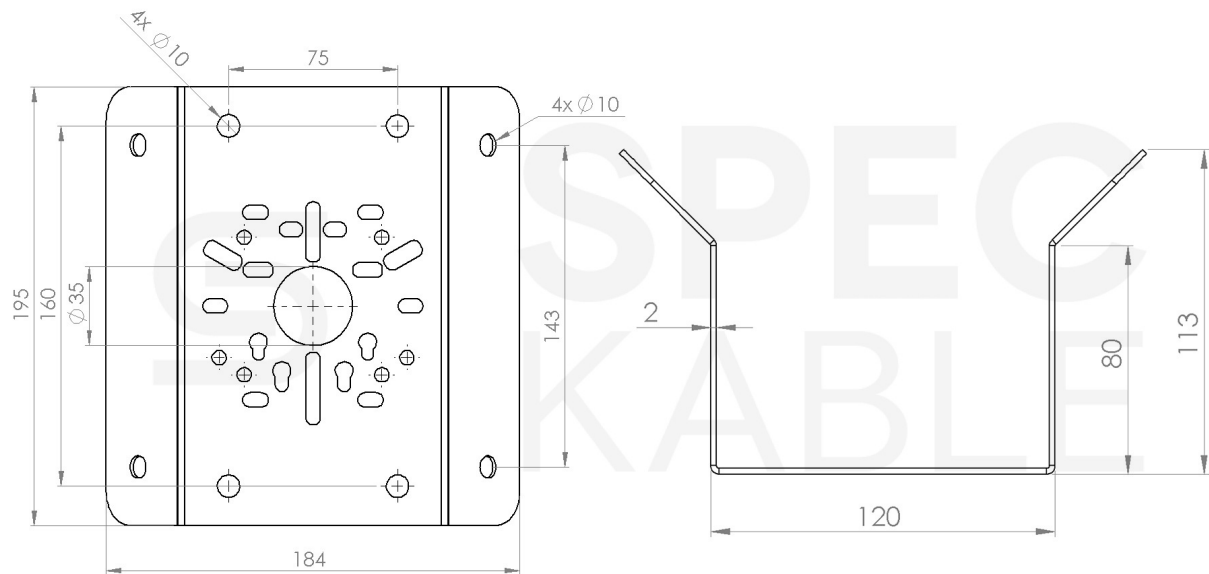


#### Dane techniczne:

- Symbol: **CHC-W**
- Materiał: **stal ocynkowana proszkowo malowana**
- Szerokość: **184mm**
- Wysokość: **195mm**
- Głębokość: **113mm**
- Grubość blachy: **3mm**



- Średnica otworów montażowych:  $\varnothing 10\text{mm}$
- Waga: **0,90 kg**
- Kolor: **biały (RAL 9003)**



## Polska produkcja

Prezentowany przedmiot został wyprodukowany w **całości w Polsce**. W procesie produkcyjnym użyto najwyższej jakości materiałów, a finalny produkt został poddany wymagającej kontroli jakościowej. Poziom wykonania jest **bezkonkurencyjny** w stosunku do produktów sprowadzanych z Chin, czy Tajwanu.



## Specyfikacja

Kolor

biały

**Marka**

STALFLEX

**Typ**

narożny