

Karta produktu:

UNITEK Kabel optyczny HDMI 2.0 4K Premium High Speed Ultra HD 4K@60 30m

UNITEK



Producent:	UNITEK
Symbol:	41.0380
Kod producenta:	Y-C1031BK
Kod EAN:	4894160035318

Opis produktu

KABEL OPTYCZNY ULTRA HDMI 2.0 4K 60Hz HDR 30 m PREMIUM HIGHSPEED UNITEK

Jakość obrazu i dźwięku bez kompromisów | UNITEK Y-C1031BK

Przewód marki Unitek UltraPro HDMI 2.0 Fiber Optical wykonano w technologii HDMI 2.0. Zapewnia ona krystalicznie czysty, jasny i ostry obraz wyświetlany w rozdzielczości **UltraHD 4K/2K przy częstotliwości 60 Hz**. Tak wysoka rozdzielczość jest szczególnie istotna przy podłączaniu dużych ekranów oraz przy aplikacjach wymagających najwyższej jakości obrazu, takich jak np. Wirtualna Rzeczywistość. Przewód obsługuje technologię **3D IMAX** i potrafi wyświetlać obraz w proporcji **21:9**.

Standard **HDMI 2.0** to olbrzymi skok jakościowy w odtwarzaniu dźwięku. Przewód ze światłowodu Unitek obsługuje **32 kanały (8 kanałów we wcześniejszych wersjach HDMI)**, zapewnia dźwięk stereo 7.1 oraz charakteryzuje się częstotliwością próbkowania aż **1536 kHz**. Dźwięk jest nie tylko czysty, ale dzięki wsparciu dla **Dolby Atmos**, wyraźnie słyszymy jego głębię i przestrzeń.

Obsługiwane rozdzielczości

- 1920x1080p (**Full HD**) @120Hz
- 2560x1440p (**2K**) @60Hz
- 3840x2160p (**4K**) @60Hz



Aktywny kabel optyczny



HDMI po światłowodzie to jakość i wygoda zastosowania

Najwyższe parametry obrazu i dźwięku wynikają wprost z zastosowania wysokiej jakości **4-żyłowego światłowodu** jako wiązki przewodzącej. Zastosowano wielowarstwowe ekranowanie w celu uniknięcia najmniejszych nawet zakłóceń oraz zadbano o pokrycie styków **24-karatowym złotem**. Wtyki wykonano z bardzo trwałego stopu cynku.

Technologia światłowodowa to nie tylko jakość obrazu ale i wygoda zastosowania w instalacjach. Przewód jest **bardzo cienki i lekki**, jego grubość to zaledwie 4,5mm. Łatwo się układa i jest bardzo giętki, a jednocześnie wyjątkowo wytrzymały, co jest ważne w zastosowaniach profesjonalnych.

Najwyższe parametry obrazu i dźwięku wynikają wprost z zastosowania wysokiej jakości **4-żyłowego światłowodu** jako wiązki przewodzącej. Wtyki wykonano z bardzo trwałego stopu cynku.

Technologia światłowodowa to nie tylko jakość obrazu, ale i wygoda zastosowania w instalacjach. Przewód jest **bardzo cienki i lekki**, bo jego grubość to zaledwie **4,8 mm**. Łatwo się układa, jest giętki, a jednocześnie wyjątkowo wytrzymały, co jest ważne w zastosowaniach profesjonalnych.

Kabel jest jednokierunkowy, ale wtyki są wyraźnie oznaczone, więc nie sposób się pomylić. Fabrycznie przewód jest **nawinięty na bęben**, co jest dużym ułatwieniem dla instalatorów.

Dzięki zastosowaniu przewodu optycznego możesz przesłać obraz o **rozdzielczości 8K** na odległość nawet **do 100 metrów** - bez zakłóceń, opóźnień.



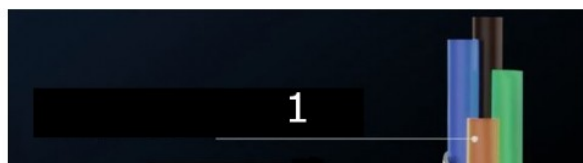
Budowa przewodu:

1. **4-żyłowy światłowód**
2. **Aluminium**
3. **Przewód ze 100% miedzi**

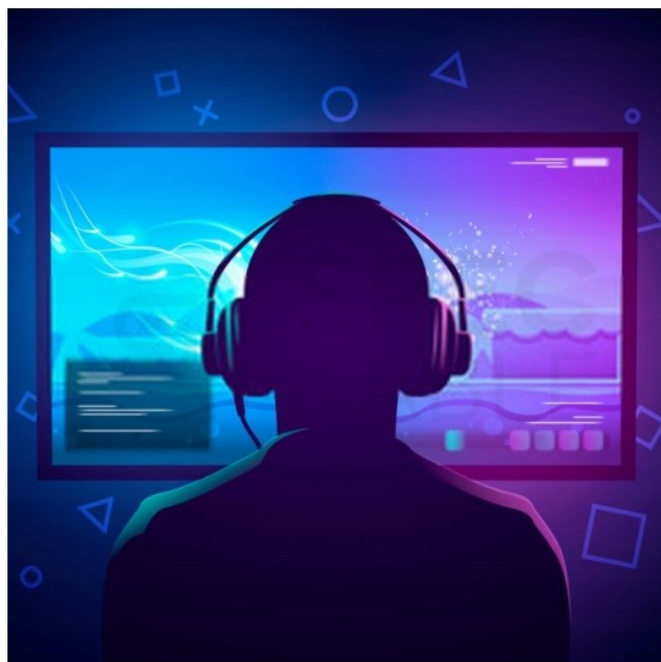
10 dodatkowych funkcji HDMI 2.0

Przewód Unitek obsługuje funkcję **CEC (Consumer Electronics Control)** - wygodne, dwukierunkowe sterowanie urządzeniami nawzajem). Technologia HDMI 2.0 oferuje transfer do **18Gbps**. Pozwala także na wyświetlanie 2 różnych obrazów w rozdzielczości FullHD na jednym ekranie w tym samym czasie.

Taka funkcja jest już dostępna w najnowszych telewizorach Samsung Multiview OLED - oczywiście potrzeba do niej właśnie takiego przewodu jak **Unitek UltraPRO HDMI 2.0**. Wszystkie przewody są fabrycznie nawinięte na szpulę, co znacznie ułatwia pracę instalatorów. Zastosowanie światłowodu i ekranowania składają się na to, że nawet najdłuższe przewody przesyłają **krystaliczny obraz bez strat na jakości**.



4. **Polietylen**
5. **Aluminium**
6. **Osłonka z PVC**



Wykorzystanie kabla HDMI

Multimedialny interfejs wysokiej rozdzielczości (ang. High Definition Multimedia Interface). Interfejs służący do przesyłania cyfrowego, nieskompresowanego **sygnału audio i wideo**.

HDMI pozwala łączyć ze sobą dowolne, zgodne ze standardem, urządzenia audio/wideo takie jak:

- **Telewizory cyfrowe LED, LCD, Smart TV**
- Boxy Smart TV Android
- Komputery stacjonarne, **laptopy, monitory**
- Projektory, nagrywarki, panele sterownicze, amplitunery
- Odtwarzacze DVD, Blu-ray
- Konsole do gier **Xbox, PlayStation**,
- Dekodery: **Cyfra+, Cyfrowy Polsat, NC+**, telewizję na kartę

Cechy HDMI 2.0:

- Obsługiwane formaty kolorów: **RGB, YCbCr 4:4:4, YCbCr 4:2:2, YCbCr 4:2:0**
- Maksymalna głębokość kolorów (Deep Color): **16 bit/kanal (48 bit/piksel)**
- Dźwięk: **32-kanalowy / 192 kHz / 24 bit**
- Przestrzeń kolorów: **SMPTE 170M, ITU-R BT.601, ITU-R BT.709, sRGB, xvYCC, sYCC, Adobe, Adobe RGB**
- Wsparcie dla płyt Blu-ray oraz HD DVD: **Tak**
- Consumer Electronic Control (lista poleceń CEC): **Tak**
- Obsługa DVD-Audio: **Tak**
- Obsługa Super Audio CD (DSD): **Tak**
- Synchronizacja audio wideo (AV-sync): **Tak**
- Zgodność z DOLBY TrueHD: **Tak**
- Zgodność z DTS-HD Master Audio: **Tak**
- Zaktualizowana lista poleceń CEC: **Tak**
- 3D video przez HDMI: **Tak**
- Kanał Ethernet: **Tak (do 100 Mb/s)**
- Zwrotny kanał audio (ARC): **Tak**
- 4 strumieniowe audio: **Tak**
- 2 strumieniowe wideo (Dual View): **Tak**
- Perceptual Quantizer (PQ) HDR OETF (SMPTE ST 2084): **Tak**
- Hybrid Log-Gamma (HLG) HDR OETF: **Tak**
- Statyczny HDR (SMPTE ST 2086): **Tak**



Dane techniczne:

- Producent: **UNITEK**



- Wersja HDMI: **2.0**
- Złącza: **HDMI męski-HDMI męski, pozłacane — jednokierunkowe**
- Typ kabla: **High Speed with Ethernet**
- Obsługa **3D IMAX**
- Obsługa rozdzielczości **4K x 2K (60/50 Hz)**
- Maksymalny transfer: **18 Gbps**
- Częstotliwość odświeżania: **120 Hz/48 bit**
- Audio: **32 kanały; Stereo 7.1; Dolby Atmos**
- Częstotliwość próbkowania: **1536 kHz**
- Technologia kabla: **4 żyłowy światłowód; ekranowany**
- Średnica zewnętrzna: **4,5 mm**
- Kolor: **czarny**
- Długość: **30 metrów**
- Materiał zewnętrzny przewodu: **PCV**
- Wtyki: metalowe (stop cynku) o wymiarach: **38 x 19 mm**

O producencie

Przedsiębiorstwo **UNITEK** powstało w Hong Kongu w 2006 roku. Zajmuje się produkcją i dystrybucją akcesoriów komputerowych. Marka obecnie rozwija się globalnie i jest już dostępna w ponad 30 krajach na całym świecie.

Ofertę firmy w dużej mierze stanowią akcesoria USB, okablowanie, karty rozszerzeń oraz akcesoria do telefonów komórkowych. Produkty **UNITEK** chwalone są przez klientów przede wszystkim za wysoką jakość wykonania, niezawodność oraz nowoczesny design.



Specyfikacja

Długość [m]	30
Marka	UNITEK
Typ	optyczny
Wersja	2.0