

Karta produktu:

**Listwa zaciskowa 12-torowa 6mm<sup>2</sup> 41A 400V biała**

PAWBOL

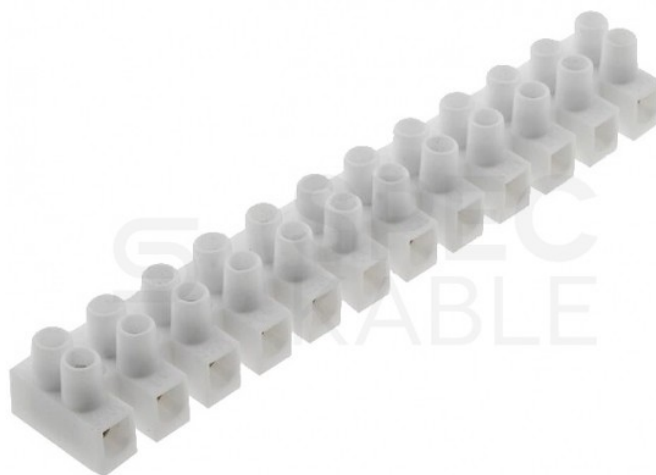


<b>Producent:</b>	PAWBOL
<b>Symbol:</b>	71.0358
<b>Kod producenta:</b>	e.4033
<b>Kod EAN:</b>	5907484333219

**Opis produktu****LISTWA ZACISKOWA ZŁĄCZKA KOSTKA 12-torowa 6 mm<sup>2</sup> ZACISK ŚRUBOWY BIAŁA****Listwa zaciskowa do szybkiego montażu | PAWBOL E.4033**

Listwy znajdują zastosowanie w łączeniu przewodów w puszkach elektroinstalacyjnych, technice oświetleniowej oraz w szafkach rozdzielczych i innych pracach elektroinstalacyjnych.

Listwa marki **PAWBOL** została wyposażona w **dwanaście torów** łączeniowych, które można szybko i sprawnie podzielić za pomocą noża montażowego. Do wykonania połączenia używa się zacisków gwintowych umieszczonych w korpusie z tworzywa. **Szybki** i **pewny** sposób na **trwałe** połączenia.

**Dane techniczne:**

- Producent: **PAWBOL**
- Kod producenta: **E.4033**
- Typ złącza: **listwa zaciskowa**
- Montaż elektryczny: **zacisk śrubowy**
- Przekrój przewodu: **6 mm<sup>2</sup>**
- Napięcie znamionowe: **400 V**
- Prąd znamionowy: **41 A**
- Ilość torów: **12**
- Ilość zacisków: **24**
- Montaż mechaniczny: **na panel, na przewód, otwory**



#### montażowe

- Kolor: **biały**
- Materiał korpusu: **polietylen, polipropylen**
- Temperatura pracy: **od -20 do 80°C**
- Właściwości złączy: **możliwość dzielenia na odcinki**
- Wymiary zewnętrzne: **129,3 × 20,7 × 16,4 mm**

#### Zalety listwy zaciskowej:

- możliwość szybkiego połączenia przewodów,
- niska cena,
- gwarancja trwałego połączenia,
- możliwość łatwej separacji torów łączeniowych.

#### O producencie:

**Pawbol** Sp. z o.o. to uznany w Polsce i Europie producent osprzętu elektrotechnicznego, który swoją działalność rozpoczął w 1989 roku. Od tamtej pory firma dała się poznać jako solidny i niezawodny partner w biznesie.

Długoletnie doświadczenie oraz elastyczność w działaniu stały się gwarantem najwyższej jakości produktów oraz satysfakcji Klienta. Firma **Pawbol** we wdrażaniu wybranych produktów współpracuje z Centrum Innowacji i Transferu Technologii Akademii Techniczno - Humanistycznej w Bielsku Białej.

Stawiając na rozwój firmy i chęć pozostania konkurencyjnym na rynku, **Pawbol** korzysta z potencjału wiedzy i doświadczenia specjalistów ATH, współpracując z nimi w obszarze projektowania i wykorzystania innowacyjnych procesów technologicznych.



#### Specyfikacja

Kolor	biały
Przekrój znamionowy [mm <sup>2</sup> ]	6