

Karta produktu:

## Żarówka LED "Olive Lamp" E27 230V ultra mocna 36W (250W) 4300lm barwa NW biała neutralna 4000K V-TAC SAMSUNG VT-240

V-TAC SAMSUNG



Producent:	V-TAC SAMSUNG
Symbol:	75.0419
Kod producenta:	21284
Kod EAN:	3800170205376

### Opis produktu

## Żarówka LED "Olive Lamp" E27 230V ultra mocna 36W (250W) 4300lm barwa neutralna 4000K NW

### V-TAC SAMSUNG VT-240

Wyjątkowa, **ultra mocna** żarówka LED marki V-TAC charakteryzująca się **36W** mocy to doskonały zamiennik dla tradycyjnych żarówek o mocy **250W**. Dzięki swojej konstrukcji pozwala na zaoszczędzenie nawet **do 80%** względem standardowych źródeł światła.

Do zalet zaliczamy jej długi czas żywotności, który gwarantuje nieprzerwaną pracę przez wiele lat. Nie emituje szkodliwego promieniowania **UV i IR**. Charakteryzuje się również błyskawicznym startem, **natychmiastowo świecąc na 100%**.

Wykończenie w mlecznej matowej obudowie dodaje jej **elegancji i nowoczesności**.



### Najważniejsze zalety:

- Wysokowydajny Chip LED SAMSUNG
- Zużycie energii mniejsze o 80% w porównaniu do tradycyjnych źródeł światła
- Bardzo długi czas życia
- Brak promieniowania UV i IR
- Natychmiastowy start i 100% światła
- Niska temperatura pracy





- Bezpośredni zamiennik tradycyjnych źródeł światła
- Stabilna technologia LED zapewniająca większą niezawodność i trwałość
- Wysokiej jakości dyfuzor PC zapewnia równomierne oświetlenie otoczenia
- Wytrzymały aluminiowy korpus i doskonałe odprowadzanie ciepła
- Aluminiowy radiator dla efektywnego rozpraszania ciepła

## Niepowtarzalny design i ultra moc

Żarówka LED VT-240 wyróżnia się **niepowtarzalnym i innowacyjnym wzornictwem**. Nazwa "Olive Lamp" odnosi się do jej eleganckiego i smukłego kształtu **przypominającego oliwkę**. Dzięki temu oryginalnemu wyglądowi, żarówka nie tylko efektywnie oświetla przestrzeń, ale również stanowi stylowy element dekoracyjny.

Żarówka VT-240 charakteryzuje się **ultra mocą 36W**, co odpowiada tradycyjnej żarówce o mocy **250W**. Idealnie pasuje do nowoczesnych wnętrz, dodając im elegancji i współczesnego charakteru. Oprócz walorów estetycznych, zapewnia **wysoką wydajność świetlną i energooszczędność**, dzięki czemu jest doskonałym wyborem dla tych, którzy cenią zarówno funkcjonalność, jak i design.



## Zastosowanie:

**Żarówka LED E27 V-TAC** to uniwersalne rozwiązanie, które sprawdzi się w różnorodnych miejscach i warunkach. Jest idealna do obszarów **przemysłowych i ulicznych**, gdzie jakość oświetlenia odgrywa kluczową rolę.

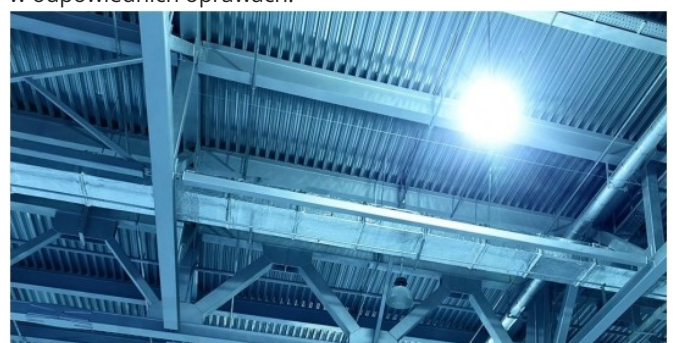
Dzięki neutralnej barwie światła, żarówka jest doskonałym wyborem do:

- supermarketów,
- salonów samochodowych,
- magazynów,
- halach sportowych
- garaży parkingowych

nadając niesamowicie intensywne i wydajne światło.

Ponadto, świetnie się sprawdza na stoiskach **handlowych, ekspozycjach czy wystawach**. Jej uniwersalny trzonek **E27** pozwala na montaż w różnorodnych oprawach oświetleniowych, takich jak **żyrandole, kinkiety** itp.

Ważne jest jednak, by stosować ją na zewnątrz budynków tylko w odpowiednich oprawach.



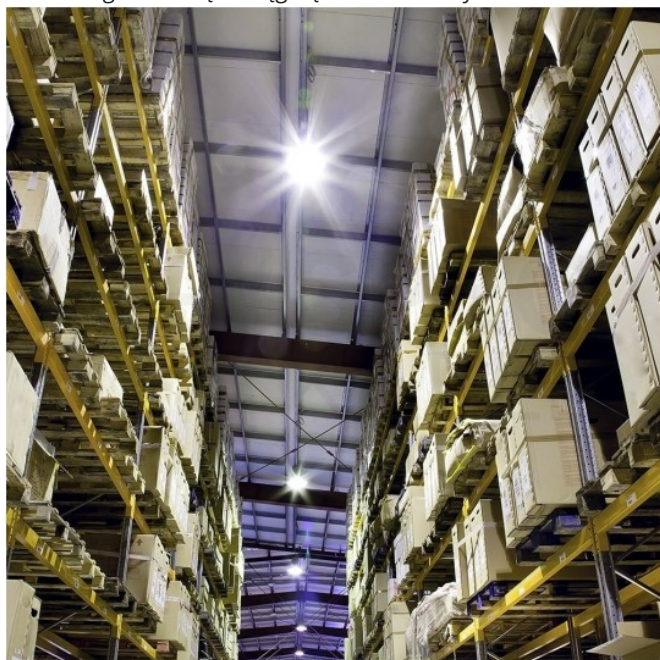
## Zalety technologii LED:

- **Oszczędność energii** - najważniejszy atut technologii. Żarówki LED-owe zużywają aż do **90% mniej** względem klasycznych żarówek czy halogenów. Zdecydowanie zauważalna jest różnica w rachunkach za prąd.
- **Długa żywotność** - LED-owe oświetlenie jest najwydajniejsze ze wszystkich źródeł energii. Diody LED



wytrzymają do 50000 godzin - jest to **x10 dłużej** względem świetlówek, **x25** od żarówek halogenowych oraz aż do **x50** względem zwykłych żarówek.

- **Wytwarzane ciepło** - oświetlenie LED wytwarza o wiele mniej ciepła względem innych rodzajów. Decydując się na zwykłe żarówki, w upalne dni z pewnością odczujemy wytwarzane przez nią ciepło. Żarówki LED nie mają tego problemu, ponieważ robią to w niewielkim stopniu. Jest to również zdecydowanie bardziej **ekologiczne**.
- **Różnorodność kolorystyczna** - w dzisiejszych czasach oświetlenie LED-owe proponuje praktycznie **nieograniczoną kolorystykę** i w **dowolnej temperaturze barwowej**. Jest to duża przewaga względem żarówek halogenowych czy tradycyjnych, które świecą tylko w jednej wartości temperatury barwowej.
- **Przyjazność dla środowiska** - żarówki LED-owe nie mają rtęci, zatem nie ma potrzeby utylizacji po uszkodzeniu oświetlenia. Biorąc pod uwagę jej energooszczędność, długą żywotność czy wytwarzaną ilość ciepła, oświetlenie LED-owe jest z pewnością **najbardziej przyjazny** dla środowiska.
- **Brak czasu nagrzewania** - oświetlenie LED niemal **natychmiast osiąga 100%** swojej mocy światła. Wyglądają one zdecydowanie korzystniej porównując na przykład z świetlówkami, które potrzebują czasu na rozgrzanie się i osiągnięcie 100% mocy.



## Dane techniczne:

- Marka: **V-TAC**
- Moc: **36W**
- Zamiennik mocy: **250W**
- Strumień (lm): **4300 lm**
- Barwa światła: **Neutralna**
- Temperatura barwowa: **4000K**
- Kąt świecenia: **265°**
- Napięcie: **230V**
- Symbol: **21284**
- Kod produktu: **VT-240**
- Trzonek: **E27**
- Kształt: **Owal**
- Typ modułu LED: **SAMSUNG**
- Czas życia: **20000g**
- Napięcie wejściowe: **AC:220-240V, 50Hz**
- Częstotliwość: **50Hz**
- Współczynnik mocy: **>0,9**
- CRI: **80+**
- Materiał: **Aluminium**
- Kolor obudowy: **Biały**
- Typ: **Źródła światła**
- Ściemnianie: **NIE**
- Klasa szczelności: **IP20**
- Czas zapłonu 100%: **0.001s (natychmiast)**
- Ilość cykli wł/wył: **>20000**
- Warunki pracy: **-20st +45st**
- Rozmiar: **90x212mm**
- Waga produktu: **0,33kg**
- Certyfikaty: **CE, EMC, ROHS**
- Wydajność lm/W: **110 lm/W**

## Etykieta energetyczna:

Jest to etykieta zawierająca informacje o klasie energetycznej i



podstawowych parametrach urządzenia, np. zużyciu energii, poziomie hałasu. W Unii Europejskiej muszą w nią być zaopatrzone urządzenia AGD oraz źródła światła.

Prezentowany produkt posiada **klasę energetyczną "E" z zużyciem 36kWh/1000h**.

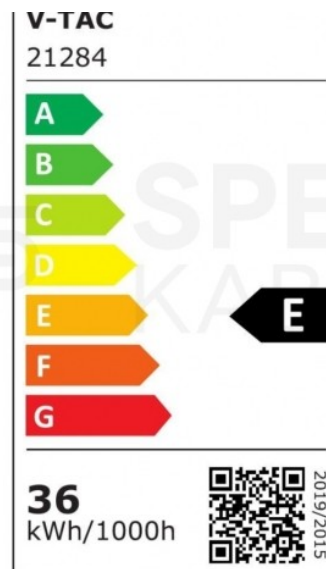


## Producent - V-TAC

Od 2009 roku firma V-TAC stanowi jednego z wiodących dostawców innowacyjnych rozwiązań oświetleniowych na świecie, markując swoją obecność w ponad 70 krajach.

Specjalizując się w technologii LED, V-TAC oferuje produkty łączące oszczędność energii z długotrwałością, które już zastąpiły prawie **35 milionów tradycyjnych żarówek**. Jakość ich produktów potwierdzona jest wieloma certyfikatami, a ich zaangażowanie zostało docenione poprzez umieszczenie marki na liście "**1000 Companies to Inspire Europe**" przez **London Stock Exchange Group** w 2016 roku.

Współpraca z takimi gigantami jak **Samsung** podkreśla wiarygodność i renomę V-TAC w branży oświetleniowej. Skoncentrowane na **innowacyjności i zrównoważonym rozwoju**, przedsiębiorstwo nieustannie dostarcza rozwiązania dostosowane do współczesnych potrzeb rynku.



## Współpraca z marką Samsung

Firma V-TAC szczególnie dumna jest ze swojej współpracy z **globalnym gigantem technologicznym - Samsung**. To partnerstwo, łączące dwie marki dążące do doskonałości, przynosi **innowacyjne rozwiązania** w dziedzinie oświetlenia LED.

Korzystając z zaawansowanych technologii dostarczanych przez Samsung, V-TAC jest w stanie oferować swoim klientom produkty o **wyższej jakości, efektywności energetycznej i niezawodności**. Ta synergia między dwoma markami pozwala na ciągłe doskonalenie oferty, jednocześnie podkreślając zaangażowanie obu firm w promowanie zrównoważonego rozwoju i nowoczesnych technologii.

Współpraca z Samsungiem nie tylko wzmacnia pozycję V-TAC na rynku, ale także gwarantuje, że produkty marki są zawsze **o krok przed konkurencją**.

**V-TAC**  
Meaningful Innovation.

## Specyfikacja

<b>Barwa światła</b>	NW
<b>Moc</b>	36W
<b>Strumień świetlny</b>	3960lm
<b>Trzonek</b>	E27