

Karta produktu:

Oprawa liniowa, sufitowa hermetyczna 120cm LED 60W 7200lm 4000K IP65 biała barwa NW biała neutralna IK07 V-TAC SAMSUNG VT-120060 5 LAT GWARANCJI

V-TAC SAMSUNG



Producent:	V-TAC SAMSUNG
Symbol:	75.0428
Kod producenta:	20473
Kod EAN:	3800157690881

Opis produktu

Oprawa sufitowa LED lampa świetlówka hermetyczna IP65 neutralna 120cm 60W

V-TAC SAMSUNG VT-120060

Oprawa sufitowa V-TAC to akcesorium, którego zadaniem jest estetyczne, eleganckie i wydajnościowe łączenie opraw w harmonijne linie świetlne, wprowadzając **wyjątkowy design** w miejscu montażu. Jest ona bardzo wydajna - dzięki świetlności na poziomie **120lm/W** gwarantuje jasne i czyste oświetlenie.

Oprawa charakteryzuje się mocą **60W** i strumieniem świetlnym wynoszącym 7200 lm. Jej neutralna barwa światła ma temperaturę barwową 4000K, a kąt świecenia wynosi 120°.



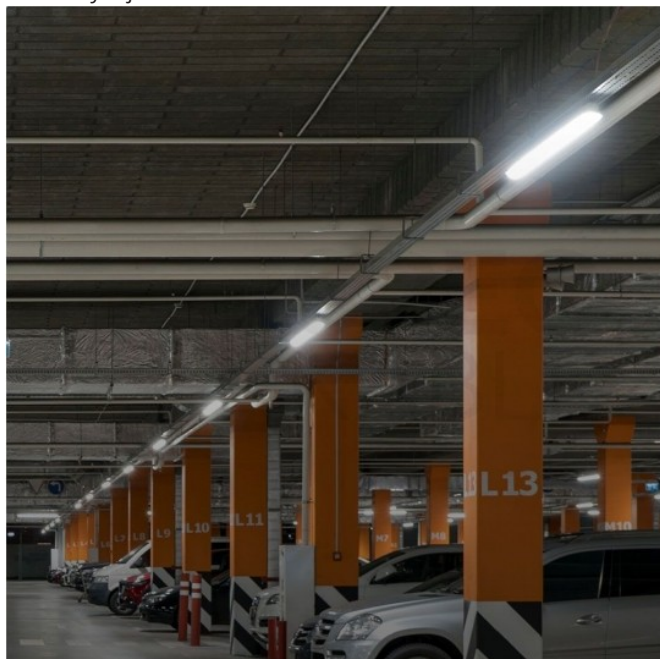
Najważniejsze zalety:

- Wysoka wydajność na poziomie 120lm/W
- Wysokowydajny SAMSUNG Chip
- Hermetyczność - klasa szczelności IP65
- Korpus PC



Dane techniczne:

- Marka: **V-TAC**
- Moc: **60W**
- Strumień (lm): **7200 lm**
- Barwa światła: **Neutralna**
- Temperatura barwowa: **4000K**
- Kąt świecenia: **120°**
- Napięcie: **230V**
- Symbol: **20473**
- Kod produktu: **VT-120060**
- Seria: **M-Series**
- Klasa energetyczna: **E**
- Trzonek: **Oprawa zintegrowana LED**
- Typ modułu LED: **SAMSUNG**
- Czas życia: **30000g**
- Napięcie wejściowe: **AC: 220-240V**
- Współczynnik mocy: **>0,9**
- CRI: **80+**
- Materiał: **PC**
- IK: **IK07**
- Kolor obudowy: **Mleczny Klosz**
- Ściemnianie: **NIE**
- Klasa szczelności: **IP65**
- Czas zapłonu 100%: **0.001s (natychmiast)**
- Rozmiar: **1200x78x72mm**
- Waga produktu: **1,38kg**
- Certyfikaty: **CE, EMC, ROHS**
- Wydajność lm/W: **120 lm/W**



Etykieta energetyczna:

Jest to etykieta zawierająca informacje o klasie energetycznej i



Zastosowanie:

Oprawa sufitowa V-TAC z powodzeniem sprawdzi się w różnych wnętrzach dzięki swojemu uniwersalnemu kształtowi. Idealnie wpasuje się w design:

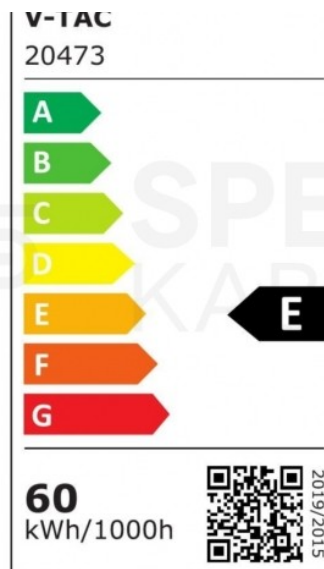
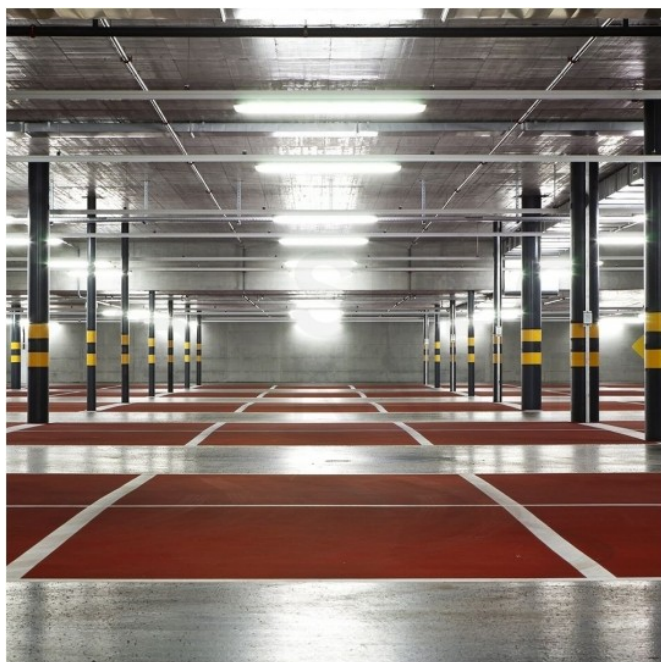
- nowoczesnych biur,
- mieszkań,
- sklepów
- czy galerii sztuki.

Jej wszechstronność czyni ją doskonałym rozwiązaniem dla tych, którzy poszukują praktycznego, ale jednocześnie stylowego oświetlenia.



podstawowych parametrach urządzenia, np. zużyciu energii, poziomie hałasu. W Unii Europejskiej muszą w nią być zaopatrzone urządzenia AGD oraz źródła światła.

Prezentowany produkt posiada **klasę energetyczną "E" z zużyciem 60kWh/1000h**.



Zalety technologii LED:

- **Oszczędność energii** - najważniejszy atut technologii. Żarówki LED-owe zużywają aż do **90% mniej** względem klasycznych żarówek czy halogenów. Zdecydowanie zauważalna jest różnica w rachunkach za prąd.
- **Długa żywotność** - LED-owe oświetlenie jest najwydajniejsze ze wszystkich źródeł energii. Diody LED wytrzymają do 50000 godzin - jest to **x10 dłużej** względem świetlówek, **x25** od żarówek halogenowych oraz aż do **x50** względem zwykłych żarówek.
- **Wytwarzane ciepło** - oświetlenie LED wytwarza o wiele mniej ciepła względem innych rodzajów. Decydując się na zwykłe żarówki, w upalne dni z pewnością odczujemy wytwarzane przez nią ciepło. Żarówki LED nie mają tego problemu, ponieważ robią to w niewielkim stopniu. Jest to również zdecydowanie bardziej **ekologiczne**.
- **Różnorodność kolorystyczna** - w dzisiejszych czasach oświetlenie LED-owe proponuje praktycznie **nieograniczoną kolorystykę** i w **dowolnej temperaturze barwowej**. Jest to duża przewaga względem żarówek halogenowych czy tradycyjnych, które świecą tylko w jednej wartości temperatury barwowej.
- **Przyjazność dla środowiska** - żarówki LED-owe nie mają rtęci, zatem nie ma potrzeby utylizacji po uszkodzeniu oświetlenia. Biorąc pod uwagę jej energooszczędność, długą żywotność czy wytwarzaną ilość ciepła, oświetlenie LED-owe jest z pewnością **najbardziej przyjazny** dla środowiska.
- **Brak czasu nagrzewania** - oświetlenie LED niemal **natychmiast osiąga 100%** swojej mocy światła. Wyglądają one zdecydowanie korzystniej porównując na przykład z świetłówkami, które potrzebują czasu na rozgrzanie się i osiągnięcie 100% mocy.

Współpraca z marką Samsung

Firma V-TAC szczególnie dumna jest ze swojej współpracy z **globalnym gigantem technologicznym - Samsung**. To partnerstwo, łączące dwie marki dążące do doskonałości, przynosi **innovacyjne rozwiązania** w dziedzinie oświetlenia LED.

Korzystając z zaawansowanych technologii dostarczanych przez Samsung, V-TAC jest w stanie oferować swoim klientom produkty o **wyższej jakości, efektywności energetycznej i niezawodności**. Ta synergia między dwoma markami pozwala na ciągłe doskonalenie oferty, jednocześnie podkreślając



zaangażowanie obu firm w promowanie zrównoważonego rozwoju i nowoczesnych technologii.

Współpraca z Samsungiem nie tylko wzmacnia pozycję V-TAC na rynku, ale także gwarantuje, że produkty marki są zawsze **o krok przed konkurencją**.



Producent - V-TAC

Od 2009 roku firma V-TAC stanowi jednego z wiodących dostawców innowacyjnych rozwiązań oświetleniowych na świecie, markując swoją obecność w ponad 70 krajach.

Specjalizując się w technologii LED, V-TAC oferuje produkty łączące oszczędność energii z długotrwałością, które już zastąpiły prawie **35 milionów tradycyjnych żarówek**. Jakość ich produktów potwierdzona jest wieloma certyfikatami, a ich zaangażowanie zostało docenione poprzez umieszczenie marki na liście "**1000 Companies to Inspire Europe**" przez **London Stock Exchange Group** w 2016 roku.

Współpraca z takimi gigantami jak **Samsung** podkreśla wiarygodność i renomę V-TAC w branży oświetleniowej. Skoncentrowane na **innowacyjności i zrównoważonym rozwoju**, przedsiębiorstwo nieustannie dostarcza rozwiązania dostosowane do współczesnych potrzeb rynku.

Specyfikacja

Barwa światła	NW
Moc	60 W
Rodzaj	liniowa
Strumień świetlny	7200lm