

Karta produktu:

**WAGO 207-1332 Mufa kablowa żelowa GELBOX IPX8
na 2 złączki 0,2-4mm² WAGO 221**

WAGO



Producent:	WAGO
Symbol:	71.0401
Kod producenta:	207-1332
Kod EAN:	4055143998017

Opis produktu**Mufa kablowa żelowa na 2 złączki 0,2-4mm² IPX8 wielkość 2****WAGO GELBOX | 207-1332**

Mufy kablowe żelowe renomowanej marki WAGO przeznaczone są do zabezpieczania połączeń żył fazowych przed działaniem **pyłu, wilgoci czy wody**.

Zapewniają one szczelność na poziomie **IPx8 (całkowite zanurzenie w wodzie do głębokości 1m)**. Zastosowanie **technologii żelowej** umożliwia demontaż połączenia. Produkt ten znajduje zastosowanie przy łączeniu przewodów we **wszelkich pracach elektroinstalacyjnych** w środowisku o wysokiej wilgotności oraz w bezpośrednim kontakcie z wodą.

Prezentowana mufa posiada również **certyfikat VDE**, potwierdzający wysoką jakość i bezpieczeństwo całego systemu osłon żelowych i złączek WAGO.

To gwarancja niezawodności i trwałości, na którą możesz polegać.

**Najważniejsze zalety:**

- Prosta, szybka i bezpieczna obsługa
- Od razu gotowa do użycia, z możliwością modyfikacji połączenia
- Bez silikonu
- Bez obowiązkowych oznaczeń dotyczących bezpieczeństwa
- Nieograniczony czas magazynowania
- Certyfikat VDE i IPX8 dla całego systemu osłon żelowych i



złączek WAGO

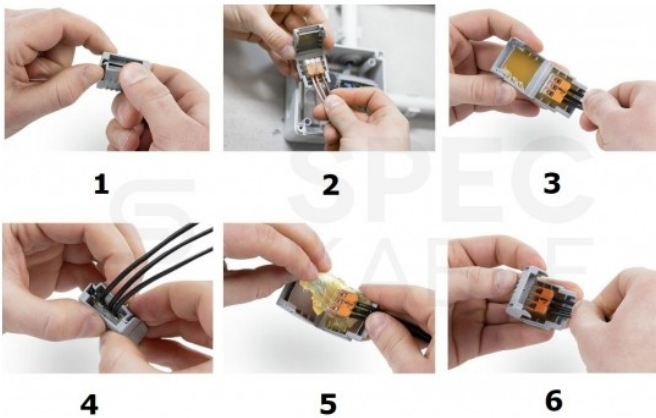
Dane techniczne:

- Producent: **WAGO**
- Typ: **Mufa żelowa**
- Sposób otwierania zacisku: **zaczep**
- Szerokość: **45,9mm**
- Wysokość: **17,8mm**
- Głębokość: **33,6mm**
- Konstrukcja: **wielkość 2**
- Typ mocowania: **połączenia swobodne**
- Stopień ochrony: **IPX8**
- Odpowiedni do: **złączek 0,2-4mm²**
- Kolor: **szary**
- Materiał obudowy: **polipropylen**
- Masa: **18,4g**
- Temperatura otoczenia (praca): **-55 ... +85°C**
- Temperatura otoczenia (przechowywanie): **0 ... +40°C**



Instrukcje dotyczące obsługi

1. Otworzyć Gelbox, zwalnając boczne zatrzaski
2. Włożyć przewodowane złączki do osłony Gelbox
3. Włożyć przewodowane złączki do osłony Gelbox
4. Zatrzasknij aż do wyczuwalnego kliknięcia i dociśnij środek obudowy
5. Dostęp do połączenia: otworzyć Gelbox, usunąć żel, przedrutować układ używając nowych komponentów.
6. Zamknąć osłonę żelową



Certyfikacja VDE

VDE jest to skrót pierwszych liter niemieckiego instytutu kontroli Verband der Elektrotechnik, który specjalizuje się w certyfikacji urządzeń oraz systemów elektrotechnicznych.

Produkt z takim symbolem gwarantuje nam, że produkt został gruntownie sprawdzony i przebadany pod względem mechanicznym, elektrycznym, termicznym. Produkty z certyfikatem VDE to gwarant bezpieczeństwa dla każdego użytkownika podczas pracy przy instalacjach elektrycznych.





Stopień szczelności IPx8

System IP oznacza stopień ochrony zapewnianej przez obudowy przed dostępem do części niebezpiecznych, wnikaniem obcych ciał stałych, wnikaniem wody oraz system podawania dodatkowych informacji związanych z taką ochroną.

Prezentowany produkt posiada następujące właściwości:

- ochrona przed dostępem do części niebezpiecznych drutem
- ochrona pyłoszczelna
- **ochrona przed skutkami ciągłego zanurzenia w wodzie** (obudowa ciągle zanurzona w wodzie, w warunkach uzgodnionych między producentem i użytkownikiem)

O producencie:

WAGO jako wynalazca techniki połączeń sprężynowych posiada o kilkadziesiąt lat bogatsze doświadczenia niż konkurencyjne firmy na rynku. Intensywne badania, niezliczone analizy i opinie tysięcy użytkowników na całym świecie tworzą bazę, której wartości nie sposób przecenić.

Na tej podstawie **WAGO** wypracowało własne standardy jakości znacznie przekraczające obowiązujące normy. Wszystkie wyroby poddawane są rozlicznym testom oraz pomiarom i dopiero po ich pomyślnym zaliczeniu trafiają do klientów. **WAGO** gwarantuje całkowitą niezawodność, najwyższą jakość oraz bezpieczeństwo wszystkich swoich produktów.

Przestrzeganie najwyższych standardów jakościowych potwierdza uzyskanie uznanych na całym świecie certyfikatów. **WAGO** spełnia między innymi wymagania norm DIN ISO 9001:2000, ISO 14001 i IRIS.

W naszej ofercie znajdują Państwo także inne oryginalne produkty marki WAGO.



Specyfikacja

Liczba złączy	2
Marka	WAGO
Na żyłę o przekroju [mm ²]	0,2 - 4,0
Rodzaj	żelowa