

Karta produktu:

Organizer narzędziowy z wyjmowanymi pojemnikami na akcesoria 368x228x77mm MSX 40 wysoki Kistenberg KMX402515B

KISTENBERG



Producent:	KISTENBERG
Symbol:	72.2069
Kod producenta:	KMX402515B
Kod EAN:	5905197385273

Opis produktu

Organizer narzędziowy z przegrodami wysoki 368x228x126mm

KISTENBERG KMX402515B | MSX 25

Organizer narzędziowy MSX 25 to praktyczne i solidne rozwiązanie do przechowywania różnorodnych narzędzi i akcesoriów.

Wyposażony jest w **3 wyjmowane przegrody oraz 7 kubeczków**, umożliwiając efektywną organizację małych przedmiotów. Wytrzymały korpus z mieszanki polimerów oraz metalowe zawiasy zapewniają długotrwałą użyteczność i odporność na uszkodzenia.

Przezroczysta pokrywa wykonana z **poliwęglanu** pozwala na łatwe zidentyfikowanie zawartości, a ergonomiczny uchwyt ułatwia przenoszenie. **Lita uszczelka** gwarantuje ochronę przed pyłem i wilgocią, zapewniając bezpieczeństwo przechowywanych przedmiotów.

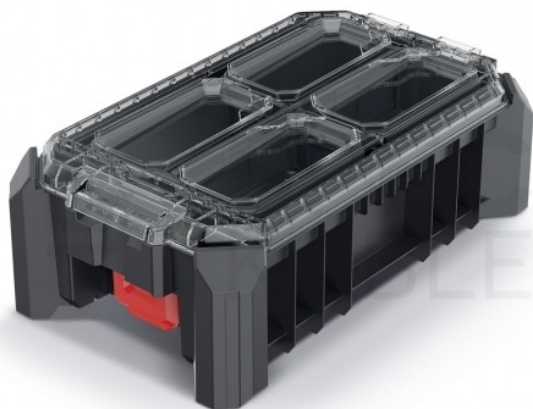
Dodatkowo, organizer jest kompatybilny z produktami z serii

- MSX,
- CMX,
- X BLOCK BRIDGE,
- C BLOCK BRIDGE,

co pozwala na elastyczne rozszerzanie systemu przechowywania.



Najważniejsze funkcje:



- Organizer o wysokości 126 mm
- 3 wymiowane przegrody
- 7 wymiowanych kubeczków
- Metalowe zawiasy
- Korpus wykonany z mieszanki polimerów o podwyższonej wytrzymałości
- Przezroczysta pokrywa z wytrzymałego poliwęglanu
- Ergonomiczny uchwyt
- Lita uszczelka zapewniająca pyłoszczelność i odporność na zalanie
- Kompatybilność z produktami serii: MSX, CMX, X BLOCK BRIDGE, C BLOCK BRIDGE

Charakterystyka:

- Producent: **Kistenberg**
- Typ: **organizer narzędziowy**
- Symbol: **KMX402515B**
- Szerokość: **228mm**
- Długość: **368mm**
- Wysokość: **126mm**



Seria MSX

Seria modułowych organizerów MSX to idealne rozwiązanie do przechowywania i transportowania drobnych elementów lub mniejszych narzędzi. Przeznaczona jest dla profesjonalistów, którzy cenią sobie niezawodność w każdych warunkach. Z kilku ułożonych na sobie organizerów MSX można otworzyć dowolny, bez konieczności odpinania pozostałych.

Organizery posiadają zupełnie nowy **MSX Locking System**, którego zaletą jest możliwość łączenia ze sobą dużych organizerów. Dodatkowo, na duży organizer można wpiąć dwa małe organizery z prawej i lewej strony lub jeden mały organizer na środku.

Seria MSX występuje w różnych konfiguracjach i rozmiarach. Między innymi wariant **niski (77 mm)** i **wysoki (126 mm)**, co pozwala na przechowywanie nie tylko małych przedmiotów, ale także narzędzi, akumulatorów, ładowarek, elektronarzędzi oraz większych akcesoriów.

Jakość i wieloletnia wytrzymałość

W celu zapewnienia **najwyższej jakości** wszystkie elementy z których składają się produkty marki Kistenberg powstają z najwyższej jakości surowców.



Przed wprowadzeniem produktu na rynek jest on dokładnie sprawdzany pod kątem użyteczności, wadliwości, wygody, estetyki wykonania oraz innych istotnych cech, które tworzą jego **charakter**.

Jest to gwarancja, że produkt jest **najwyższej klasy**, a jego wytrzymałość spełni oczekiwania najbardziej wymagających użytkowników.



Produkty pochodzące z recyklingu

Każdy produkt **firmy Kistenberg** zawiera przynajmniej 70% tworzywa pochodzącego z recyklingu, ograniczając zużycie surowców naturalnych oraz ilość odpadów. Wszystkie wyroby w **100%** podlegają ponownemu przetwarzaniu.

Wybierając asortyment marki Kistenberg, świadomie przyczyniasz się do **ochrony środowiska naturalnego**.

Dbłość o najmniejsze detale

Produkty wykonane przez firmę Kistenberg są według najwyższych standardów. Poza wyglądem zewnętrznym, uwaga jest skupiona na **praktycznym przeznaczeniu**.

Poliwęglanowe klapki organizerów zapewniają wyższą odporność na uderzenia mechaniczne i nadają lepszy wygląd we wszystkich skrzynkach narzędziowych.

Zapięcia wykonane z wytrzymałych komponentów takich jak stal, aluminium, tworzywo ABS oraz ABS z elastomerem zapewniają wytrzymałość i wygodę w użytkowaniu. Pyłoszczelność i odporność na wodę oraz czynniki atmosferyczne.



O producencie:

Głównym celem **firmy Kistenberg** jest zaspakajanie potrzeb użytkownika oferując szeroki asortyment produktów do przechowywania i transportowania narzędzi.

Użyteczność, niezawodność, trwałość, praktyczność, zgodność z wymaganiami, osobliwość oraz estetyczność - są to cechy pozwalające na **kreowanie najwyższej jakości dóbr i usług**



oferowanych przez markę.

Asortyment Kistenberg jest tworzony w oparciu o szereg **innowacyjnych rozwiązań** konstrukcyjnych, technicznych, adaptacyjnych oraz technologicznych. Zawarte w produktach rozwiązania konstrukcyjne zapewniają najwyższe **bezpieczeństwo** jego użytkownikowi.