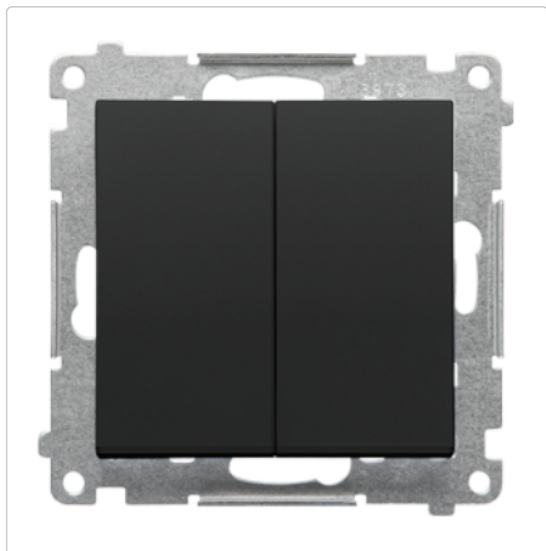


Karta produktu:

## Łącznik ściętnikowy podwójny SIMON 55 czarny matowy 10AX Kontakt Simon TW5.01/149

KONTAKT-SIMON



Producent:	KONTAKT-SIMON
Symbol:	74.1577
Kod producenta:	TW5.01/149
Kod EAN:	5902787888312

### Opis produktu

## Kontakt-Simon 55 Łącznik włącznik ściętnikowy podwójny 10A czarny mat

Łącznik ściętnikowy, moduł, 10AX, czarny mat

### Dane techniczne:

- Producent: **KONTAKT SIMON**
- Seria: **Simon 55**
- Nr katalogowy: **TW5.01/149**
- Typ: **Łącznik ściętnikowy 2x1-biegunowy (bistabilny)**
- Wymiary: **75x75x39,5mm**
- Głębokość wbudowania: **26mm**
- Kolor: **czarny mat (RAL 9004)**
- Sposób mocowania: **pazurki / wkręty**
- Sposób montażu: **montaż podtynkowy**
- Materiał: **tworzywo sztuczne, PC, bezhalogenowe**
- Wykończenie powierzchni: **matowe**
- Metoda eksploatacji: **klawisz kołyskowy**
- Ilość klawiszy: **2**
- Prąd znamionowy ściętnikowy: **10A**



### Simon 55:

**Simon 55** to nowoczesna linia osprzętu elektro-instalacyjnego oparta o nowe, niezawodne i przyjazne w montażu mechanizmy, wyróżniająca się szlachetną formą oraz bogatą kolorystyką. Seria została specjalnie stworzona dla klientów którzy poszukują czegoś o bardziej wyrazistym designie.

Oferowane są również mechanizmy wykorzystywane dziś coraz częściej w systemach **SMART HOME**, w których coraz





więcej zadań wykonują za nas zdalnie sterowane urządzenia. Idealnie sprawdzą się tam:

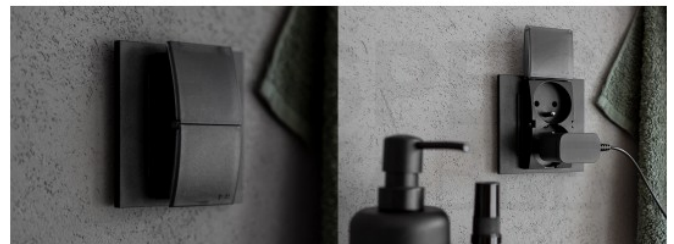
- Przyciski do sterowania roletami
- Zdalnie sterowane ściemniacze
- Łączniki z czujnikami ruchu lub opóźnieniem wyłączenia
- Termoregulatory
- Osprzęt do zarządzania muzyką i dźwiękiem
- Czujniki gazu, czujniki zalania

Połączone zostały nowoczesne rozwiązania z ponadczasowym designem, aby jeszcze lepiej uzupełnić wnętrze każdego domu. Matowe wykończenie, bogata paleta kolorystyczna, 3 linie ramek dekoracyjnych, sterowanie smartfonem, praktyczne rozwiązania, nieograniczone możliwości.

## Kontakt Simon 55 oferuje:

- Doskonały stosunek ceny do jakości gwarantowanej marką **KONTAKT-SIMON**
- **Szeroka gama łączników** pojedynczych, podwójnych, krzyżowych, schodowych
- **Szeroka gama gniazd** wtyczkowych, hermetycznych, telefonicznych, komputerowych, antenowych
- **Ramki w systemie wieloramkowym (1x 2x 3x 4x i 5x)** nadające się do montażu poziomego i pionowego (posiadają możliwość zdejmowania bez konieczności demontażu pokrywy i klawisza)
- **Każdy moduł jest przystosowany do IP44**. Wystarczy zamontować odpowiednią uszczelkę do ramki.
- **Białe oraz niebieskie podświetlenie LED** w wybranych łącznikach
- **Zaawansowane tworzywo PC** z dodatkami uszlachetniającymi i antystatycznymi pozwala zachować trwałość kolorów.
- **Wszystkie gniazda posiadają system przeston** zapewniający dodatkowe bezpieczeństwo domowników
- Szybsza instalacja dzięki **zastosowaniu szybkozłączy w gnieździe pojedynczym**
- Szybki i łatwy montaż

## Zalety serii Simon 55:



## Podwójne modułowe gniazdo IP44 do ramek wielokrotnych

Korzystaj z wielu urządzeń jednocześnie zachowując więcej wolnej przestrzeni na ścianie.



## Ładowanie USB

Zapomnij o szukaniu ładowarki, która od teraz jest zawsze na swoim miejscu. Użyj gniazda z podwójną ładowarką USB, aby dostarczyć energię do swojego smartfona, smartwatcha lub

innego urządzenia mobilnego.

Jednocześnie będziesz mógł korzystać z gniazda zasilającego.

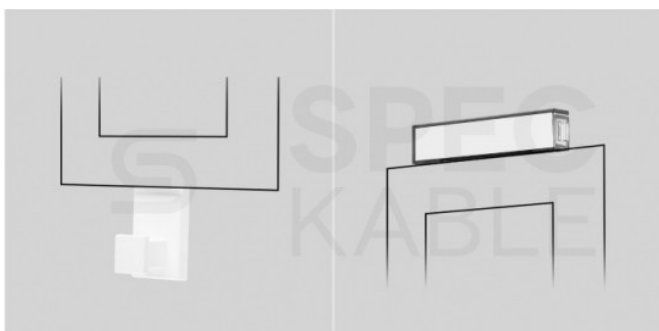
Stosując gniazdo z podwójną ładowarką USB zyskujesz możliwość ładowania dwóch dodatkowych urządzeń z jednego punktu elektrycznego.



## Akcesoria do ramek Simon 55 LINE

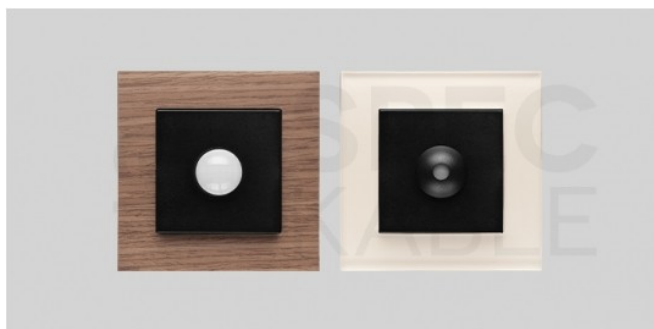
W skład linii akcesoriów dedykowanych do ramek SIMON 55 LINE wchodzi:

- Podstawa pod smartfon,
- Wieszak,
- Szyld opisowy duży oraz mały.



## Czujnik ruchu z przestłonami

Czujnik ruchu umożliwia Ci automatyzację włączania oświetlenia w pomieszczeniu. Dzięki montażowi w ramach może być stosowany z innym osprzętem np. łącznikami.



## Podświetlenie schodów i korytarzy

Wykorzystaj oprawy oświetleniowe, kiedy chcesz oświetlić schody, korytarze lub ciemne pomieszczenia. Użyj oprawy z czujnikiem ruchu w miejscach, gdzie światło powinno uruchamiać się automatycznie.



## Ściemniacz klawiszowy

Użyj ściemniacza i dostosuj oświetlenie do swojego wnętrza. Szybko włącz lub wyłącz światło, steruj jego natężeniem i stwórz odpowiednią atmosferę przy pomocy klawiszy ściemniacza.



## Podświetlenie łączników i przycisków mechanicznych

Z łatwością w ciemności znajdziesz właściwy łącznik, ponieważ świecący piktogram wskazuje jego funkcję np. łącznik schodowy, przycisk dzwonek.

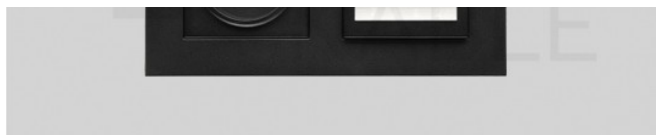
Podświetlane łączniki i przyciski mechaniczne standardowo mają zainstalowane podświetlenie w kolorze białym.

## Pozostałe rozwiązania serii SIMON 55:

- Możliwość sterowania smartfonem
- Podświetlenie i personalizacja klawiszy elektronicznych
- Podwójny przycisk roletowy umożliwia obsługę dwóch rolet z wykorzystując tylko jedną puszkę podtynkową
- Załączaj 4 urządzenia, korzystając z przycisku poczwórnego
- Ułatw sobie podłączanie używając nowoczesnego gniazda podwójnego z podłączaniem na szybkozłącza.
- Zabezpiecz swoje urządzenia korzystając z gniazda



DATA, z nowoczesnym kluczem zabezpieczającym.



**KONTAKT simon**  
Simon 55

### O producencie:

Kontakt-Simon SA to przedsiębiorstwo z **ponad 90 letnią tradycją**. Szeroka gama produktów własnych, nowoczesne technologie oraz sprawdzone surowce i materiały zyskały uznanie **na rynku krajowym i za granicą**. Rozwiązania proponowane przez firmę zastosowano w wielu domach, budynkach przemysłowych i użyteczności publicznej.

Rozbudowana oferta wysokiej jakości produktów – zarówno tradycyjnego osprzętu elektroinstalacyjnego, jak i innowacyjnych rozwiązań **stosowanych w nowoczesnych instalacjach** – cieszy się uznaniem klientów w Polsce oraz za granicą. Wieloletnie doświadczenie Kontakt-Simon daje pewność **wysokiej jakości produktów**.

### Specyfikacja

Kolor	czarny matowy
Moduł	podwójny
Rodzaj	standardowe
Seria	SIMON 55
Typ	świecznikowy