

Karta produktu:

**Łącznik podwójny SIMON 54 biały 16AX Kontakt
Simon DW22A.01/11**

KONTAKT-SIMON



Producent:	KONTAKT-SIMON
Symbol:	74.1605
Kod producenta:	DW22A.01/11
Kod EAN:	5902787852825

Opis produktu**Kontakt-Simon 54 Łącznik włącznik
podwójny moduł na zaciski śrubowe
biały**

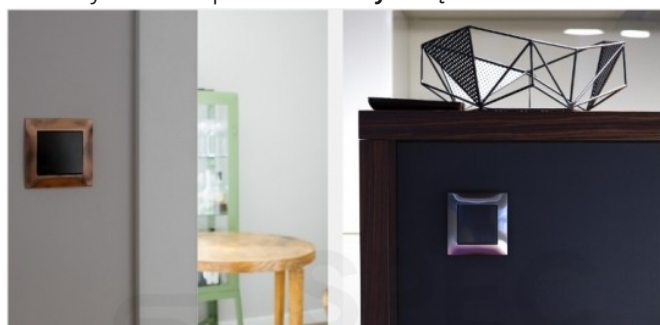
Łącznik dwubiegunowy podwójny, (moduł), 16AX, zaciski
śrubowe, biały

Dane techniczne:

- Producent : **KONTAKT SIMON**
- Seria: **Simon 54 Premium**
- Nr katalogowy: **DW22A.01/11**
- Typ: **łącznik dwubiegunowy podwójny**
- Wymiary: **75x75x41mm**
- Głębokość wbudowania: **26mm**
- Kolor: **biały (RAL 9003)**
- Zabezpieczenie powierzchni: **naturalne**
- Sposób montażu: **montaż podtynkowy**
- Materiał: **tworzywo sztuczne, PC, bezhalogenowe**
- Metoda eksploatacji: **klawisz kołyskowy**
- Ilość klawiszy: **2**
- Wykończenie powierzchni: **błyszczące**

**Simon 54 Premium:**

Simon 54 Premium to nowoczesna linia osprzętu elektroinstalacyjnego oparta o nowe, niezawodne i przyjazne w montażu mechanizmy, wyróżniająca się szlachetną formą oraz bogatą kolorystyką. Paleta kolorów ramek i klawiszy została dobrana tak, by pasowały do siebie w każdym z **66 zestawień kolorystycznych**. Seria została specjalnie stworzona dla klientów którzy poszukują czegoś o bardziej wyrazistym designie.





- Moduły, klawisze i pokrywy w **6 kolorach**
- Ramki betonowe, szklane, metalowe, drewniane w **21 kolorach**
- Ramki pastelowe, metalizowane, metalowe w **11 kolorów**

Oferowane są również mechanizmy wykorzystywane dziś coraz częściej w systemach **SMART HOME**, w których coraz więcej zadań wykonują za nas zdalnie sterowane urządzenia. Idealnie sprawdzą się tam:

- Przyciski do sterowania roletami
- Zdalnie sterowane ściemniacze
- Łączniki z czujnikami ruchu lub opóźnieniem wyłączenia
- Termoregulatory
- Osprzęt do zarządzania muzyką i dźwiękiem
- Czujniki gazu, czujniki zalania

Kontakt Simon 54 oferuje:

- Doskonały stosunek ceny do jakości gwarantowanej marką **KONTAKT-SIMON**
- **Szeroka gama łączników** pojedynczych, podwójnych, krzyżowych, schodowych
- **Szeroka gama gniazd** wtyczkowych, hermetycznych, telefonicznych, komputerowych, antenowych
- **Ramki w systemie wieloramkowym (1x 2x 3x 4x i 5x)** nadające się do montażu poziomego i pionowego (posiadają możliwość zdejmowania bez konieczności demontażu pokrywy i klawisza)
- **Każdy moduł jest przystosowany do IP44**. Wystarczy zamontować odpowiednią uszczelkę do ramki.
- **Białe oraz niebieskie podświetlenie LED** w wybranych łącznikach
- **Zaawansowane tworzywo PC** z dodatkami uszlachetniającymi i antystatycznymi pozwala zachować trwałość kolorów.
- **Wszystkie gniazda posiadają system przeston** zapewniający dodatkowe bezpieczeństwo domowników
- Szybsza instalacja dzięki **zastosowaniu szybkozłączy w gnieździe pojedynczym**
- Szybki i łatwy montaż

Zalety serii Simon 54 Premium:



Specjalne ramki do puszek karton-gips

Zapewniają idealne przyleganie ramki do ściany. Po zamontowaniu standardowej ramki na puszcze do ścian karton-gips powstaje szczelina pomiędzy ramką a ścianą o grubość kołnierza puszki. Specjalna ramka wyższa o 0,8 mm zakrywa tę szczelinę

Dodatkowa ochrona IP44

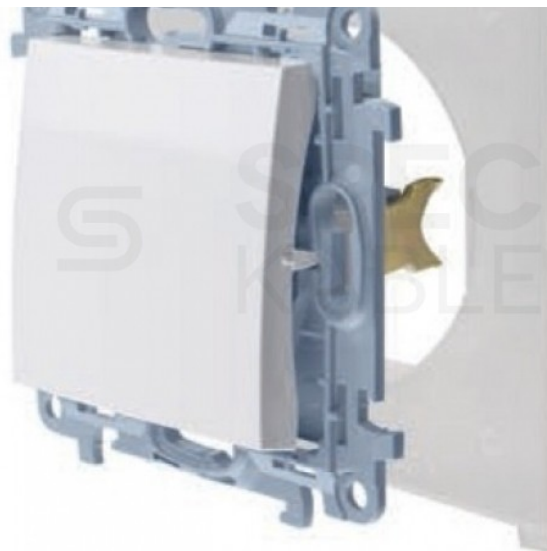
Każdy moduł przygotowany jest do wersji **IP44**, wystarczy



dokupić uszczelkę (dostępne u nas w ofercie). Standardowo produkty oświetleniowe posiadają klasę ochrony IP20 (co oznacza zastosowanie wewnątrz budynku, w suchym pomieszczeniu). **Moduły z zastosowaną uszczelką** przeznaczone są do pomieszczeń w których urządzenia elektryczne narażone są na **podwyższoną wilgotność oraz ryzyko zalania wodą** (kuchnia, łazienka).

IP44 zapewnia:

- Ochronę przed obiektami większymi niż 1mm
- Ochronę przed wodą bryzgającą ze wszystkich kierunków



Puszka narożna

Puszka narożna do ramek **Simon 54 Premium umożliwia złożenie dowolnego zestawu produktów** w dowolnej kolorystyce z całej palety produktów Simon 54. Puszka narożna dwukrotna może być montowana zarówno **w pozycji poziomej jak i pionowej**. Pasują do niej wszystkie produkty z serii Simon 54 Premium. Jej konstrukcja umożliwia umieszczanie jej bokiem lub tyłem do siebie tworząc estetyczne zestawy wielokrotne. Znajduje zastosowanie w pomieszczeniach biurowych, salach konferencyjnych, a także w mieszkaniach np. w kuchni.

Centralne sterowanie roletami

Nowe elektroniczne przyciski roletowe: lokalne i centralne **zapewniają większą wygodę w sterowaniu roletami w całym domu**. **Przycisk lokalny** pozwala sterować silnikiem pojedynczej rolety. **Przycisk grupowy** pozwala na sterowanie grupą przycisków lokalnych. Ponadto, jeśli posiadamy kilka grup rolet, możemy za **pomocą jednego przycisku wykonać sterowanie centralne** i z jednego miejsca podnosić i opuszczać wszystkie grupy rolet.



Niebieskie podświetlenie LED

Alternatywa dla standardowego białego podświetlenia LED. **Nietypowy kolor pomoże nadać charakteru** w nowoczesnym wystrojonym pomieszczeniu.



Oświetlenie LED

Modułowe oprawy oświetleniowe LED mogą służyć do **oświetlania schodów, korytarzy, ciągów komunikacyjnych**. Dzięki możliwości montażu w **ramkach pojedynczych lub wielokrotnych** oprawy oświetleniowe zachowują spójność stylistyczną z pozostałym osprzętem elektroinstalacyjnym: łącznikami, gniazdami, ściemniaczami. Oprawy włączają się przez **wbudowany czujnik ruchu**, mogą być także włączane poprzez typowy łącznik lub inny czujnik ruchu montowany w ramach wielokrotnych



O producencie:

Kontakt-Simon SA to przedsiębiorstwo z **ponad 90 letnią tradycją**. Szeroka gama produktów własnych, nowoczesne technologie oraz sprawdzone surowce i materiały zyskały uznanie **na rynku krajowym i za granicą**. Rozwiązania proponowane przez firmę zastosowano w wielu domach, budynkach przemysłowych i użyteczności publicznej.

Rozbudowana oferta wysokiej jakości produktów – zarówno tradycyjnego osprzętu elektroinstalacyjnego, jak i innowacyjnych rozwiązań **stosowanych w nowoczesnych instalacjach** – cieszy się uznaniem klientów w Polsce oraz za granicą. Wieloletnie doświadczenie Kontakt-Simon daje pewność **wysokiej jakości produktów**.



Specyfikacja

Kolor	biały
Moduł	podwójny

Rodzaj	16AX
Seria	SIMON 54
Typ	standardowy