

Karta produktu:

## Pojedynczy uchwyt, pałąk kablowy 127x76mm wzmocniony PA 40 sztuk szary RAWLPLUG

RAWLPLUG



<b>Producent:</b>	RAWLPLUG
<b>Symbol:</b>	70.1276
<b>Kod producenta:</b>	R-SC40-CBS
<b>Kod EAN:</b>	5906675470399

### Opis produktu

#### Pałąk kablowy Uchwyt pojedynczy Wzmocniony PA 127x76mm 40szt

#### Rawlplug R-SC40-CBS

**Pojedynczy** pałąk kablowy przeznaczony do stosowania w przemysłowych i komercyjnych instalacjach elektrycznych.

Jest szczególnie przydatny w miejscach **wymagających rozbudowy** lub **częstych zmian**. Dedykowany do stosowania w instalacjach na **piętrach technicznych** lub w **szachtach**.



#### Cechy i korzyści:

- Specjalna konstrukcja pałąka pozwala na wprowadzanie zmian w instalacji w **dowolnym momencie** jej eksploatacji.
- Możliwość **precyzyjnego montażu** dzięki znacznikom ułatwiającym ustalenie właściwej orientacji pałąka.
- Wykonany zgodnie z RoHS z materiału **bezhalogenów** co zapewnia wysoką wytrzymałość i zgodność z normami EU.



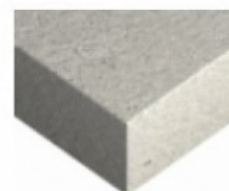
- Produkt **kompatybilny** w większości osadzaków gazowych dostępnych na rynku.
- Wbudowane **gniazdo na lufę** osadzaka zapewnia bezpieczeństwo i wygodę montażu.

### Materiał podłoża:

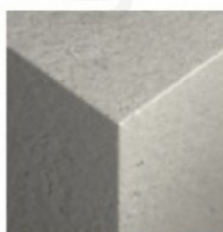
- Beton C20/25-C50/60
- Płyta betonowa pełna
- Beton niezbrojony
- Profil stalowy



Beton C20/25-  
C50/60



Płyta betonowa  
pełna



Beton niezbrojony



Profil stalowy

### Dane techniczne:

- Materiał: **wzmocniony poliamid PA**
- Długość: **127 mm**
- Wysokość: **17 mm**
- Szerokość wiązki przewodów: **76 mm**
- Wysokość wiązki przewodów: **7,5 mm**
- Waga opakowania: **0,04 kg**
- Ilość w opakowaniu: **40 szt**
- Kod produktu: **R-SC40-CBS**



### O marce Rawlplug:

Marka Rawlplug powstała w 1919 roku, w Wielkiej Brytanii, ale jej popularność szybko nabrała międzynarodowy zasięgu. Rawlplug jest pionierem w sektorze bezpiecznych, niezawodnych i nowoczesnych zamocowań. To właśnie oni wynalazli pierwszy kołek rozporowy, pierwszą kotwę mechaniczną i pierwsze mocowanie do suchej zabudowy.

Przedsiębiorstwo jest dumne ze swojej pełnej osiągnięć przeszłości, jednak nie zapominają o przyszłości, tworząc coraz to nowe rozwiązania w zakresie mocowań.

Projektowanie koncepcyjne, opracowania rozwojowe,



produkcja, dostawy, sprzedaż, montaż oraz serwis produktów - tym obecnie zajmuje się Rawlplug. Każdego dnia pracują nad wyznaczeniem kierunku, w którym zmierza rozwój globalnego rynku zamocowań.



## Specyfikacja

<b>Liczba sztuk</b>	40
<b>Marka</b>	RAWLPLUG
<b>Typ</b>	pojedynczy