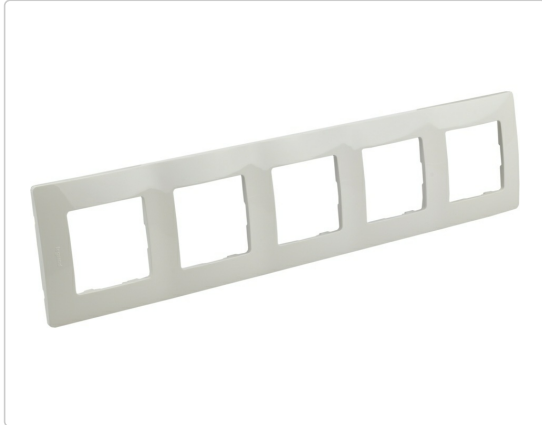


Karta produktu:

Ramka pięciokrotna NILOE biała Legrand

LEGRAND



Producent:	LEGRAND
Symbol:	74.0323
Kod producenta:	665005
Kod EAN:	3245066650050

Opis produktu

Legrand NILOE 665005

Dane techniczne:

- Producent : **Legrand**
- Nr katalogowy: **665005**
- **Typ: ramka pięciokrotna**
- **Wymiary: 370x86mm**
- **Kolor : biały**
- Ramki z zatrzaskami stopniowymi
- Cztery punkty mocowania ramek w uchwycie
- Niezależna regulacja głębokości osadzenia w każdym punkcie
- Pewne zamocowanie w uchwycie
- Materiał : **tworzywo odporne na zarysowania**
- **Montaż: zatrzaski**

LEGRAND NILOE to:

- Doskonały stosunek ceny do jakości gwarantowanej marką **LEGRAND**
- **Szeroka gama gniazd i łączników** w tym **audio, video i data**, które można z łatwością dowolnie konfigurować
- **Ramki w 5 kolorach, w systemie wieloramkowym (1x 2x 3x 4x i 5x) do montażu poziomego i pionowego**
- Szybki i łatwy montaż

Ta nowoczesna seria o uniwersalnej prostej formie i ergonomicznym kształcie komponującym się z każdym wnętrzem powstała przez połączenie dawniejszego **NILOE ECO** i **NILOE** w jedną serię.

Najważniejsze zalety serii NILOE:

- **Niewielkie przeprojektowane mechanizmy** pozostawiają dużo miejsca na przewody - większość z nich komfortowo instaluje się nawet w najmniejszych puszkach
- **Czterostopniowe zatrzaski ramek** zapewniają łatwy i szybki montaż oraz świetne przyleganie nawet do nierównych ścian
- **Płaskie ramki** - w najgrubszym miejscu ramka odstaje od ściany tylko ok. 8mm
- **Ramki w systemie wieloramkowym (1x 2x 3x 4x 5x) w pięciu popularnych kolorach:** białym, popielatym, czerwonym oraz aluminium i grafit (do max 3x)
- Ramki przeznaczone są zarówno **do montażu poziomego jak i pionowego**
- **Montaż podtynkowy** lub **natynkowy** (przy użyciu puszkki nt)
- Wykończenia montowane **bez użycia narzędzi**
- **Osłona ochronna** służąca do zabezpieczenia osprzętu na czas prac remontowych
- **Otwarte zaciski śrubowe:** gniazda gotowe do podłączenia przewodów (zaciski: 2 x 2,5 mm²; długość przewodu bez

izolacji: 9mm dla pojedynczych oraz 13 mm dla gniazdek podwójnych; śrubokręt: Posidrive 1, Philips 1, płaski 4 mm)

- **Brak widocznych śrub** występujących w konkurencyjnych rozwiązaniach
- **System przesłon** w gniazdach
- **Automatyczne zaciski mechanizmu**
- **Pazurki** gwarantujące pewność mocowania (mocowanie w puszcze za pomocą wkrętów i/lub pazurków)
- **Specjalnie zaprojektowane wpusty** umożliwiające rozbudowę o kolejne moduły z zachowaniem odpowiednich wymiarów montażowych
- **Funkcja podświetlenia** poprzez dodanie lampki **LED** (światło jest widoczne przez standardowe klawisze) w wybranych łącznikach
- **Adapter Mosaic** umożliwiający rozbudowę serii o funkcje specjalne (np. gniazda innych marek)
- W dowolnej chwili możemy dodać dowolną funkcję serii Mosaic czy innych serii **osprzętu modułowego 45x45mm**
- To prosty i szybki sposób na zbudowanie gniazda **audio-video-data** w dowolnej konfiguracji np. HDMI, SVGA, RCA
- **Adapter jest jednocześnie zaślepką**

O producencie:

Legrand Polska jest częścią międzynarodowego koncernu, Grupy Legrand, eksperta w zakresie produktów i systemów instalacji elektrycznych oraz sieci informatycznych w budownictwie mieszkaniowym, komercyjnym i przemysłowym. Produkty marki Legrand to synonim wysokiej jakości i niezawodności. W ofercie handlowej **Legrand Polska** znajdują się produkty i systemy uznane na całym świecie, gwarantując dostarczanie kompletnych rozwiązań, od oferty produktowej poprzez know-how do serwisu. Wszystkie produkty spełniają wymogi norm, posiadają atesty i międzynarodowe certyfikaty potwierdzające ich wysoką jakość.

Pytania i odpowiedzi

Czy wkłady środka będą pasować do innych serii/producentów?

Niestety są to systemy kompatybilne jedynie w obrębie serii danego producenta. Oznacza to, że wkład prądowy gniazdo 2P+Z Legrand Plexo nie będzie pasował do ramek serii Legrand Niloe oraz do ramek innych producentów.