

Karta produktu:

## Rura karbowana AROT 40mm dwuwarstwowa osłonowa do ziemi peszel z pilotem 450N HDPE niebieska 50m RDG ELMARK

ELMARK



<b>Producent:</b>	ELMARK
<b>Symbol:</b>	70.1288
<b>Kod producenta:</b>	RDG40-NI-50
<b>Kod EAN:</b>	5901730423204

### Opis produktu

### Rura karbowana dwuwarstwowa RDG peszel do ziemi z pilotem AROT DVR niebieski $\varnothing 40/33\text{mm}$ 50m + złączka gratis

Rura osłonowa RDG jest rurą karbowaną dwuścienną stosowaną do zapewnienia ochrony przewodów w kanalizacji kablowej i w otwartych wykopach. Zastosowanie **dwóch warstw** (zewnętrznej karbowanej i wewnętrznej) znacznie wzmacnia strukturę rury oraz **ułatwia przeciąganie** kabli i przewodów na odległość. W odróżnieniu od "zwykłych" peszli można ją układać **bezpośrednio w ziemi** - zapewnia pełną szczelność.

- Rura **dwuwarstwowa, giętka**, z karbowaną ścianką zewnętrzną i ścianką wewnętrzną
- Wyposażona w **pilot (sznurek lub żyłkę)**, który ułatwia przeciąganie i wymianę kabli
- W zestawie **złączka** (mufa/łącznik)
- Stopień ochrony: **IP44** (IP67 w przypadku zastosowania pierścienia uszczelniającego - brak w zestawie)
- Przeznaczona do budowy **kanalizacji kablowej** umieszczanej bezpośrednio w ziemi

### Dane techniczne:

- Producent: **Elmark**
- Symbol: **RDG40-NI-50**
- Numer katalogowy: **40001**
- Długość krążka: **50 m**
- Średnica zewnętrzna: **40 mm**
- Średnica wewnętrzna: **33 mm**



- Wytrzymałość: **450N**
- Materiał warstwy zew.: **polietylen HDPE**
- Materiał warstwy wew.: **polietylen LDPE**
- Kolor zewnętrzny: **niebieski**
- Kolor wewnętrzny: **transparentny**
- Normy: **PN-EN 61386-1:2011, PN-EN 61386-24:2010**

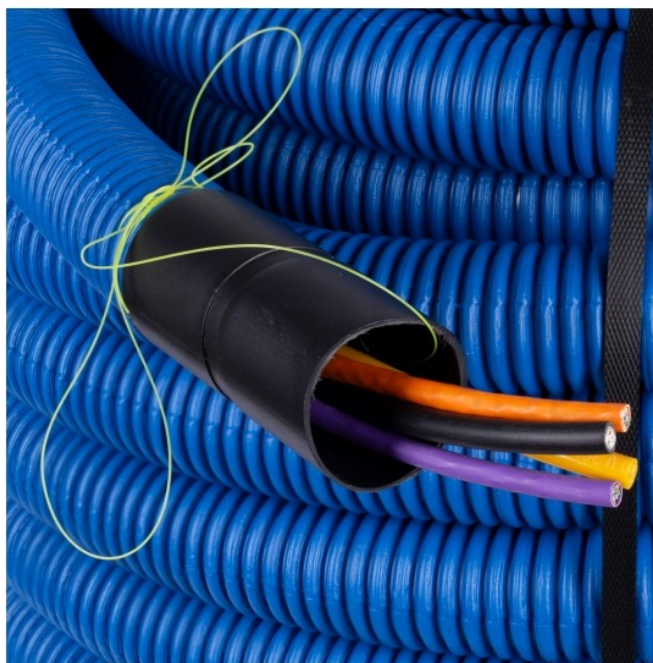


## Zastosowanie:

Prezentowana rura osłonowa idealnie nadaje się do **ochrony kabli** w:

- otwartych wykopach
- telekomunikacyjnej kanalizacji kablowej
- miejscach o małych obciążeniach mechanicznych (chodniki, tereny zielone)

Zastosowanie tego rodzaju rur zapewnia **pełną szczelność odcinków**. Zastosowanie dwóch karbowanych warstw (zewnętrznej i wewnętrznej) znacznie wzmacnia strukturę rury oraz ułatwia wprowadzanie przewodu na odległość.



## Dostępne warianty:

Typ	RDG 40/33			RDG 50/40			RDG 75/64			RDG 110/95	
Długość [m]	10	25	50	10	25	50	10	25	50	25	50
Średnica zew. [mm]	40	40	40	50	50	50	75	75	75	110	110
Średnica wew. [mm]	33	33	33	40	40	40	64	64	64	95	95
Wytrzymałość [N]	450	450	450	450	450	450	450	450	450	450	450
Materiał	HDPE	HDPE	HDPE	HDPE	HDPE	HDPE	HDPE	HDPE	HDPE	HDPE	HDPE
Kolor	niebieski	niebieski	niebieski	niebieski	niebieski	niebieski	niebieski	niebieski	niebieski	niebieski	niebieski
Pilot	tak	tak	tak	tak	tak	tak	tak	tak	tak	tak	tak

## Polska produkcja

Prezentowana rura karbowana została wyprodukowana w całości w Polsce. W procesie produkcyjnym użyto **najwyższej jakości materiałów**, a finalny produkt został poddany wymagającej kontroli jakościowej. Poziom wykonania jest **bezkonkurencyjny** w stosunku do produktów sprowadzanych z Chin, czy Tajwanu.



## O producencie:

**Elmark** powstał w 1983 roku, początkowo jako firma usługowa w branży elektroinstalacyjnej. Od 1993 roku jako firma produkcyjna wytwarzająca listwy, kanały, rury elektroinstalacyjne i akcesoria z tworzyw sztucznych, przeznaczone do układania przewodów w instalacjach elektrycznych, telekomunikacyjnych, komputerowych i innych.

Wyroby produkowane w zakładzie **Elmark** posiadają certyfikat zgodności z normami ICE potwierdzony przez ZETOM Katowice, ponadto firma jest członkiem Polskiej Izby Gospodarczej Elektrotechniki oraz Krakowskiego Parku Technologicznego. Przedsiębiorstwo dysponuje nowoczesnymi liniami technologicznymi do wytłaczania, wtrysku oraz rozdmuchu, a także narzędziownią przy zastosowaniu obrabiarek CNC.



### Specyfikacja

<b>Długość [m]</b>	50
<b>Kolor</b>	niebieski
<b>Marka</b>	ELMARK
<b>Pilot do przeciągania kabli</b>	tak
<b>Rozmiar [mm]</b>	40/33
<b>Średnica wewnętrzna [mm]</b>	33
<b>Średnica zewnętrzna [mm]</b>	40
<b>Typ</b>	peszel DVR do ziemi (AROT)