

Karta produktu:

Rura karbowana AROT 110mm dwuwarstwowa osłonowa do ziemi peszel z pilotem 450N HDPE niebieska 25m RDG ELMARK

ELMARK



Producent:	ELMARK
Symbol:	70.1289
Kod producenta:	RDG110-NI-25
Kod EAN:	5901730426083

Opis produktu

Rura karbowana dwuwarstwowa RDG peszel do ziemi z pilotem AROT DVR niebieski $\varnothing 110/95\text{mm}$ 25m + złączka gratis

Rura osłonowa RDG jest rurą karbowaną dwuścienną stosowaną do zapewnienia ochrony przewodów w kanalizacji kablowej i w otwartych wykopach. Zastosowanie **dwóch warstw** (zewnętrznej karbowanej i wewnętrznej) znacznie wzmacnia strukturę rury oraz **ułatwia przeciąganie** kabli i przewodów na odległość. W odróżnieniu od "zwykłych" peszli można ją układać **bezpośrednio w ziemi** - zapewnia pełną szczelność.

- Rura **dwuwarstwowa, giętka**, z karbowaną ścianką zewnętrzną i ścianką wewnętrzną
- Wyposażona w **pilot (sznurek lub żyłkę)**, który ułatwia przeciąganie i wymianę kabli
- W zestawie **złączka** (mufa/łącznik)
- Stopień ochrony: **IP44** (IP67 w przypadku zastosowania pierścienia uszczelniającego - brak w zestawie)
- Przeznaczona do budowy **kanalizacji kablowej** umieszczonej bezpośrednio w ziemi

Uwaga! Ze względu na gabaryt towar ten nie może zostać wysłany kurierem, ani dostarczony do naszych sklepów. Odbiór wyłącznie w magazynie logistycznym przy ulicy Wołczyńskiej w Poznaniu.

Dane techniczne:

- Producent: **Elmark**



- Symbol: **RDG110-NI-25**
- Numer katalogowy: **40101**
- Długość krążka: **25 m**
- Średnica zewnętrzna: **110 mm**
- Średnica wewnętrzna: **95 mm**
- Wytrzymałość: **450N**
- Materiał warstwyzew.: **polietylen HDPE**
- Materiał warstwywew.: **polietylen LDPE**
- Kolor zewnętrzny: **niebieski**
- Kolor wewnętrzny: **transparentny**
- Normy: **PN-EN 61386-1:2011, PN-EN 61386-24:2010**

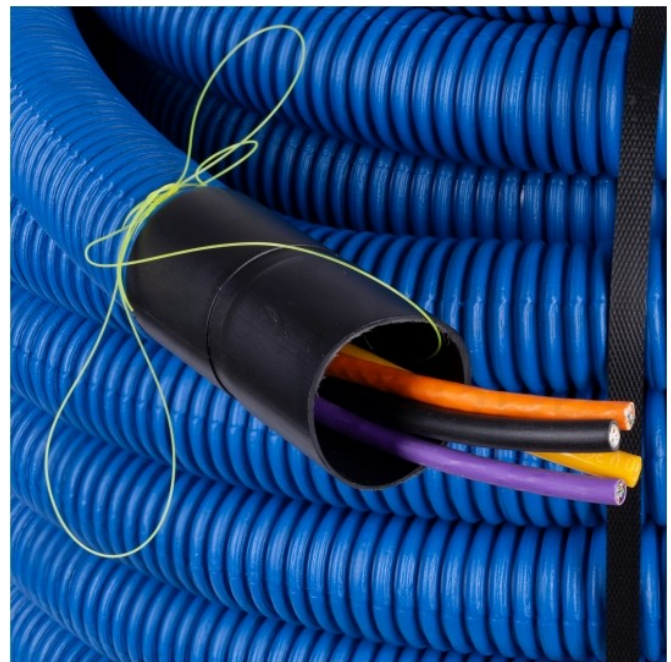


Zastosowanie:

Prezentowana rura osłonowa idealnie nadaje się do **ochrony kabli** w:

- otwartych wykopach
- telekomunikacyjnej kanalizacji kablowej
- miejscach o małych obciążeniach mechanicznych (chodniki, tereny zielone)

Zastosowanie tego rodzaju rur zapewnia **pełną szczelność odcinków**. Zastosowanie dwóch karbowanych warstw (zewewnętrznej i wewnętrznej) znacznie wzmacnia strukturę rury oraz ułatwia wprowadzanie przewodu na odległość.



Dostępne warianty:

Typ	RDG 40/33			RDG 50/40			RDG 75/64			RDG 110/95	
Długość [m]	10	25	50	10	25	50	10	25	50	25	50
Średnicazew. [mm]	40	40	40	50	50	50	75	75	75	110	110
Średnicawew. [mm]	33	33	33	40	40	40	64	64	64	95	95
Wytrzymałość [N]	450	450	450	450	450	450	450	450	450	450	450
Materiał	HDPE	HDPE	HDPE	HDPE	HDPE	HDPE	HDPE	HDPE	HDPE	HDPE	HDPE
Kolor	niebieski	niebieski	niebieski	niebieski	niebieski	niebieski	niebieski	niebieski	niebieski	niebieski	niebieski
Pilot	tak	tak	tak	tak	tak	tak	tak	tak	tak	tak	tak

Polska produkcja

Prezentowana rura karbowana została wyprodukowana w całości w Polsce. W procesie produkcyjnym użyto **najwyższej jakości materiałów**, a finalny produkt został poddany wymagającej kontroli jakościowej. Poziom wykonania jest **bezkonkurencyjny** w stosunku do produktów sprowadzanych z Chin, czy Tajwanu.



O producencie:

Elmark powstał w 1983 roku, początkowo jako firma usługowa w branży elektroinstalacyjnej. Od 1993 roku jako firma produkcyjna wytwarzająca listwy, kanały, rury elektroinstalacyjne i akcesoria z tworzyw sztucznych, przeznaczone do układania przewodów w instalacjach elektrycznych, telekomunikacyjnych, komputerowych i innych.

Wyroby produkowane w zakładzie **Elmark** posiadają certyfikat zgodności z normami ICE potwierdzony przez ZETOM Katowice, ponadto firma jest członkiem Polskiej Izby Gospodarczej Elektrotechniki oraz Krakowskiego Parku Technologicznego. Przedsiębiorstwo dysponuje nowoczesnymi liniami technologicznymi do wytłaczania, wtrysku oraz rozdmuchu, a także narzędziownią przy zastosowaniu obrabiarek CNC.



Specyfikacja

Długość [m]	25
Dostawa	Tylko odbiór osobisty
Kolor	niebieski
Marka	ELMARK
Pilot do przeciągania kabli	tak
Rozmiar [mm]	110/95
Średnica wewnętrzna [mm]	95
Średnica zewnętrzna [mm]	110
Typ	peszel DVR do ziemi (AROT)