

Karta produktu:

Rozdzielnica budowlana TR-S hermetyczna IP44 Wyposażona + 32A/[5P] + 2x16A/[5P] + 4x230V/[2P+Z] + wtyk 32A/[5P] DOKTORVOLT DV-1420-F

DOKTORVOLT



Producent:	DOKTORVOLT
Symbol:	73.0864
Kod producenta:	DV-1420-F
Kod EAN:	5905191011420

Opis produktu

Rozdzielnica budowlana TR-S hermetyczna IP44 Wyposażona + 3x gniazdo siłowe [5p] (400V 32A + 2x16A) + 4x gniazdo [2P+Z] (230V 16A) + wtyk siłowy [5P] (400V 32A)

DOKTORVOLT DV-1420-F

Rozdzielnica budowlana erbetka jest zaawansowanym urządzeniem służącym do zapewnienia niezawodnego dostępu do energii elektrycznej w różnorodnych warunkach pracy.

Certyfikacja przez TÜV SÜD i zgodność z normami IEC potwierdzają wysoką jakość i bezpieczeństwo tego produktu.



W zestawie:

Prezentowana rozdzielnica jest wyposażona w poszczególne elementy. W jej skład wchodzi:

- 1x Obudowa rozdzielnicy IP44
- 3x Gniazda siłowe 400V (1x 32A, 2x 16A)
- 4x Gniazda 230V (16A x2)
- Zabezpieczenie nadprądowe gniazd 230V 4 x C16 1P 6kA,





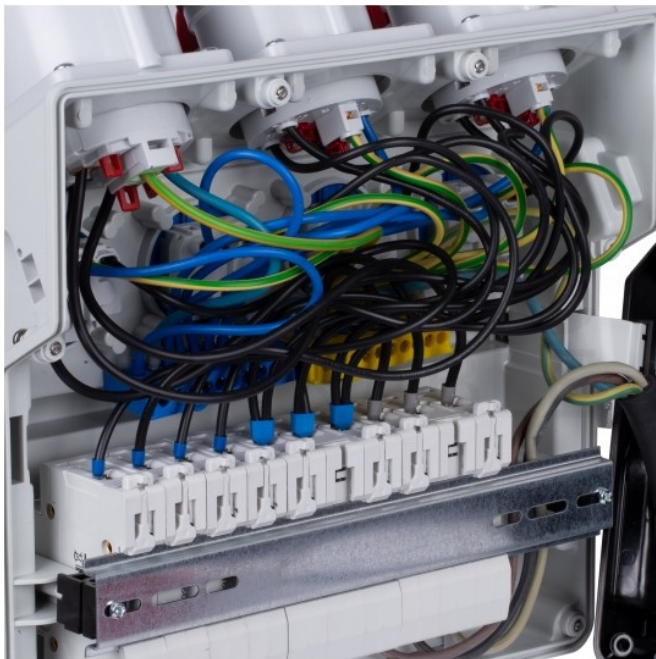
- Zabezpieczenie nadprądowe gniazd siłowych 1 x C16A 6kA 3P, 1x C32A 6kA 3P,
- 1x Kabel przyłączeniowy 5x4mm² z wtyczką 32A 5P 400V,
- Pełne okablowanie

Rodzaje gniazd zastosowanych w rozdzielnicach:



Najważniejsze informacje:

- Kompaktowa i zwarta obudowa wykonana z najlepszej jakości materiałów,
- Wyposażona w wygodny uchwyt,
- Posiada cztery gniazda 230 V 16 A oraz gniazdo siłowe 400 V 32 A, 2x 400 V 16 A,
- Okablowanie i gniazda pochodzące od renomowanych producentów osprzętu elektrycznego,
- Klasa szczelności erbetki IP 44,
- Gotowa do podłączenia,
- Zabezpieczenie nadprądowe gniazd,



Zastosowanie:

Rozdzielnic budowlana marki Doktorvolt została zaprojektowana z myślą o wsparciu szerokiego spektrum prac, między innymi:

- **Na placach budowy i obszarach prac drogowych** - gdzie niezbędne jest niezawodne źródło zasilania do obsługi ciężkiego sprzętu i narzędzi elektrycznych
- **W zakładach przemysłowych, warsztatach i garażach** - ułatwia podłączenie maszyn i urządzeń wymagających dostępu do gniazd siłowych, zwiększając efektywność pracy i bezpieczeństwo użytkownika.
- **Budowy domu** - stanowi kluczowe rozwiązanie dla zapewnienia ciągłego dostępu do energii elektrycznej, co jest niezbędne do prowadzenia różnorodnych prac instalacyjnych i wykończeniowych.
- **Do zasilania w energię elektryczną terenów zielonych i imprez masowych na świeżym powietrzu.**

Certyfikacja:

Każdy produkt marki Doktorvolt posiada unikatowy, indywidualny certyfikat potwierdzający wysoką jakość produktu oraz jego zgodność z normami IEC.



Świadczy to o tym, że produkt został **poddany rutynowym testom**, które mają zapewnić maksymalny poziom bezpieczeństwa podczas użytkowania w różnych warunkach.

W procesie produkcji rozdzielnic firma Doktorvolt wdrożyła system zarządzania certyfikowany przez **TÜV SÜD**, **świadczącej o:**

- gwarancji wysokiej jakości,
- transparentnym przepływie informacji,
- gwarancji w zakresie bezpieczeństwa,
- zapewnionej dobrej obsłudze klienta.



Stopień ochrony IP44

System IP oznacza stopień ochrony zapewnianej przez obudowy przed dostępem do części niebezpiecznych, wnikaniem obcych ciał stałych, wnikaniem wody oraz system podawania dodatkowych informacji związanych z taką ochroną.

Produkt posiada następujące właściwości:

- ochrona przed dostępem do części niebezpiecznych drutem
- ochrona przed obcymi ciałami stałymi o średnicy 1 mm i większej
- ochrona przed bryzgami wody z dowolnego kierunku



Renomowany producent - DOKTORVOLT

Doktorvolt® jest firmą, która została założona jesienią 2013 roku. Szybko rozwinęła się do rozmiarów producenta rozpoznawanego zarówno na **rynku polskim, jak i międzynarodowym**. Sukces przedsiębiorstwa został potwierdzony entuzjastycznym przyjęciem jego produktów w **Polsce i Niemczech**, co skutkowało wzrostem renomy i ciągłym rozwojem firmy oraz jej ekspansją.

Siedziba Doktorvolt® mieści się w Malichowie, w województwie opolskim, gdzie firma dysponuje **nowoczesną halą produkcyjną oraz magazynami**.

Specjalizując się w **produkcji rozdzielnic budowlanych**, Doktorvolt® wyróżnia się na tle konkurencji jakością i solidnością wykonania. Każdy produkt składa się z wysokiej jakości komponentów i spełnia **europejskie standardy oraz normy bezpieczeństwa**. Firma dynamicznie dostosowuje swoją ofertę do zmieniającego się popytu na rynku, przykładając dużą wagę do indywidualnego podejścia do klienta, co umożliwia w pełni zaspokojenie jego oczekiwań.

Dane techniczne:

Ogólne:

- Producent: **DOKTORVOLT**
- Model: **DV-1420-F**
- Oznaczenie serii produktu: **TR**



Dane techniczne obudowy

- Wymiary obudowy (bez gniazd): **310 x 275 x 120 mm**
- Materiał obudowy: **Tworzywo sztuczne**
- Kolor przedniej/tylnej płyty obudowy: **Szary/czarny**

Dane elektryczne

- Napięcie znamionowe: **230 V /400 V**
- Częstotliwość znamionowa: **50 Hz**
- Prąd znamionowy: **32A**
- Prąd znamionowy zwarciaowy umowny: **≤ 6 kA**
- RDF: **0,6**

Gniazda BALS

- **4 x 1 fazowe** (z bolcem ochronnym) 1P + N + PE, 16 A, 230 V
- **2 x 3 fazowe** CEE 3P + N + PE, 16 A, 400 V
- **1 x 3 fazowe** CEE 3P + N + PE, 32 A, 400 V

Wtyczka

- **1 x 3 fazowa** CEE 3P + N + PE, 32 A, 400V

Aparatura zabezpieczeniowa DOKTORVOLT

- **4x** Wyłącznik nadprądowy C16, 1P, 6 kA
- **2x** Wyłącznik nadprądowy C16, 3P, 6 kA
- **1x** Wyłącznik nadprądowy C32, 3P, 6 kA

Warunki instalacyjne

- Temperatura otoczenia: **-25 °C ~ +50 °C**
- Ochrona przed wnikaniem obcych ciał stałych i przed wnikaniem wody: **IP44**
- Odporność na promieniowanie UV: **Tak**
- Konstrukcja stacjonarna/ruchoma: **Ruchoma**

Oprzewodowanie

- Producent Przewodów: **Bitner**
- Przewody ochronne: **Linka ster. H07V-K 2,5/4 mm² żółtozielona**
- Przewody neutralne: **Linka ster. H07V-K 2,5/4 mm² niebieska**
- Przewody zasilające: **Linka ster. H07V-K 2,5/4 mm² czarna**
- Przewód (do wtyczki): **1m H07RN-F (OnPD) 5x4 mm² czarny**

Normy i Certyfikaty

- Certyfikaty i normy producenta: **TÜV SÜD, ISO 9001:2015, CE, IEC 61439**

Specyfikacja

Model	DV-1420-F
Seria	TR