

Karta produktu:

Rozdzielnica fotowoltaiczna DC 1000V natynkowa 8 modułowa 2 stringi z listwą PE IP65 wyposażona Doktorvolt

DOKTORVOLT



Producent:	DOKTORVOLT
Symbol:	55.0393
Kod producenta:	DV-9474-FOT-258-DC
Kod EAN:	5903260279474

Opis produktu

Rozdzielnica fotowoltaiczna DC 1000V natynkowa 8 modułowa 2 stringi z listwą PE IP65 wyposażona

Doktorvolt DV-9474-FOT-258-DC

Prezentowana rozdzielnica służy do **zabezpieczenia, ochrony instalacji PV** przed skutkami zwarć oraz przeciążeń. Dzięki wykorzystaniu **ograniczników prądów DC klasy T2**, zapewnia ochronę antyprzepięciową na najwyższym poziomie, chroniąc systemy fotowoltaiczne przed skutkami przepięć.

Certyfikacja przez **TÜV SÜD** i **zgodność z normami IEC** potwierdzają wysoką jakość i bezpieczeństwo tego produktu.



W zestawie:

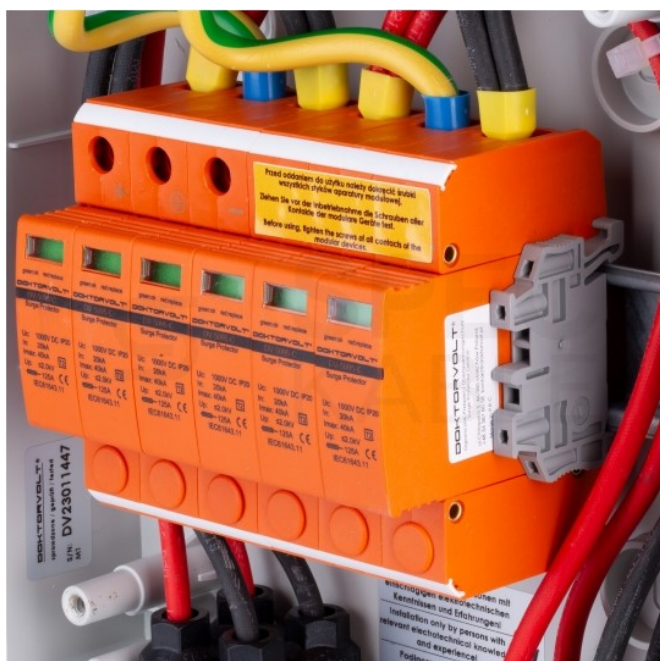
Prezentowana rozdzielnica jest w pełni wyposażona. W jej skład wchodzi:

- Obudowa hermetyczna PV
- Ogranicznik prądów DC
- Pełne okablowanie
- Przyłącza solarne



Najważniejsze informacje:

- Przeznaczona jest do zabezpieczeń modułów krystalicznych po stronie DC,
- Wyposażona została w wysokiej jakości komponenty w dziedzinie ochrony prądowej,
- W celu ochrony antyprzepięciowej DC wykorzystano dwa ograniczniki przepięć uznanej marki Doktorvolt, które charakteryzują się wysoką wydajnością pracy i klasą ochrony T2,
- Rozdzielnica posiada stopień ochrony IP65, który zapewnia jej hermetyczność i wodoszczelność.



Certyfikacja:

Każdy produkt marki Doktorvolt posiada unikatowy, indywidualny certyfikat potwierdzający wysoką jakość produktu oraz jego zgodność z normami IEC.

Świadczy to o tym, że produkt został **poddany rutynowym testom**, które mają zapewnić maksymalny poziom bezpieczeństwa podczas użytkowania w różnych warunkach.

W procesie produkcji rozdzielnica firma Doktorvolt wdrożyła system zarządzania certyfikowany przez **TÜV SÜD**, świadczącej o:

Bezpieczeństwo instalacji:

Bardzo częstą **przyczyną pożarów instalacji PV** jest wykorzystywanie złączy solarnych pochodzących od różnych producentów. Konektory z różnych źródeł posiadają inne parametry – złe dopasowanie prowadzi do wytwarzania rezystancji, której następstwem jest wzrost temperatury mogący skutkować pożarem instalacji.

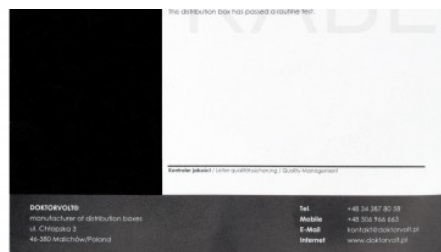
W Europie normy:

- IEC 62548
- IEC 60364-7-712:2017

nie zezwalają na podłączanie złączy DC różnych producentów. Stosowanie złączy i komponentów innych firm niż fabrycznie rekomendowane przez Doktorvolt® jest niedozwolone. Aby zapobiegać wypadkom, do rozdzielnic **dołączany jest komplet złączek solarnych (4x żeński 4x męski).**



- gwarancji wysokiej jakości,
- transparentnym przepływie informacji,
- gwarancji w zakresie bezpieczeństwa,
- zapewnionej dobrej obsłudze klienta.



Renomowany producent - DOKTORVOLT

Doktorvolt® jest firmą, która została założona jesienią 2013 roku. Szybko rozwinęła się do rozmiarów producenta rozpoznawanego zarówno na **rynku polskim, jak i międzynarodowym**. Sukces przedsiębiorstwa został potwierdzony entuzjastycznym przyjęciem jego produktów w **Polsce i Niemczech**, co skutkowało wzrostem renomy i ciągłym rozwojem firmy oraz jej ekspansją.

Siedziba Doktorvolt® mieści się w Malichowie, w województwie opolskim, gdzie firma dysponuje **nowoczesną halą produkcyjną oraz magazynami**.

Specjalizując się w **produkcji rozdzielnic budowlanych**, Doktorvolt® wyróżnia się na tle konkurencji jakością i solidnością wykonania. Każdy produkt składa się z wysokiej jakości komponentów i spełnia **europejskie standardy oraz normy bezpieczeństwa**. Firma dynamicznie dostosowuje swoją ofertę do zmieniającego się popytu na rynku, przykładając dużą wagę do indywidualnego podejścia do klienta, co umożliwia w pełni zaspokojenie jego oczekiwań.

Dane techniczne:

Ogólne

- **Producent:** Doktorvolt
- **Certyfikaty i normy producenta:** TÜV SÜD, ISO 9001:2015, CE, IEC 61439
- **Oznaczenie producenta:** DV-9474-FOT-258-DC

Obudowa

- **Ilość modułów:** 8

Szczelność obudowy IP65 / przyłączy solarnych IP67

System IP oznacza stopień ochrony zapewnianej przez obudowę przed dostępem do części niebezpiecznych, wnikaniem obcych ciał stałych, wnikaniem wody oraz system podawania dodatkowych informacji związanych z taką ochroną.

Prezentowany produkt posiada następujące właściwości:

Obudowa (IP65):

- ochrona przed dostępem do części niebezpiecznych drutem
- ochrona pyłoszczelna
- ochrona przed strugą wody (12,5 l/min) laną na obudowę z dowolnej strony

Przyłącza solarne (IP67):

- ochrona przed dostępem do części niebezpiecznych drutem
- ochrona pyłoszczelna
- ochrona przed skutkami krótkotrwałego zanurzenia w wodzie (30 min na głębokość 0,15 m powyżej wierzchu obudowy lub 1 m powyżej spodu dla obudów niższych niż 0,85 m)



- **Ilość rzędów:** 1
- **Montaż:** natynkowy
- **Stopień ochrony rozdzielnicy:** IP65
- **Napięcie znamionowe obudowy:** 1000V
- **Wymiary obudowy:** 215 x 210 x 100 mm
- **Wymiary obudowy z dławnicami PG i złączami:** 215 x 240 x 100 mm
- **Materiał obudowy:** technopolimer
- **Materiał drzwi:** poliwęglan
- **Kolor obudowy:** szary RAL 7035
- **Materiał śrub:** stal nierdzewna
- **Materiał uszczelki:** guma EPDM
- **Dławnice kablowe PG i złącza M F 4:** 1x PG-11; 4x żeńskie; 4x męskie; (dodatkowo komplet złącz przyłączeniowych w zestawie)
- **Certyfikaty i normy:** CE, Eu 2002/95/EC, RoHS, Deca-BDE, CEI 23-48

Ochrona strony DC

- **Ogranicznik przepięć DC:** 2x 1000V DC T2
- **Maksymalne napięcie pracy U_c :** 1000V DC
- **Klasa ochrony:** T2
- **Maksymalny prąd pracy I_n :** 20 kA
- **Maksymalny prąd pracy I_{max} :** 40kA
- **Napięciowy poziom ochrony:** $U_p < 2,0kV$
- **Liczba obwodów DC (stringów):** 2
- **Certyfikaty:** CE

Okablowanie

- **Zastosowane okablowanie:** Przewód solarny 1x6mm² 0,6/1kV BiT 1000 (czarny); Przewód solarny 1x6mm² 0,6/1kV BiT 1000 (czerwony); Linka sterownicza H07V-K 16mm² żółtozielona

Przyłącza solarne

- **Złącza solarne:** 4x żeńskie, 4x męskie (w zestawie z rozdzielnicą dodatkowy komplet)
- **Napięcie pracy:** 1000 V DC
- **Napięcie impulsowe:** 8 kV
- **Stopień ochrony:** IP67

Specyfikacja

Model	DV-9474
Seria	PV