

Karta produktu:

## Gniazdo siłowe z klapką [4p] 16A 400V stałe IP44 PCE do obudowy

PCE



Producent:	PCE
Symbol:	71.0485
Kod producenta:	114-6
Kod EAN:	9003399114069

### Opis produktu

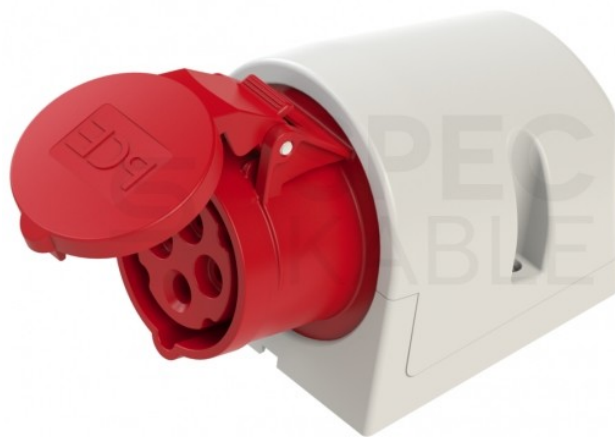
## GNIAZDO SIŁOWE STAŁE 4P 16 A 400 V IP44 CZERWONE PCE

**Gniazdo stałe do obudowy | PCE 114-6**

**Wytrzymałe** przemysłowe gniazdo do zamocowania na ścianie, obudowie maszyny lub urządzenia elektrycznego. Cechuje je **wysoka jakość wykonania** i długi okres eksploatacji.

Gniazdo zapewnia **bezpieczeństwo, niezawodność** oraz **łatwość** w montażu i zastosowaniu. Produkt został opracowany i stworzony zgodnie z najbardziej rygorystycznymi standardami w zakresie **bezpieczeństwa i jakości**.

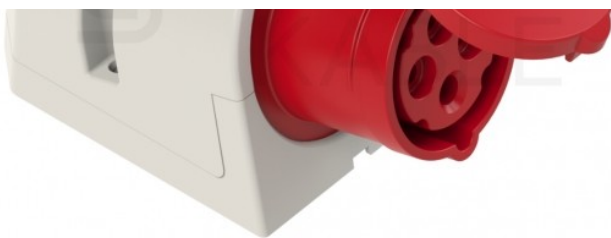
Dzięki klasie ochrony **IP44** gniazdo jest doskonale przystosowane do pracy zarówno wewnątrz, jak i na zewnątrz.



### Dane techniczne:

- Producent: **PCE**
- Indeks producenta: **114-6**
- Rodzaj złącza: **żeńskie**
- Prąd znamionowy: **16 A**
- Standard: **IEC 60309**
- Klasa szczelności: **IP44**
- Liczba biegunów: **4**
- Wskaźnik położenia styku ochronnego: **6 h**

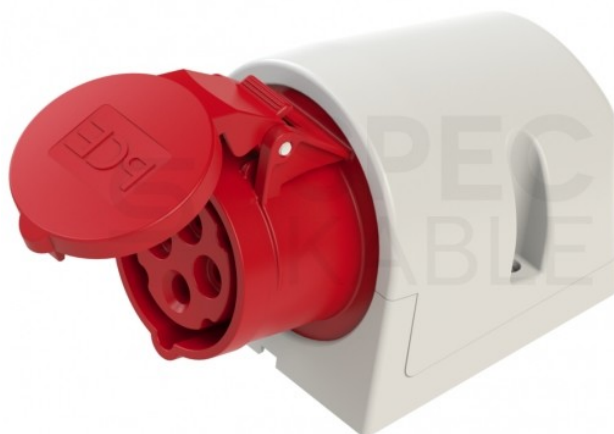




- Rodzaj połączenia: **zacisk śrubowy**
- Kierunek wprowadzenia przewodu: **dławnica**
- Materiał: **tworzywo sztuczne**
- Materiał styku: **CuZn**
- Wykończenie powierzchni styku: **stan surowy**
- Sposób mocowania: **mocowanie zewnętrzne**

## Najważniejsze zalety

- **Wysoka klasa szczelności IP44** – ochrona przed obiektami stałymi większymi niż 1 mm i rozpryskiem wody.
- **Uniwersalność zastosowania** – przeznaczone do pracy z prądem znamionowym 16 A i napięciem 400 V AC, zgodnie ze standardem IEC 60309.
- **Wysoka jakość wykonania** – materiał styku z miedzią zapewnia długotrwałą i niezawodną pracę.
- **Polaryzacja 6H** – zapewnia prawidłowe połączenie i zabezpieczenie przed błędnym podłączeniem.



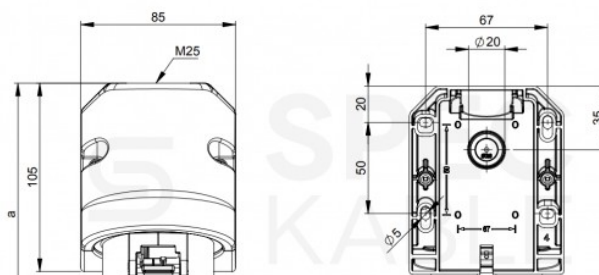
## Stopień ochrony IP44

System IP oznacza stopień ochrony zapewnianej przez obudowę przed dostępem do części niebezpiecznych, wnikaniem obcych ciał stałych, wnikaniem wody oraz system podawania dodatkowych informacji związanych z taką ochroną. Stopień IP44 to:

- ochrona przed bryzgami wody z dowolnego kierunku,
- ochrona przed obcymi ciałami stałymi o średnicy 1 mm i większej,
- ochrona przed dostępem do części niebezpiecznych drutem.

## Wymiary [mm]:

- a – 145
- b – 98
- M – 25





Connection  
to the future

## O producencie:

**PCE** to polska firma specjalizująca się w projektowaniu i produkowaniu wysokiej klasy osprzętu siłowego.

Przedsiębiorstwo jest częścią międzynarodowej grupy **PCE**, a dokładnie przedsiębiorstwa **PC Electric GmbH**, którego główna siedziba znajduje się w Austrii. Polski oddział ma swoją siedzibę w Dzierżoniowie.

Początki funkcjonowania polskiego oddziału sięgają 1994 roku. Przedsiębiorstwo ma profil produkcyjno-handlowy i oferuje swoje produkty zarówno w Polsce, jak i na zagranicznych rynkach. W całej grupie pracuje ponad 900 pracowników. Produkty **PCE** są eksportowane do ponad 100 krajów.

## Specyfikacja

Model	standard IP44 (czerwony)
Prąd znamionowy [A]	16
Rodzaj	do obudowy
Typ	gniazdo