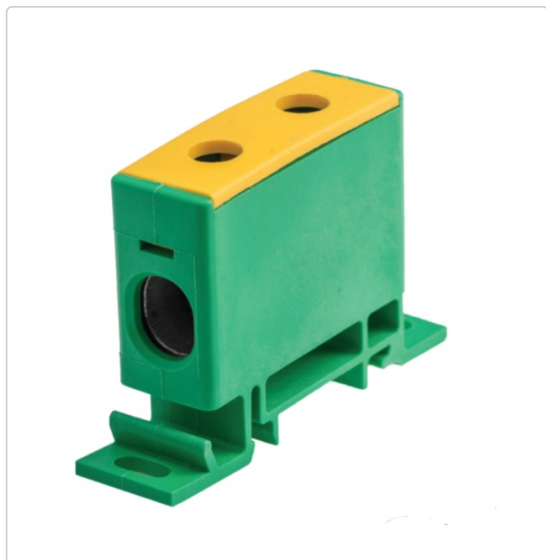


Karta produktu:

Listwa zaciskowa AL/CU 1x50mm² 150A żółto-zielona na szynę DIN TH35 PAWBOL

PAWBOL



Producent:	PAWBOL
Symbol:	73.0965
Kod producenta:	E.4119/CU
Kod EAN:	5901350831793

Opis produktu**LISTWA ZACISKOWA W KORPUSIE DIN TH35 ZIELONO-ŻÓŁTA****Listwa zaciskowa na szynę | PAWBOL E.4119/CU**

Uniwersalna listwa zaciskowa w korpusie marki **PAWBOL**, przeznaczona do profesjonalnych zastosowań elektrotechnicznych. Wykonana z najwyższej jakości materiałów, gwarantuje **niezawodność** oraz **trwałość** w każdych warunkach pracy.

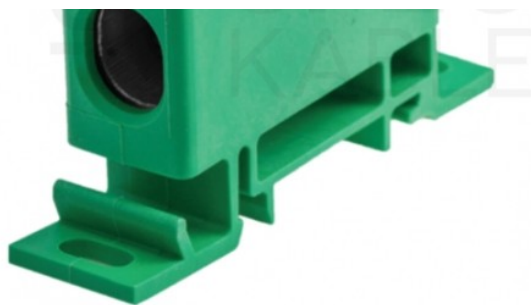
Jej barwa dodaje estetyki i pozwala na łatwą identyfikację w instalacji. Montaż listwy możliwy jest na szynie **DIN TH35**.

**Zastosowanie:**

- profesjonalne **połączenia elektryczne** w instalacjach domowych i przemysłowych,
- **rozdzielenie i organizacja** przewodów w rozdzielniach,
- zastosowanie w urządzeniach niskonapięciowych.

Cechy produktu:

- **wysoka jakość** wykonania zgodnie z normami



PAWBOL,

- bezgwintowa konstrukcja dla łatwego i szybkiego montażu,
- **uniwersalność** zastosowania w różnych typach instalacji,
- estetyczny design w kolorze zielono-żółtym,
- **trwałość** i **odporność** na warunki zewnętrzne.

Dane techniczne:

- Producent: **PAWBOL**
- Kod producenta: **E.4119/CU**
- Liczba biegunów: **2**
- Liczba zacisków na biegun: **1**
- Przekrój przyłączanego przewodu jednodrutowego: **2.5 - 50 mm²**
- Przekrój przyłączanego przewodu wielożyłowego: **2.5 - 50 mm²**
- Prąd znamionowy In: **150 A**
- Napięcie znamionowe: **690 V**
- Rodzaj połączenia elektrycznego 1: **wtykowe samozaciskowe**
- Rodzaj połączenia elektrycznego 2: **wtykowe samozaciskowe**
- Kolor: **żółto-zielony**
- Przezroczysty: **nie**
- Wykonanie przeciwwybuchowe: **nie**



O producencie

Pawbol Sp. z o.o. to uznany w Polsce i Europie producent osprzętu elektrotechnicznego, który swoją działalność rozpoczął w 1989 roku. Od tamtej pory firma dała się poznać jako solidny i niezawodny partner w biznesie.

Długoletnie doświadczenie oraz elastyczność w działaniu stały się gwarantem najwyższej jakości produktów i satysfakcji Klienta. Firma **Pawbol** we wdrażaniu wybranych produktów współpracuje z Centrum Innowacji i Transferu Technologii Akademii Techniczno-Humanistycznej w Bielsku-Białej.

Stawiając na rozwój firmy, **Pawbol** korzysta z potencjału wiedzy i doświadczenia specjalistów ATH, współpracując z nimi w obszarze projektowania i wykorzystania innowacyjnych procesów technologicznych.

 **PAWBOL**[®]

Specyfikacja

Kolor

żółto-zielony