

Karta produktu:

**Lampa elewacyjna, kinkiet walec LED 6W 660lm
3000K IP65 szary barwa WW biała ciepła V-TAC VT-
756-G**

V-TAC



Producent:	V-TAC
Symbol:	75.0541
Kod producenta:	7083
Kod EAN:	3800157616423

Opis produktu**Lampa elewacyjna, kinkiet walec LED 6W
660lm 3000K IP65 biała barwa ciepła WW
szara****V-TAC VT-756-G**

Kinkiet VT-756 marki V-TAC z wysokiej jakości chipem LED Bridgelux oferuje nowoczesną iluminację elewacji i ścian z możliwością regulacji kąta światła **od 0 do 60 stopni**.

Idealnie nadaje się do oświetlenia mieszkaniowego oraz komercyjnego, takiego jak **hotele czy restauracje**. Korpus wykonany z wysokiej jakości aluminium, klasa szczelności **IP65**.

**Najważniejsze zalety:**

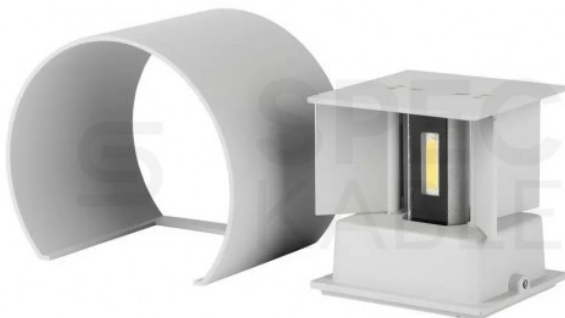
- Wysokiej jakości **Chip LED Bridgelux**
- Nowoczesna iluminacja elewacji oraz ścian
- Regulacja kąta światła w zakresie 5-120st za pomocą ruchomych przesłon
- Klasa szczelności IP65
- Dostępne barwy światła 3000K oraz 4000K
- Wysokiej jakości korpus aluminiowy



- Dostępne w opcji kolorystycznej czarnej, białej oraz szarej
- Wymiary 140x115x100mm
- Łatwa instalacja

Dane techniczne:

- Marka: **V-TAC**
- Kod produktu: **VT-756**
- Symbol: **7083**
- Moc: **6W**
- Strumień (lm): **660 lm**
- Barwa światła: **Ciepła**
- Temperatura barwowa: **3000K**
- Kąt świecenia: **0-60° Regulowany**
- Napięcie: **230V**
- Seria: **Kinkiety**
- Klasa energetyczna: **F**
- Trzonek: **Oprawa zintegrowana LED**
- Kształt: **Okrągły**
- Typ modułu LED: **Bridgelux Chip**
- Czas życia: **20000g**
- Napięcie wejściowe: **100-240V**
- Częstotliwość: **50/60Hz**
- Współczynnik mocy: **>0,45**
- CRI: **80+**
- Materiał: **Aluminium**
- Kolor obudowy: **Szary**
- Typ: **Ścienny**
- Ściemnianie: **NIE**
- Klasa szczelności: **IP65**
- Czas zapłonu 100%: **0.001s (natychmiast)**
- Stabilność kolorów: **<6**
- Dekl. Intens. w Kandelach: **27604.1 Cd Min. / 784.046 Cd**
- Max. Ilość cykli wł/wył: **15000**
- Warunki pracy: **-20st +45st**
- Rozmiar: **136x100mm**
- Waga produktu: **0,81kg**
- Certyfikaty: **CE, EMC, ROHS**
- Wydajność lm/W: **110 lm/W**



Zastosowanie:

Prezentowana lampa elewacyjna świetlna sprawdzi się do oświetlenia mieszkaniowego, ale nie tylko. Wykorzystamy ją również w:

- hotelach
- restauracjach
- hostelach
- oraz wielu innych miejscach

Jej wszechstronność czyni ją doskonałym rozwiązaniem dla tych, którzy poszukują praktycznego, ale jednocześnie stylowego oświetlenia.

Szczelność IP65 (EN60529)

System IP oznacza stopień ochrony zapewnianej przez obudowy przed dostępem do części niebezpiecznych, wnikaniem obcych ciał stałych, wnikaniem wody oraz system podawania dodatkowych informacji związanych z taką ochroną.

Prezentowany produkt posiada następujące właściwości:

- ochrona przed dostępem do części niebezpiecznych drutem
- ochrona pyłoszczelna
- ochrona przed strugą wody (12,5 l/min) laną na obudowę z dowolnej strony



Zalety technologii LED:

- **Oszczędność energii** - najważniejszy atut technologii. Żarówki LED-owe zużywają aż do **90% mniej** względem klasycznych żarówek czy halogenów. Zdecydowanie zauważalna jest różnica w rachunkach za prąd.
- **Długa żywotność** - LED-owe oświetlenie jest najwydajniejsze ze wszystkich źródeł energii. Diody LED wytrzymają do 50000 godzin - jest to **x10 dłużej** względem świetlówek, **x25** od żarówek halogenowych oraz aż do **x50** względem zwykłych żarówek.
- **Wytwarzane ciepło** - oświetlenie LED wytwarza o wiele mniej ciepła względem innych rodzajów. Decydując się na zwykłe żarówki, w upalne dni z pewnością odczujemy wytwarzane przez nią ciepło. Żarówki LED nie mają tego problemu, ponieważ robią to w niewielkim stopniu. Jest to również zdecydowanie bardziej **ekologiczne**.
- **Różnorodność kolorystyczna** - w dzisiejszych czasach oświetlenie LED-owe proponuje praktycznie **nieograniczoną kolorystykę** i w **dowolnej temperaturze barwowej**. Jest to duża przewaga względem żarówek halogenowych czy tradycyjnych, które świecą tylko w jednej wartości temperatury barwowej.
- **Przyjazność dla środowiska** - żarówki LED-owe nie mają rtęci, zatem nie ma potrzeby utylizacji po uszkodzeniu oświetlenia. Biorąc pod uwagę jej energooszczędność, długą żywotność czy wytwarzaną ilość ciepła, oświetlenie LED-owe jest z pewnością **najbardziej przyjazny** dla środowiska.
- **Brak czasu nagrzewania** - oświetlenie LED niemal **natychmiast osiąga 100%** swojej mocy światła. Wyglądają one zdecydowanie korzystniej porównując na przykład z świetłówkami, które potrzebują czasu na rozgrzanie się i osiągnięcie 100% mocy.

Producent - V-TAC

Od 2009 roku firma V-TAC stanowi jednego z wiodących dostawców innowacyjnych rozwiązań oświetleniowych na świecie, markując swoją obecność w ponad 70 krajach.

Specjalizując się w technologii LED, V-TAC oferuje produkty łączące oszczędność energii z długotrwałością, które już zastąpiły prawie **35 milionów tradycyjnych żarówek**. Jakość

ich produktów potwierdzona jest wieloma certyfikatami, a ich zaangażowanie zostało docenione poprzez umieszczenie marki na liście "1000 Companies to Inspire Europe" przez **London Stock Exchange Group** w 2016 roku.

Współpraca z takimi gigantami jak **Samsung** podkreśla wiarygodność i renomę V-TAC w branży oświetleniowej. Skoncentrowane na **innowacyjności i zrównoważonym rozwoju**, przedsiębiorstwo nieustannie dostarcza rozwiązania dostosowane do współczesnych potrzeb rynku.



Specyfikacja

Model	75.0600
--------------	---------