

Karta produktu:

Multimetr cęgowy miernik uniwersalny z wyświetlaczem LCD SONEL CMP-402

SONEL



Producent:	SONEL
Symbol:	61.0301
Kod producenta:	WMGBCMP402
Kod EAN:	5907624014787

Opis produktu

Multimetr cęgowy miernik uniwersalny cyfrowy z wyświetlaczem LCD

SONEL CMP-402

Kompaktowy miernik cęgowy Sonel CMP-402 to narzędzie znajdujące zastosowanie przy bezpośrednim pomiarze prądu przemiennego o wartości do 400 A.

Obudowa urządzenia została wykonana w stopniu ochrony **IP 30** oraz pokryta elastomerem który zwiększa ochronę przed upadkami oraz uszkodzeniami mechanicznymi.

Dodatkowym atutem urządzenia jest **podświetlany wyświetlacz**, który umożliwi nieprzerwaną pracę bez względu na panujące warunki oświetleniowe.

Dzięki **dużym cyfrom**, odczytanie wyniku nie sprawia żadnej trudności. Miernik **Sonel CMP-402** jest lekki i ma kompaktowe wymiary, co pozwala mieć go zawsze przy sobie podczas każdej pracy.

Jest to profesjonalne i bardzo zaawansowane urządzenie, które spełni swoje funkcje w codziennej pracy każdego początkującego i zaawansowanego **instalatora i elektryka**.



Najważniejsze funkcje:

- Bezdotkowy wskaźnik napięcia
- Bezpieczne, izolowane cęgi
- Obudowa odporna na uderzenia
- Automatyczny wybór zakresów z możliwością przełączenia w tryb wyboru ręcznego
- Funkcja HOLD zatrzymująca na ekranie wynik pomiaru
- Duży i czytelny wyświetlacz LCD z podświetleniem





- Funkcja pomiaru względnego
- Sygnalizacja przekroczenia zakresu
- Beeper
- Wbudowana latarka
- Wskaźnik naładowania baterii
- Automatyczne wyłączenie urządzenia
- Pomiary REL oraz TRMS
- Prąd rozruchowy

Dane techniczne:

- Producent: **Sonel**
- Typ: **Miernik multimetr cęgowy**
- Model: **CMP-402**
- Kategoria pomiarowa (PN-EN 61010) **CAT III 600 V, CAT II 1000 V**
- Stopień ochrony: **IP30**
- Wymiary: **220 x 80 x 39 mm**
- Temperatura pracy: **5...40°C**
- Temperatura przechowywania: **-20...+60°C**
- Rodzaj LCD: **segmentowy, 4 cyfry**
- Podświetlenie ekranu: **ręczne**
- Prąd AC: **do 400A**
- Napięcie AC i VFD: **do 1000V**
- Napięcie DC: **do 1000V**
- Rezystancja: **do 40MΩ**
- Częstotliwość: **prąd: 999,9Hz; napięcia 99,99kHz**
- Pojemność: **do 99,99 mF**
- Cykl roboczy: **20...80%**
- Pomiar temperatury: **-20...+1000°C**
- Ciągłość / test diody: **tak**
- Zliczanie: **4000 cyfr**



CAT III 600V / CAT II 1000V

Miernik firmy **Sonel** został szczegółowo sprawdzony pod kątem maksymalnego przepięcia, jakie jest w stanie wytrzymać urządzenie.

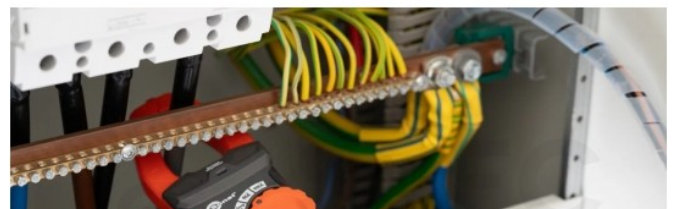
Klasyfikacja CAT informuje użytkownika, w którym miejscu instalacji produkt jest bezpieczny.

Prezentowany produkt gwarantuje odporność w **kategorii pomiarowej III do 600V oraz kategorii II do 1000V.**

W zestawie:

W skład standardowego kompletu dostarczanego przez producenta wchodzi:

- Miernik CMP-402,
- Komplet przewodów pomiarowych (CAT IV, S)
- Pomiar temperatury (sonda typ K; adapter)
- 3x bateria LR03 AAA 1,5V
- Futerał podstawowy
- Certyfikat kalibracji





Zaprojektowany dla

- Elektryków w obiektach mieszkalnych, komercyjnych i przemysłowych
- Konserwatorów instalacji elektrycznych
- Pracowników utrzymania ruchu
- Elektromonterów
- Specjalistów do spraw HVACR (ogrzewnictwa, wentylacji i klimatyzacji)



Przeznaczenie

Miernik CMP-402 zaprojektowano z myślą o ciężkiej pracy w trudnych warunkach pomiarowych. Specjalna obudowa pokryta elastomerem zapewnia ochronę przed upadkami i uszkodzeniami mechanicznymi.

CMP-402 to najlepszy wybór dla tych, którzy oczekują, że urządzenie będzie niezawodne w pracy w środowiskach przemysłowych i mieszkalnych.



Nowoczesne cechy

Nowatorski kształt to łatwiejszy montaż w trudno dostępnych oraz ciasnych miejscach. Specjalna wypustka wyposażona jest w czujnik bezkontaktowego wskaźnika napięcia.

Widoczność w każdych warunkach

Ciemności w miejscu pracy przestają być przeszkodą dzięki wbudowanej latarce.

Wielofunkcyjność

Urządzenie jest wszechstronne dzięki mnogości opcji





pomiarowych. Obrazu dopełniają funkcje specjalne, określające m.in. prąd rozruchu (INRUSH), szczytowe wartości skrajne (Peak MAX/Peak MIN), wartość względną (REL).

Wzmocniona konstrukcja

Dzięki najnowszym technologiom powstał kompaktowy przyrząd do pracy w ciężkich warunkach. Gumowana obudowa chroni urządzenie przed uszkodzeniami.

Pomiar przemienników

Miernik umożliwia precyzyjne pomiary za przemiennikami częstotliwości dzięki funkcji VFD.



Budowa miernika:

1. Bezdotkowy wskaźnik napięcia
2. Cęgi prądowe
3. Latarka
4. Kontrolka bezdotkowego wskaźnika napięcia
5. Przycisk H
6. Spust otwierający cęgi
7. Przełącznik obrotowy
8. Przycisk REL
9. Wyświetlacz LCD
10. Przyciski funkcyjne
11. Gniazdo pomiarowe COM
12. Gniazdo pomiarowe

O producencie:

Sonel to jeden z największych polskich producentów przyrządów pomiarowych. Od **ponad 25 lat** produkują profesjonalne urządzenia przeznaczone do kontroli bezpieczeństwa, stanu technicznego, parametrów oraz jakości sieci zasilających.

Posiadają oni rekomendację **Stowarzyszenia Elektryków Polskich (SEP)** w zakresie produkcji, serwisu i projektowania przyrządów pomiarowych. Wysoka jakość wyrobów Sonel została wielokrotnie doceniona i wyróżniona na międzynarodowych targach elektrotechnicznych.



