

Karta produktu:

## Wyłącznik różnicowo-nadprądowy RCBO 1-fazowy B10 ( B 10A ) + 30mA typ AC 2-biegunowy 2P ( 230V AC ) 2-modułowy ACTI9 Schneider

SCHNEIDER ELECTRIC



Producent:	SCHNEIDER ELECTRIC
Symbol:	73.1274
Kod producenta:	A9D22610
Kod EAN:	3606480569371

### Opis produktu

## Wyłącznik różnicowo-nadprądowy RCBO 1-fazowy B10 ( B 10A ) + 30mA typ AC 2-biegunowy 2P ( 230V AC ) 2-modułowy ACTI9

Schneider K60 DPNVigiK-B10-30-AC

Wyłącznik różnicowo-nadprądowy kombinowany to zaawansowane urządzenie zabezpieczające, które łączy funkcje ochrony przed przeciążeniami oraz wyciekami prądu.

Dzięki charakterystyce wyzwalań typu **B** i wysokiej zdolności łączeniowej **6 kA**, zapewnia niezawodność w ochronie instalacji elektrycznych, minimalizując ryzyko awarii.

Kompaktowa konstrukcja, zgodność z wymaganiami norm **PN-EN** oraz klasa ochronności **IP2X** sprawiają, że jest to idealne rozwiązanie do szerokiego zastosowania w różnorodnych warunkach środowiskowych.



### Dane techniczne:

- Producent: **Schneider**
- Nazwa produktu: **Acti 9 DPN Vigi K**
- Typ produktu lub komponentu: **Wyłącznik różnicowoprądowy z zabezpieczeniem nadprądowym (RCBO)**
- Skrócona nazwa urządzenia: **DPN Vigi K**
- Zastosowanie urządzenia: **Dystrybucja**





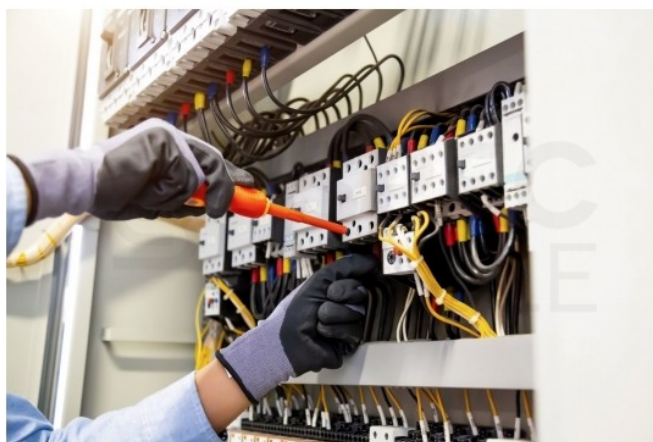
- Opis biegunów: **1P + N**
- Ilość zabezpieczonych biegunów: **1**
- Położenie neutralne: **LEFT**
- [In] Prąd znamionowy: **10 A**
- Rodzaj sieci: **Prąd przemienny (AC)**
- Technologia wyzwalacza: **Termomagnetyczny**
- Charakterystyka: **B**
- Czułość na prąd upływu: **30 mA**
- Zwłoka zabezpieczenia różnicowoprądowego: **Bezwłoczny**
- Typ zabezpieczenia różnicowoprądowego: **Typ AC**
- Zdolność wyłączenia: **6000 A Icn w 220...240 V prąd przemienny (AC) 50 Hz zgodnie z EN/IEC 61009-2-1**
- Znak jakości: **VDE**

## Czym jest znak VDE?

**VDE** jest to skrót pierwszych liter niemieckiego instytutu kontroli **Verband der Elektrotechnik**, który specjalizuje się w certyfikacji urządzeń oraz systemów elektrotechnicznych.

Produkt z takim symbolem gwarantuje nam, że produkt został gruntownie sprawdzony i przebadany pod względem **mechanicznym, elektrycznym i termicznym**.

Produkt ze znakiem VDE to gwarant bezpieczeństwa dla każdego użytkownika podczas pracy przy instalacjach elektrycznych.



## Zrównoważony rozwój - Green Premium

**Etykieta Green Premium** to zobowiązanie firmy Schneider Electric do dostarczania produktów o najlepszych w swojej klasie parametrach środowiskowych.

Green Premium obiecuje zgodność z najnowszymi przepisami, przejrzystość w zakresie wpływu na środowisko, a także produkty o **obiegu zamkniętym i niskiej emisji CO2**.



## O producencie:

**Schneider Electric SE** to globalne przedsiębiorstwo specjalizujące się w projektowaniu i produkowaniu urządzeń oraz akcesoriów dla branży energetycznej.

Główna siedziba przedsiębiorstwa znajduje się w mieście Rueil-Malmaison we Francji. Początki firmy sięgają **1836 roku**.

Przełomowym rokiem dla Schneider Electric SE był 1919 rok, kiedy to firma otworzyła oddziały w Europie. Od tamtej pory

## Szczegółowa specyfikacja techniczna:

### Parametry elektryczne:

- Częstotliwość sieci: **50 Hz[Ue]**
- Znamionowe napięcie łączeniowe: **220...240 V prąd przemienny (AC) 50 Hz**
- Granica wyzwania magnetycznego: **3...5 x In**
- [Ics] Znamionowy prąd wyłączalny eksploatacyjny: **6000 A 100% Icn w 220...240 V prąd przemienny (AC) 50 Hz zgodnie z EN/IEC 61009-2-1**
- Znamionowa zdolność załączania i wyłączania: **Idm 4500 A w 220...240 V prąd przemienny (AC) 50 Hz zgodnie z EN/IEC 61009-2-1**
- Klasa ograniczenia: **3 zgodnie z EN/IEC 61009-2-1**
- Znamionowe napięcie izolacji [Ui]: **400 V prąd przemienny (AC) 50 Hz**
- Znamionowe napięcie udarowe wytrzymałwane [Uimp]: **4 kV**

### Parametry mechaniczne:

- Typ sterowania: **Dźwignia**
- Lokalizacja urządzenia w systemie: **Odejscie**
- Wskazanie położenia styku: **Tak**
- Sygnalizacja lokalna: **ZAŁ, WYŁ, wyzwolenie wskutek zwarcia**
- Sposób montażu: **Zatrząskowy**
- Podstawa montażowa: **Szyna DIN**
- Rozstaw przyłączy: **9 mm pomiędzy fazą a przewodem neutralnym**
- Szerokość w modułach (9 mm): **4**
- Wysokość: **81 mm**
- Szerokość: **36 mm**
- Głębokość: **72 mm**
- Masa produktu: **125 g**
- Kolor: **Biały (RAL 9003)**

### Przyłącza:

- Zacisk typu tunelowego faza: **1...25 mm<sup>2</sup> sztywny**
- Zacisk typu tunelowego neutralny: **1...16 mm<sup>2</sup> sztywny**
- Zacisk typu tunelowego faza: **1...16 mm<sup>2</sup> elastyczny**
- Zacisk typu tunelowego neutralny: **1...10 mm<sup>2</sup> elastyczny**
- Długość odizolowanego odcinka: **15 mm for góra lub dół connection**
- Moment dokręcania: **2 N.m góra lub dół**
- Trwałość mechaniczna: **20000 cykl**
- Trwałość elektryczna: **20000 cykl**
- Urządzenie różnicowoprądowe: **Niezależny od napięcia**
- Zabiepieczenie różnicowoprądowe: **Zintegrowane**

### Środowisko pracy:

- Normy: **EN/IEC 61009-2-1**
- Stopień ochrony IP: **IP20 (zgodnie z IEC 60529); IP40 (obudowa modułowa) zgodnie z IEC 60529**
- Stopień zanieczyszczenia: **3**
- Kategoria przepięć: **III zgodnie z IEC 60364**
- Kompatybilność elektromagnetyczna: **8/20 μs impuls wytrzymałwany, 250 A zgodnie z EN/IEC 61009-2-1**
- Wilgotność względna: **95% w 55 °C**
- Temperatura otoczenia dla pracy: **-5...40 °C**
- Temperatura otoczenia dla przechowywania: **-30...70 °C**

## Specyfikacja

<b>Charakterystyka wyzwiania</b>	B
<b>Prąd znamionowy [A]</b>	10
<b>Typ</b>	AC