

Karta produktu:

## Ogranicznik przepięć SPD 3-fazowy B+C (Typ 1+2) 4P 12,5kA + 20kA/50kA warystorowo-iskiernikowy ACTI9 Schneider

SCHNEIDER ELECTRIC



Producent:	SCHNEIDER ELECTRIC
Symbol:	73.1281
Kod producenta:	A9L16482
Kod EAN:	3606481490223

### Opis produktu

## Ogranicznik przepięć SPD 3-fazowy B+C (Typ 1+2) 4P 12,5kA + 20kA/50kA warystorowo-iskiernikowy ACTI9

Schneider iPRD1 12.5R-T12-3N

**Ogranicznik ochronnik przepięć** to kluczowe urządzenie zabezpieczające instalacje elektryczne przed skutkami przepięć w sieciach **TN-S** i **TT**.

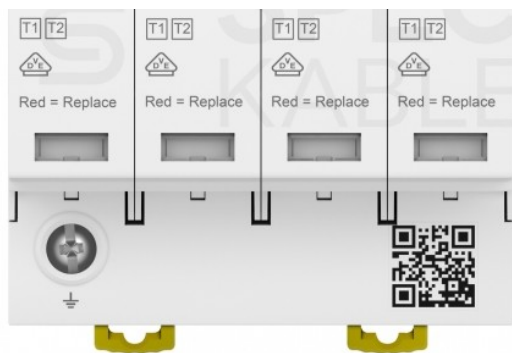
Dzięki wysokiemu maksymalnemu rozładowaniu na poziomie **50 kA** oraz **zaawansowanej technologii impulsowego prądu udarowego**, zapewnia niezawodną ochronę przed przepięciami, chroniąc wrażliwe urządzenia.

Wyposażony w funkcję zdalnej sygnalizacji, ogranicznik ten jest idealnym rozwiązaniem do wymagających środowisk, gdzie **niezawodność i bezpieczeństwo są priorytetem**.



### Najważniejsze funkcje:

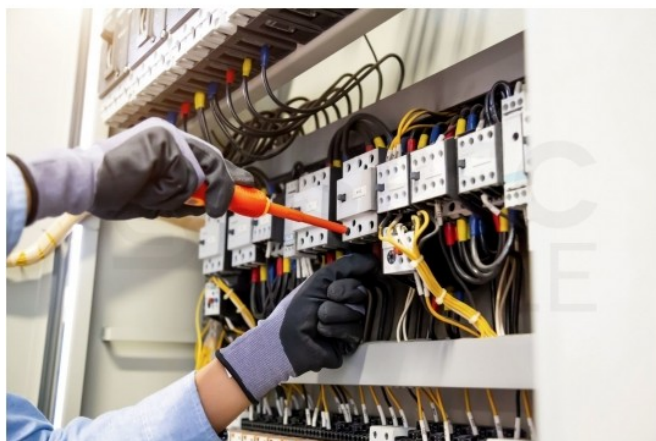
- **Ochrona instalacji elektrycznych** przed bezpośrednimi uderzeniami pioruna
- Połączony ogranicznik przepięć typu **1+2 12,5 kA** zgodnie z normami IEC 61643-11:2011 i EN 61643-11:2012
- Nadaje się do sieci **TT** i **TN-S** z wysokimi potencjalnymi prądami zwarciovymi



- Maksymalne ciągłe napięcie pracy,  $U_c = 340, 460 \text{ V}$
- Wyposażone w **zdalny styk** transferowy do wysyłania informacji o zakończeniu okresu eksploatacji

## Dane techniczne:

- Producent: **Schneider**
- Nazwa produktu: **Acti9 iPRD1**
- Typ produktu lub komponentu: **Ochronnik przepięciowy z kasetą na wtyk**
- Skrócona nazwa urządzenia: **iPRD1 12.5**
- Zastosowanie urządzenia: **Dystrybucja**
- Normy: **EN 61643-11:2012, IEC 61643-11:2011**
- Znak jakości: **CE, EAC, VDE**
- Opis biegunów: **3P + N**
- Zdalna sygnalizacja: **Z**
- Zestaw styków sygnałowych: **1 SD (1 Z/O)**
- Rodzaj ochronnika przeciwprzep.: **Sieć rozdzielna elektrycznego**
- System uziemienia: **TT, TN-S**



## Czym jest znak VDE?

**VDE** jest to skrót pierwszych liter niemieckiego instytutu kontroli **Verband der Elektrotechnik**, który specjalizuje się w certyfikacji urządzeń oraz systemów elektrotechnicznych.

Produkt z takim symbolem gwarantuje nam, że produkt został gruntownie sprawdzony i przebadany pod względem **mechanicznym, elektrycznym i termicznym**.

Produkt ze znakiem VDE to gwarant bezpieczeństwa dla każdego użytkownika podczas pracy przy instalacjach elektrycznych.

## Zrównoważony rozwój - Green Premium

**Etykieta Green Premium** to zobowiązanie firmy Schneider Electric do dostarczania produktów o najlepszych w swojej klasie parametrach środowiskowych.

Green Premium obiecuje zgodność z najnowszymi przepisami, przejrzystość w zakresie wpływu na środowisko, a także produkty o **obiegu zamkniętym i niskiej emisji CO<sub>2</sub>**.





## O producencie:

**Schneider Electric SE** to globalne przedsiębiorstwo specjalizujące się w projektowaniu i produkowaniu urządzeń oraz akcesoriów dla branży energetycznej.

Główna siedziba przedsiębiorstwa znajduje się w mieście Rueil-Malmaison we Francji. Początki firmy sięgają **1836 roku**.

Przełomowym rokiem dla Schneider Electric SE był 1919 rok, kiedy to firma otworzyła oddziały w Europie. Od tamtej pory **systematycznie rozszerza swoją ofertę i zdobywa nowe rynki**.

## Szczegółowa specyfikacja techniczna:

### Ogólne:

- Klasa ochronnika przeciwprzepięciowego: **Typ 1 + 2**
- Technologia ochronnika przeciwprzepięciowego: **MOV + GDT**
- [Ue] Znamionowe napięcie łączeniowe: **230/400 V prąd przemienny (AC) (+/- 10 %) w 50/60 Hz**
- [In] Nominalny prąd wyładowczy: **20 kA**
- [Imax] Maksymalny prąd wyładowczy: **50 kA**
- Prąd udarowy [Iimp]: Tryb wspólny: **50 kA N/PE; Tryb różnicowy: 12,5 kA L/N**
- Największe trwałe napięcie pracy [Uc]: **Tryb różnicowy: 350 V L/N; Tryb wspólny: 255 V N/PE**
- Napięciowy poziom ochrony [Up]: **<1,5 kV typ 1 + 2**
- Prąd różnicowy: **0,003 mA N/PE**
- Przepięcie dorywcze [Ut]: **337 V L/N 5 s wytrzymałość; 1200 V N/PE 200 ms tryb bezpieczny**
- Rodzaj dobezpieczenia: **Powiązany bezpiecznik gG 160 A 120 kA STANDARD; Skojarzony wyłącznik Compact NSX160E 80 A 25 kA STANDARD**
- Sygnalizacja lokalna: **Robocze: wskaźnik mechaniczny (Biały); End of life: wskaźnik mechaniczny (Czerwony)**
- Sposób montażu: **Zatrzaskowy (szyna DIN)**
- Szerokość w modułach 9 mm: **8**
- Wysokość: **89 mm**
- Szerokość: **72 mm**
- Głębokość: **69 mm**
- Masa produktu: **619 g**
- Kolor: **Biały (RAL 9003)**
- Materiał: **PA6**
- Długość odizolowanego odcinka: **14 mm**
- Moment dokręcania: **3,5 N.m**

### Środowisko pracy

- Stopień ochrony IK: **IK05 zgodnie z IEC 62262**
- Stopień zanieczyszczenia: **3**
- Wilgotność względna: **5...95 %**
- Wysokość pracy (w metrach nad poziomem morza): **2000 m**
- Temperatura otoczenia dla pracy urządzenia: **-25...60 °C**
- Temperatura otoczenia dla przechowywania: **-40...80 °C**

### Przyłącza - zaciski:

- Zacisk typu tunelowego (faza) 10...25 mm<sup>2</sup> **elastyczny**
- Zacisk typu tunelowego (faza) 10...35 mm<sup>2</sup> **sztywny**
- Zacisk typu tunelowego (earth) 16...25 mm<sup>2</sup> **elastyczny**
- Zacisk typu tunelowego (earth) 16...35 mm<sup>2</sup> **sztywny**

## Specyfikacja

<b>Klasa ochronności</b>	Typ 1+2
<b>Szerokość wyrażona liczbą modułów</b>	4