

Karta produktu:

Wyłącznik nadprądowy S bezpiecznik 3-fazowy B10 (B 10A) 3-biegunowy 3P (230/400V AC) 3-modułowy Hager Polo

HAGER



Producent:	HAGER
Symbol:	73.1294
Kod producenta:	MBN310E
Kod EAN:	3250614313042

Opis produktu

Wyłącznik nadprądowy S bezpiecznik 3-fazowy B10 (B 10A) 3-biegunowy 3P (230/400V AC) 3-modułowy

HAGER MBN310E

Nadmiarowo-prądowy wyłącznik instalacyjny typu S (tzw. "eska") to element instalacji elektrycznej, którego zadaniem jest **przerwanie ciągłości obwodu**, gdy prąd płynący w tym obwodzie przekroczy wartość bezpieczną dla tego obwodu.

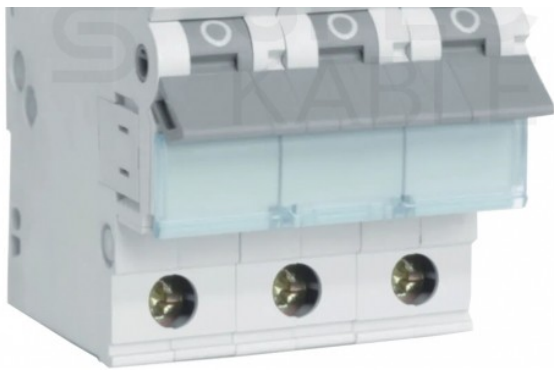
Wyłączniki te przeznaczone są do **sterowania i zabezpieczeń przed skutkami przetężeń** (przeciążeń i zwarc) obwodów odbiorczych instalacji oraz urządzeń elektrycznych w gospodarstwach domowych czy przemysłe.

Wyłącznik zapewnia bezpieczny i łatwy montaż na **szynie TH35**.



Dane techniczne:

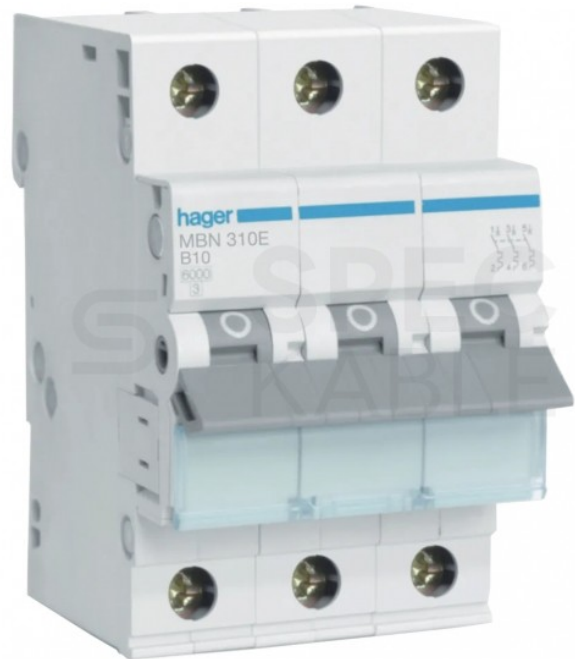
- Producent: **Hager**
- Rodzaj: **Wyłącznik nadprądowy**
- Prąd znamionowy: **10A**
- Znamionowa zwarciodowa zdolność łączeniowa Icn przy 240 V AC zgodnie z PN-EN60947-2: **10 kA**
- Układ biegunów: **3P**
- Charakterystyka wyzwalania: **B**



- Liczba modułów: **3**
- Znamionowa zwarciova zdolność łączeniowa Icn AC zgodnie z PN-EN-60898-1: **6 kA**
- Nominalny moment obrotowy górny zacisk: **2,80 - 2,80 Nm**
- Nominalny moment dokręcania dla zacisku odpływowego: **2,80 - 2,80 Nm**
- Napięcie znamionowe łączeniowe Ue (AC): **230 - 400 V**
- Typ napięcia zasilania: **AC**
- Napięcie znamionowe izolacji Ui: **500 V**
- Znamionowe napięcie udarowe Uimp: **4000 V**
- Częstotliwość: **50 - 60 Hz**

Dane techniczne c.d.:

- Przekrój wejścia i wyjścia ze śrubami, dla przewodów litych: **1 - 35 mm²**
- Przekrój poprzeczny wejścia i wyjścia ze śrubami dla przewodów elastycznych: **1 - 25 mm²**
- Przekrój poprzeczny wejścia ze śrubami, dla przewodów elastycznych: **1 - 25 mm²**
- Przekrój poprzeczny wejścia ze śrubami, dla przewodów litych: **1 - 35 mm²**
- Nominalny moment dokręcania: **2,80 - 2,80 Nm**
- Typ połączenia dolnego aparatury modułowej: **biconnect**
- Typ połączenia górnego aparatury modułowej: **Zacisk śrubowy**
- Możliwość montażu 360°: **Tak**
- Klasa ochronności IP: **IP20**
- Stopień zanieczyszczenia zgodnie z PN-EN60664/PN-EN-60947-2: **2**
- Klasa ograniczenia energii I²t: **3**
- Ochrona przed wilgocią: **Dla wszystkich klimatów**
- Zakres temperatur pracy: **-25 - 70 °C**
- Całkowite straty mocy dla prądu znamionowego: **5,80W**
- Typ złącza/wtyku: **Zacisk śrubowy**
- Wyrównanie poziomu zacisków górnych aparatu modułowego: **Wyrównany zacisk**
- Wyrównanie dolnego połączenia dla urządzeń modułowych: **Wyrównany zacisk**
- Wysokość: **83 mm**
- Szerokość: **52,50 mm**
- Głębokość: **70 mm**



Wartość prądu znamionowego w temperaturze:

- **-15°C:** 12,8 A
- **-10°C:** 12,5 A
- **-5°C:** 12,2 A
- **0°C:** 11,9 A
- **5°C:** 11,6 A
- **10°C:** 11,3 A
- **15°C:** 11 A
- **20°C:** 10,7 A
- **25°C:** 10,4 A
- **30°C:** 10 A
- **35°C:** 9,6 A
- **40°C:** 9,3 A
- **45°C:** 8,9 A
- **50°C:** 8,4 A
- **55°C:** 8 A
- **60°C:** 7,5 A
- **65°C:** 7 A
- **70°C:** 6,5 A

Wartość dla środowiska:

Firma Hager angażuje się w **tworzenie zrównoważonej przyszłości** poprzez inicjatywę E3, obejmującą etykę, pracowników i środowisko.

Poprzez zobowiązanie **Blue Planet Commitment (BPC)**, firma wprowadza zrównoważone produkty i rozwiązania, wspierając klientów w ochronie środowiska.

Działania te obejmują **redukcję emisji CO₂ o 50% do 2030 roku**, wdrażanie systemów zarządzania środowiskowego zgodnych z normą **ISO14001** oraz stosowanie ekologicznych opakowań i materiałów pochodzących z recyklingu.



hager

O producencie:

Firma **Hager**, założona **w 1955 roku w Niemczech**, jest wiodącym dostawcą produktów elektrycznych dla przemysłu, budownictwa mieszkaniowego i komercyjnego.

Jej oferta obejmuje dystrybucję **energii, osprzęt elektroinstalacyjny, automatykę budynku oraz systemy prowadzenia przewodów**. Wizją Hager jest zwiększanie bezpieczeństwa, czystości i komfortu życia poprzez pomysłowe, zrównoważone i niezawodne rozwiązania infrastruktury elektrycznej.

Firma kładzie duży nacisk na wsłuchiwanie się w potrzeby klientów, oferując kompleksową realizację projektów, opartą na wartościach takich jak **niezawodność, pomysłowość, wsparcie, kultura i klienci**.

Specyfikacja

Charakterystyka wyzwalania	B
Liczba faz	3
Prąd znamionowy [A]	10