

Karta produktu:

Switch PoE Desktop 6x port RJ45 (4x PoE+ Gigabit Ethernet 1000Mb/s i 2x Uplink 1Gb/s Ethernet) przełącznik niezarządzalny AVIZIO

AVIZIO



Producent:	AVIZIO
Symbol:	60.0229
Kod producenta:	AV-SU4GP2G
Kod EAN:	5904204405232

Opis produktu

SWITCH PoE DESKTOP 6x RJ45 Gigabit Ethernet 1 Gb/s 4x PoE+ i 2x Uplink 1 Gb/s AVIZIO

AVIZIO AV-SU4GP2G

Switch niezarządzalny od AVIZIO wyposażony w 6 portów RJ45 z podziałem na 4 porty RJ45 PoE 1 Gb/s oraz 2 porty RJ45 Uplink 1 Gb/s.

Przełącznik został zaprojektowany z myślą o systemach **monitoringu IP**. Oprócz transmisji danych posiada funkcję zasilania urządzeń **PoE** oraz 2 porty **RJ45** typu **Uplink**.

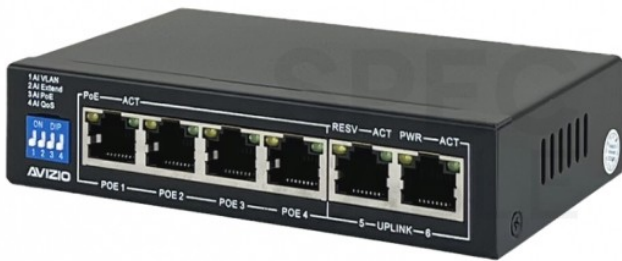
Porty Uplink umożliwiają rozbudowę, łączenie różnych systemów sieci LAN albo tworzenie systemów monitoringu, gdzie jeden port obsługuje rejestrator CCTV a drugi port poprzez modem podpięty do sieci internetowej WAN umożliwia komunikację na zewnątrz.

Solidna metalowa obudowa, oprócz zwiększonej ochrony przed uszkodzeniami, w **lepszy sposób odprowadza ciepło do otoczenia**. Dodatkowe podpięcie obudowy do uziemienia może **zwiększyć bezpieczeństwo** użytkownika, a także zmniejszyć zakłócenia pochodzące od sąsiednich urządzeń elektrycznych.



Najważniejsze zalety

- 4 porty PoE+ 1 Gb/s i 2 porty Uplink 1 Gb/s
- Solidna metalowa obudowa – zapewnia ochronę przed uszkodzeniami i efektywnie odprowadza ciepło
- Zasięg transmisji – do 250 m dla VLAN



- Funkcje zaawansowane – zgodność z urządzeniami zasilanymi PoE (PD) działającymi w standardzie 802.3af; Priorytetowanie portów; Automagiczne zapamiętywanie i wygaszanie adresów Mac; Kontrola przepływu 802.3x; QoS; IGMP Snooping

Dane techniczne

- Producent: **AVIZIO**
- Kod producenta: **AV-SU4GP2G**

Porty

- **4 porty RJ45 10/100/1000 Mb/s**
- Automagiczna negocjacja szybkości połączeń i automagiczne krosowanie (AutoMDI/MDIX)
- Uplink: **2 porty RJ45 10/100/1000 Mb/s**

Porty PoE

- Maksymalna moc dla pojedynczego portu: **30 W**
- Budżet mocy dla wszystkich portów PoE: **60 W**
- Zasięg: **100 m / 250 m dla VLAN**

Funkcje oprogramowania

- Sposób transmisji: **Store-And-Forward**
- Przepustowość przełączania: **20 Gb/s**
- Tablica adresów MAC: **8K**

Funkcje zaawansowane

- Zgodność z urządzeniami zasilanymi PoE (PD) działającymi w standardzie IEEE802.3af
- Priorytetowanie portów
- Automagiczne zapamiętywanie i wygaszanie adresów Mac
- Kontrola przepływu 802.3x
- QoS
- IGMP Snooping

Normy

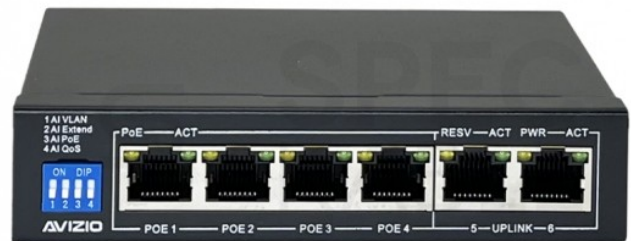
- EN 55032:2015+A1:2020
- EN 55035:2017+A11:2020
- EN IEC 61000-3-2:2019+A1:2021
- EN 61000-3-3:2013+A2:2021
- EN IEC 62368-1:2020+A11:2020

Inne

- Standard: **802.3i, 802.3u, 802.3x, 802.3af, IEEE 802.3at**
- Certyfikaty: **FCC, CE**

Warunki środowiskowe

- Temperatura pracy: **0~40°C**
- Temperatura przechowywania: **-40~70°C**
- Wilgotność powietrza: **od 10% do 90%, niekondensująca**
- Zasilanie: **52 V DC**



- Wymiary: 125 × 75 × 27 mm
- Waga: 0.3 kg



Ustawienia przełącznika (DIP):

- **AI VLAN** – porty 1, 2, 3, 4 są odizolowane od portów 5, 6
- **AI EXTEND** – porty 1, 2, 3, 4 obsługują transmisję do 250 m
- **AI QoS** – priorytetyzacja pakietów wideo
- **AI PoE** – monitorowanie portów, które zasilają urządzenia PoE i automatyczny restart przez odcięcie zasilania przy wykryciu nieodpowiadającego urządzenia

O producencie:

AVIZIO to profesjonalne rozwiązania systemów cyfrowej telewizji dozorowej oraz przełączników sieciowych, zarządzalnych i niezarządzalnych PoE. Marka jest własnością polskiej firmy **A-LAN** Technologie, producenta systemów okablowania strukturalnego oraz urządzeń sieciowych.

A-LAN działając od 2001 roku, ugruntował sobie pozycję lidera, wprowadzając na rynek produkty najwyższej jakości, weryfikowane przez niezależne laboratoria, dając tym samym gwarancję trwałości i niezawodności.

The AVIZIO logo is displayed in a large, bold, blue font. The letters are stylized with a slight shadow effect.

Specyfikacja

Liczba portów [wszystkich]	6
Liczba portów SFP	brak
Marka	AVIZIO
PoE	1 Gb/s