

Karta produktu:

## Moduł keystone z wbudowaną identyfikacją LED RJ45 UTP kat.6A nieekranowany beznarzędziowy WireArte

WIREARTE



Producent:	WIREARTE
Symbol:	25.0078
Kod producenta:	MB007L
Kod EAN:	5904204400985

### Opis produktu

#### MODUŁ KEYSTONE UTP kat. 6A NIEEKRANOWANY BEZNARZĘDZIOWY LED BIAŁY

##### ALANTEC MB007L

Beznarzędziowe gniazdo modułowe z **funkcją identyfikacji świetlnej**, w technologii **Naviled** od **WIREARTE**.

Pozwala na prostą identyfikację poszczególnych torów transmisyjnych i gniazd w sieci teletechnicznej.

Gniazda nieekranowane przeznaczone są do stosowania w środowisku nienarażonym na zakłócenia elektromagnetyczne.

**Technologia beznarzędziowa** pozwala na **szybką i prostą** terminację gniazd. Poprzez jeden ruch zamykający obudowę modułu na rozszytym kablu, wszystkie 8 żył kabla terminuje się jednocześnie na złączu IDC. Ta metoda gwarantuje zakończenie wszystkich żył z tą samą siłą docisku.

Moduł przystosowany jest do zabudowy modułowej **Mediabox** oraz wyposażania tzw. pustych **patchpaneli keystone**.

Zamontujemy go w:

- ramkach wyposażonych w supporty,
- puszkach podłogowych,
- kolumnach wysuwanych z blatu,
- listwach,
- korytach ściennych przystosowanych do montażu osprzętu **Mediabox**.

Uniwersalny rozmiar modułów systemu **Mediabox (22,5 × 45**

mm lub 45 × 45 mm) pozwala na stosowanie ich we wszelkich systemach modułowych m.in. Legrand Mosaic, Kontakt Simon K45 oraz innych opartych na standardzie 45 × 45 mm.



## Najważniejsze zalety:

- **Funkcja identyfikacji świetlnej NavILED** – umożliwia łatwą identyfikację poszczególnych gniazd i torów transmisyjnych w sieci
- **Beznarzędziowa terminacja** – szybka i prosta instalacja bez użycia narzędzi, zapewniając równomierne dociskanie wszystkich żył kabla
- **Wszelstronność** – typ Keystone Jack, kompatybilny z RJ45, RJ12, RJ11, odpowiedni do instalacji w panelach krosowych, gniazdach ściennych i innych elementach osprzętu montażowego
- **Nieekranowane gniazdo** – idealne do stosowania w środowiskach nienarażonych na zakłócenia elektromagnetyczne
- **Kategoria 6A** – przeznaczone do transmisji danych z prędkością do 10 000 Mbps (10 Gigabit Ethernet 10GBASE-T)
- **Kompatybilność z PoE** – obsługuje zasilanie PoE++ High Power (typ 4) IEEE 802.3bt 100 W na 4 parach (4PPoE)

## Dane techniczne

### Ogólne

- Producent: **ALANTEC**
- Kod producenta: **MB007L**
- Kategoria: **6A**
- Klasa: **EA (norma 500 MHz) o rozszerzonej charakterystyce do 650 MHz / 10 Gb/s**
- Ekran: **nie**
- Rodzaj: **beznarzędziowy (jednakże do terminacji modułu można również zastosować dedykowany nóż LSA NI004)**

### Korpus

- Materiał: **polikarbon spełniający wymogi UL 94 V-0**

### Gniazdo

- Trwałość wg norm: **> 750 cykli**
- Trwałość wg badań: **> 1000 cykli**
- Materiał styków: **fosforobraz**
- Powłoka styków: **50 µcalowa warstwa złota na 40 µcalowej warstwie niklu**
- Siła docisku styków: **100 g na styk**
- Siła rozłączania: **50N przez 60s**

### Złącze szczelinowe

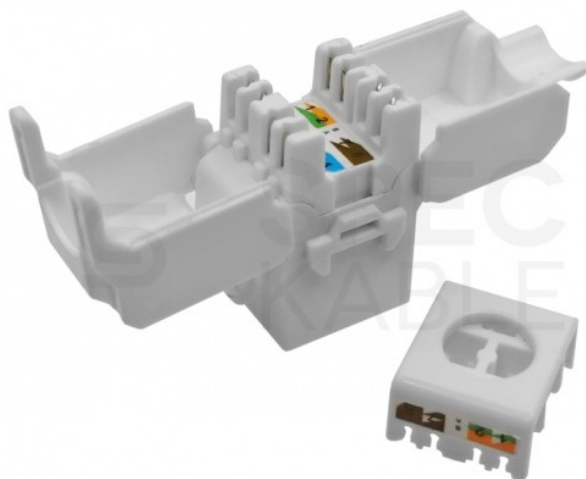
- Sekwencja: **568A/B**
- Materiał noży: **fosforobraz ze 100 µcalową warstwą cyny**
- Przyjmuje przewody: **22-24AWG**
- Korpus: **plastik odporny na ogień, zgodny z UL 94 V-0**

### Płytki PCB

- Materiał: **laminat FR4 o grubości 1,6 mm**

### Parametry elektryczne

- Maks. wartość prądu: **1,5 A**
- Rezystancja izolacji: **500 MΩ @ 100 Vdc**
- Odporność napięciowa: **1000 Vac RMS @60Hz przez 60s**



- Rezystancja styków: **20 mΩ**
- Rezystancja noży IDC: **2,5 mΩ**

#### Zasilanie PoE

- Rodzaj: **PoE++ High Power (typ 4) IEEE 802.3bt 100 W**

#### Zakres temperatur

- Przechowywania: **-40~75°C**
- Pracy: **-20~75°C**
- Wilgotność maks.: **~93%**

# Mediabox

## Mediabox

**System Mediabox** to uniwersalny system montażu osprzętu pozwalający na niemal dowolną konfigurację modułów, gniazd, łączników itp. w gotowy zestaw.

**Jednakowy wymiar** stosowany przez wszystkich producentów i szeroki wybór elementów pozwala na złożenie gotowego zestawu według preferencji użytkownika, co daje duże możliwości dostosowywania sprzętu do obecnych wymagań.

**Budowa modułowa** systemu Mediabox znacząco ułatwia przygotowanie estetycznej i funkcjonalnej instalacji audio-video-data dla Twojego domu, biura czy też sali konferencyjnej.

**Moduły systemu Mediabox idealnie nadają się do stworzenia spersonalizowanego zestawu gniazd w pobliżu sprzętu audio, kina domowego lub stanowiska pracy.**

## O producencie:

**WIREARTE** to wyselekcjonowane, testowane w niezależnych laboratoriach wysokiej klasy rozwiązania dla wymagających inwestorów.

Synonim jakości i pomysłowości w okablowaniu strukturalnym. To produkty o wyjątkowych w branży funkcjonalnościach, ułatwiające późniejsze użytkowanie. Liczy się tutaj nie tylko skuteczna instalacja, ale także możliwie pełna swoboda zarządzania aktywnie działającą siecią.

Oszczędności czasu i energii. Produkty dedykowane do zastosowań profesjonalnych, DATA CENTER oraz budynków o najwyższych wymaganiach dotyczących sieci teleinformatycznych, całościowo objęte zostały wyjątkową 55-letnią gwarancją systemową.

