

Karta produktu:

**Kabel FTP kat.6 F/UTP Eca 4x2x0,51 szary NEKU**

NEKU



<b>Producent:</b>	NEKU
<b>Symbol:</b>	01.0245
<b>Kod producenta:</b>	01.0245
<b>Kod EAN:</b>	5905954936625

**Opis produktu****Kabel skrętka F/UTP kat.6 4x2x0,51 (24AWG) wewnętrzny drut Eca PVC szary NEKU**

Ekranowany przewód **F/UTP** marki NEKU przeznaczony do budowy sieci komputerowych spełniających wymogi **kategorii 6** oraz pracujących w częstotliwości do **250MHz**.

Kabel charakteryzuje się najwyższą jakością oraz doskonałymi parametrami. Pozwala na transmisję danych, dźwięku i obrazu telewizyjnego o przepustowości binarnej **powyżej 1Gb/s** (w zależności od długości nawet 10Gb/s). Posiada wytrzymałą powłokę **PVC** oraz żyły wykonane w **100% z miedzi** o średnicy **24AWG**. Został sklasyfikowany zgodnie z euroklasą **Eca**.

Przeznaczony do wykonywania instalacji **wewnętrznych poziomych i pionowych** w sieciach teleinformatycznych **narażonych** na oddziaływanie zakłóceń elektromagnetycznych. Najczęściej wykorzystywany w instalacjach komputerowych, telefonicznych, alarmowych oraz CCTV.

**Charakterystyka:**

- Producent: **NEKU**
- Symbol: **01.0245**
- Kategoria: **6**
- Klasa: **E**
- Konstrukcja: **F/UTP**
- Typ kabla: **wewnętrzny**
- Przekrój AWG: **4x2x24AWG**
- Przepustowość binarna: **1-10 Gb/s** (w zależności od długości)
- Pasmo częstotliwości (max): **250 MHz**





- Klasyfikacja ogniowa CPR (Euroklasa): **Eca**
- Normy: **EN 50173, ISO/IEC 11801, ANSI/TIA 568.2-D**
- Temperatura instalacji: **0°C do +50°C**
- Temperatura pracy: **-20°C do +60°C**
- Średnica zewnętrzna (przybliżona): **7,0 mm**
- Waga: **44 kg/km**

## Budowa:

- **Żyły:** miedziane jednodrutowe Cu Ø 0,515 mm (24AWG)
- **Izolacja:** polietylen o wysokiej gęstości HDPE Ø 1,00 mm
- **Powłoka:** polwinit PVC Ø 7,0 mm
- **Ośrodek:** 4 pary skręcone na wkładce rdzeniowej w kształcie krzyża, owinięte folią PET oraz folią aluminiową
- **Ekran:** folia aluminiowa, pod ekranem żyła uziemiająca z drutu miedzianego ocynowanego o średnicy min. 0,4 mm (26AWG)
- **Warstwa rozdzielająca:** folia PET
- **Rip cord:** tak
- **Kolor powłoki:** szary

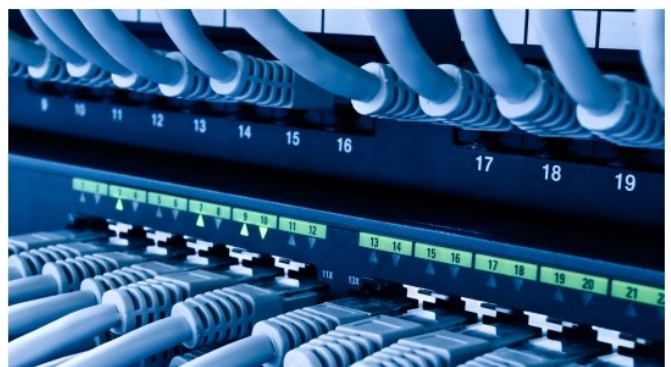


## Właściwości mechaniczne:

- Maksymalna siła naciągu: **≤100 N**
- Wydłużenie przewodnika: **≥15%**
- Wytrzymałość na rozciąganie (powłoka przed starzeniem): **≥13,8 MPa**
- Wydłużenie (powłoka przed starzeniem): **≥100%**
- Wytrzymałość na rozciąganie (powłoka po starzeniu 100°C, 24×2h): **≥85% × wytrzymałość przed starzeniem**
- Wydłużenie (powłoka po starzeniu 100°C, 24×2h): **≥50% × wydłużenie przed starzeniem**

## Właściwości elektryczne:

- Impedancja w zakresie 4-250 MHz: **100 ± 15 Ω**
- Asymetria rezystancji (DC): **max. 5%**
- Rezystancja przewodnika przy 20°C (DC): **≤93,8 Ω/km**
- Asymetria pojemności pary względem ziemi: **≤330 pF/100m**
- Rezystancja izolacji: **>5000 MΩxkm**
- Wytrzymałość dielektryczna: **DC 2500V przez 2 sekundy**





## Klasyfikacja ogniowa CPR (Euroklasa) - Eca

Przewód w izolacji palnej, spełniającej kryteria klasy **Eca** zgodnie z normą **EN 50575:2014 + A1:2016** oraz Rozporządzeniem Parlamentu Europejskiego i Rady (UE) nr 305/2011 z dnia 9 marca 2011 r. (Construction Products Regulation lub CPR).

Przewody klasy **Eca** są przeznaczone do stosowania w budynkach mieszkalnych jednorodzinnych, obiektach gospodarczych, garażach oraz innych konstrukcjach bez określonych wymogów bezpieczeństwa.

## O producencie:

Marka **NEKU** obejmuje okablowanie strukturalne oraz wszelkie komponenty służące do budowy sieci teleinformatycznych i telekomunikacyjnych.

Jej wieloletnie doświadczenie, duża różnorodność oraz najwyższa jakość oferowanych produktów i urządzeń przekładają się na ciągły rozwój marki bezpośrednio związany z dużym zaufaniem Klientów.

Oferta produktów marki **NEKU** to szeroki wybór komponentów o atrakcyjnym zróżnicowaniu cenowym m.in. patchpanele, listwy zasilające, szafy RACK 10" i 19" wraz z osprzętem, patchcordsy, gniazda i keystoney, narzędzia elektroinstalacyjne, testery, osprzęt LSA, kable i przewody oraz wszelkiego rodzaju wtyki i łączniki.



## Specyfikacja

Bezhalogenowy	nie
Budowa żył	drut
Data wprowadzenia do obrotu w UE (GPSR)	po 13.12.2024
Ekranowanie	tak
Izolacja	polietylen HDPE
Kategoria	6

<b>Klasyfikacja ogniowa CPR (Euroklasa)</b>	Eca
<b>Kolor powłoki</b>	szary
<b>Kształt kabla</b>	okrągły
<b>Marka</b>	NEKU
<b>Materiał żył</b>	miedź (Cu)
<b>Pasmo częstotliwości</b>	250 MHz
<b>Powłoka</b>	polwinit PVC
<b>Przepustowość binarna</b>	10 Gb/s
<b>Przybliżona waga</b>	44 kg/km
<b>Rodzaj kabla</b>	F/UTP
<b>Średnica AWG</b>	24 AWG
<b>Średnica zewnętrzna</b>	7,0 mm
<b>Średnica żył [mm]</b>	0,51mm AWG24
<b>Temperatura pracy</b>	-20°C do +60°C
<b>Zastosowanie</b>	wewnętrzny