

Karta produktu:

**Kabel UTP kat.6 U/UTP 4x2x0,56 B2ca szary LSOH
NEKU**

NEKU



Producent:	NEKU
Symbol:	01.0246
Kod producenta:	01.0246
Kod EAN:	5905954936670

Opis produktu**Kabel skrętka U/UTP kat.6 4x2x0,56
(23AWG) wewnętrzny drut B2ca LSOH
szary NEKU**

Nieekranowany przewód **U/UTP** marki NEKU przeznaczony do budowy sieci komputerowych spełniających wymogi **klasy 6** oraz pracujących w częstotliwości do **250MHz**.

Kabel charakteryzuje się najwyższą jakością oraz doskonałymi parametrami. Pozwala na transmisję danych, dźwięku i obrazu telewizyjnego o przepustowości binarnej **powyżej 1Gb/s** (w zależności od długości nawet 10Gb/s). Posiada bezhalogenową powłokę **LSOH** oraz żyły wykonane w **100% z miedzi** o średnicy **23AWG**. Został sklasyfikowany zgodnie z euroklasą **B2ca**.

Przeznaczony do wykonywania instalacji **wewnętrznych poziomych i pionowych** w sieciach teleinformatycznych **niezagrożonych** oddziaływaniem zakłóceń elektromagnetycznych. Najczęściej wykorzystywany w instalacjach komputerowych, telefonicznych, alarmowych oraz CCTV.

**Charakterystyka:**

- Producent: **NEKU**
- Symbol: **01.0246**
- Kategoria: **6**
- Klasa: **E**
- Konstrukcja: **U/UTP**
- Typ kabla: **wewnętrzny**
- Przekrój AWG: **4x2x23AWG**
- Przepustowość binarna: **1-10 Gb/s** (w zależności od



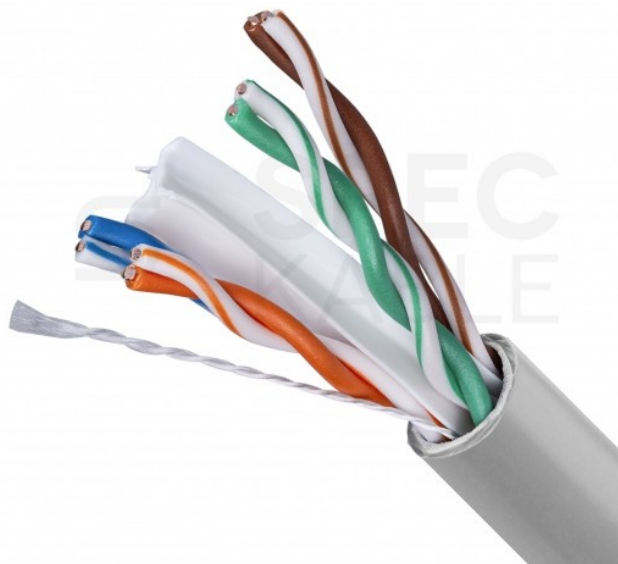


długości)

- Pasmo częstotliwości (max): **250 MHz**
- Klasyfikacja ogniowa CPR (Euroklasa): **B2ca**
- Normy: **EN 50173, ISO/IEC 11801, ANSI/TIA 568.2-D**
- Temperatura instalacji: **0°C do +50°C**
- Temperatura pracy: **-20°C do +60°C**
- Średnica zewnętrzna (przybliżona): **6,3 mm**
- Waga: **44 kg/km**

Budowa:

- **Żyły:** miedziane jednodrutowe Cu Ø 0,56 mm (23AWG)
- **Izolacja:** polietylen o wysokiej gęstości HDPE Ø 1,00 mm
- **Powłoka:** tworzywo bezhalogenowe nierozprzestrzeniające płomienia, o ograniczonym wydzielaniu dymu oraz gazów korozyjnych (LSOH/FRNC) Ø 6,3 mm
- **Ośrodek:** 4 pary skręcone na wkładce rdzeniowej w kształcie krzyża
- **Ekran:** brak
- **Rip cord:** tak
- **Kolor powłoki:** szary

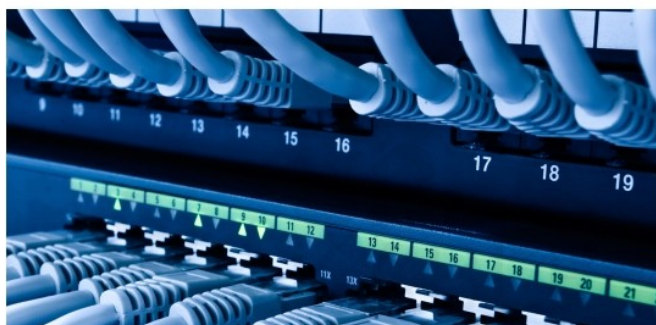


Właściwości mechaniczne:

- Maksymalna siła naciągu: **≤100 N**
- Wydłużenie przewodnika: **≥15%**
- Wytrzymałość na rozciąganie (powłoka przed starzeniem): **≥8,3 MPa**
- Wydłużenie (powłoka przed starzeniem): **≥100%**
- Wytrzymałość na rozciąganie (powłoka po starzeniu 100°C, 24×2h): **≥75% × wytrzymałość przed starzeniem**
- Wydłużenie (powłoka po starzeniu 100°C, 24×2h): **≥75% × wydłużenie przed starzeniem**

Właściwości elektryczne:

- Impedancja w zakresie 4-250 MHz: **100 ± 15 Ω**
- Asymetria rezystancji (DC): **max. 5%**
- Rezystancja przewodnika przy 20°C (DC): **≤73,2 Ω/km**
- Asymetria pojemności pary względem ziemi: **≤330 pF/100m**
- Rezystancja izolacji: **>5000 MΩxkm**
- Wytrzymałość dielektryczna: **DC 2500V przez 2 sekundy**





Klasyfikacja ogniowa CPR (Euroklasa) - B2ca

Przewód w izolacji trudno zapalnej, spełniającej kryteria klasy **B2ca** zgodnie z normą **EN 50575:2014 + A1:2016** oraz Rozporządzeniem Parlamentu Europejskiego i Rady (UE) nr 305/2011 z dnia 9 marca 2011 r. (Construction Products Regulation lub CPR).

Przewody klasy **B2ca** są przeznaczone do stosowania w budynkach o specjalnym przeznaczeniu, które muszą spełniać bardzo wysokie wymagania dotyczące bezpieczeństwa (np. w budynkach publicznych i obiektach, takich jak hotele, szkoły, szpitale i budynki użyteczności publicznej) oraz w obrębie dróg ewakuacyjnych.

O producencie:

Marka **NEKU** obejmuje okablowanie strukturalne oraz wszelkie komponenty służące do budowy sieci teleinformatycznych i telekomunikacyjnych.

Jej wieloletnie doświadczenie, duża różnorodność oraz najwyższa jakość oferowanych produktów i urządzeń przekładają się na ciągły rozwój marki bezpośrednio związany z dużym zaufaniem Klientów.

Oferta produktów marki **NEKU** to szeroki wybór komponentów o atrakcyjnym zróżnicowaniu cenowym m.in. patchpanele, listwy zasilające, szafy RACK 10" i 19" wraz z osprzętem, patchcordeny, gniazda i keystoney, narzędzia elektroinstalacyjne, testery, osprzęt LSA, kable i przewody oraz wszelkiego rodzaju wtyki i łączniki.



Specyfikacja

Bezhalogenowy	tak
Budowa żył	dрут
Data wprowadzenia do obrotu w UE (GPSR)	po 13.12.2024
Ekranowanie	nie
Izolacja	polietylen HDPE
Kategoria	6

Klasyfikacja ogniowa CPR (Euroklasa)	B2ca
Kolor powłoki	szary
Kształt kabla	okrągły
Marka	NEKU
Materiał żył	miedź (Cu)
Pasmo częstotliwości	250 MHz
Powłoka	LSOH / FRNC
Przepustowość binarna	10 Gb/s
Przybliżona waga	44 kg/km
Rodzaj kabla	U/UTP
Średnica AWG	23 AWG
Średnica zewnętrzna	6,3 mm
Średnica żył [mm]	0,56mm AWG23
Temperatura pracy	-20°C do +60°C
Zastosowanie	wewnętrzny