

Karta produktu:

**Kabel FTP kat.6A F/FTP 4x2x0,56 Dca fioletowy LSOH
NEKU**

NEKU



Producent:	NEKU
Symbol:	01.0248
Kod producenta:	01.0248
Kod EAN:	5905954936779

Opis produktu**Kabel skrętka F/FTP kat.6A 4x2x0,56
(23AWG) wewnętrzny drut Dca LSOH
fioletowy NEKU**

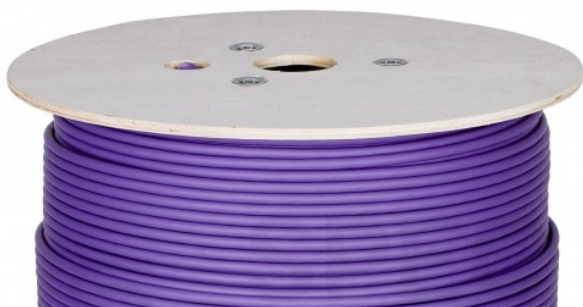
Ekranowany przewód **F/FTP** marki NEKU przeznaczony do budowy sieci komputerowych spełniających wymogi **klasy 6A** oraz pracujących w częstotliwości do **500MHz**.

Kabel charakteryzuje się najwyższą jakością oraz doskonałymi parametrami. Pozwala na transmisję danych, dźwięku i obrazu telewizyjnego o przepustowości binarnej **do 10Gb/s** (na odległości do 100m). Posiada bezhalogenową powłokę **LSOH** oraz żyły wykonane w **100% z miedzi** o średnicy **23AWG**. Został sklasyfikowany zgodnie z euroklasą **Dca**.

Przeznaczony do wykonywania instalacji **wewnętrznych poziomych i pionowych** w sieciach teleinformatycznych **narażonych** na oddziaływanie zakłóceń elektromagnetycznych. Najczęściej wykorzystywany w instalacjach komputerowych, telefonicznych, alarmowych oraz CCTV.

**Charakterystyka:**

- Producent: **NEKU**
- Symbol: **01.0248**
- Kategoria: **6A**
- Klasa: **EA**
- Konstrukcja: **F/FTP**
- Typ kabla: **wewnętrzny**
- Przekrój AWG: **4x2x23AWG**
- Przepustowość binarna: **10 Gb/s** (odległość do 100m)

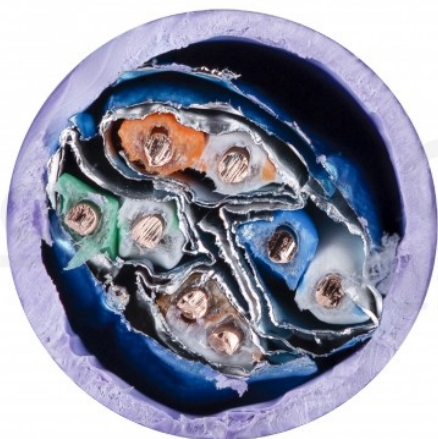
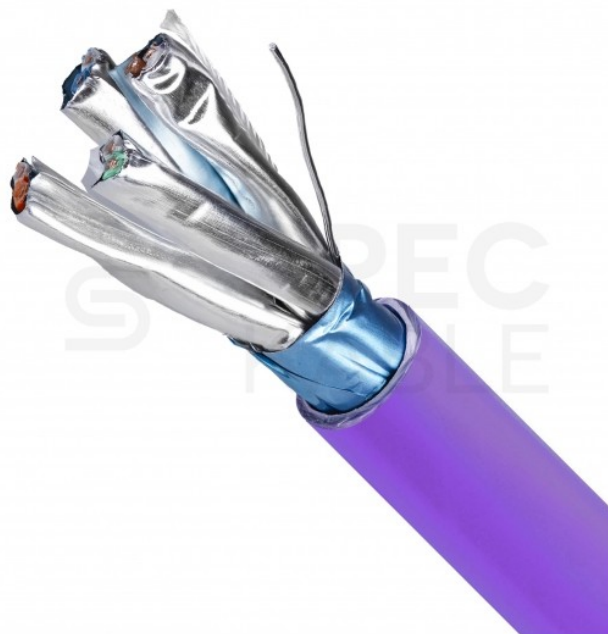




- Pasma częstotliwości (max): **500 MHz**
- Klasyfikacja ogniowa CPR (Euroklasa): **Dca**
- Normy: **EN 50173, ISO/IEC 11801, ANSI/TIA 568.2-D**
- Temperatura instalacji: **0°C do +50°C**
- Temperatura pracy: **-20°C do +60°C**
- Średnica zewnętrzna (przybliżona): **7,6 mm**
- Waga: **56 kg/km**

Budowa:

- **Żyły:** miedziane jednodrutowe Cu Ø 0,56 mm (23AWG)
- **Izolacja:** polietylen o trzywarstwowej konstrukcji PE (Skin-Foam-Skin) Ø 1,32 mm
- **Powłoka:** tworzywo bezhalogenowe nierozprzestrzeniające płomienia, o ograniczonym wydzieleniu dymu oraz gazów korozyjnych (LSOH/FRNC) Ø 7,6 mm
- **Ośrodek:** 4 pary skręcone, każda para owinięta folią aluminiową, dodatkowo całość ekranowana folią aluminiową
- **Ekran:** folia aluminiowa (całość i pary), pod wspólnym ekranem żyła uziemiająca z drutu miedzianego ocynowanego o średnicy min. 0,4 mm (26AWG)
- **Rip cord:** tak
- **Kolor powłoki:** fioletowy

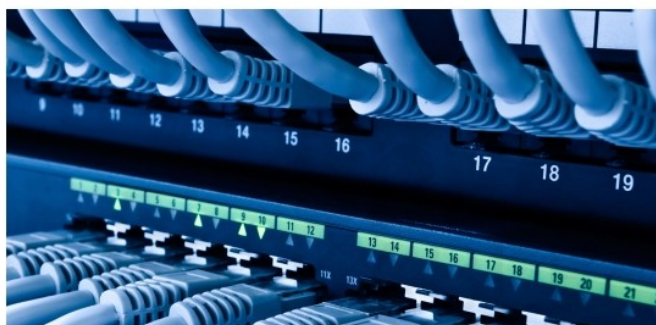


Właściwości mechaniczne:

- Maksymalna siła naciągu: **≤100 N**
- Wydłużenie przewodnika: **≥15%**
- Wytrzymałość na rozciąganie (powłoka przed starzeniem): **≥8,3 MPa**
- Wydłużenie (powłoka przed starzeniem): **≥100%**
- Wytrzymałość na rozciąganie (powłoka po starzeniu 100°C, 24x2h): **≥75% × wytrzymałość przed starzeniem**
- Wydłużenie (powłoka po starzeniu 100°C, 24x2h): **≥75% × wydłużenie przed starzeniem**

Właściwości elektryczne:

- Impedancja w zakresie 4-100 MHz: **100 ± 15 Ω**
- Impedancja w zakresie 100-200 MHz: **100 ± 22 Ω**
- Impedancja w zakresie 200-500 MHz: **100 ± 32 Ω**
- Asymetria rezystancji (DC): **max. 5%**
- Rezystancja przewodnika przy 20°C (DC): **≤73,2 Ω/km**
- Asymetria pojemności pary względem ziemi: **≤330 pF/100m**
- Rezystancja izolacji: **>5000 MΩxkm**
- Wytrzymałość dielektryczna: **DC 2500V przez 2 sekundy**





Klasyfikacja ogniowa CPR (Euroklasa) - Dca

Przewód w izolacji zapalnej przy średniej ilości energii cieplnej, spełniającej kryteria klasy **Dca** zgodnie z normą **EN 50575:2014 + A1:2016** oraz Rozporządzeniem Parlamentu Europejskiego i Rady (UE) nr 305/2011 z dnia 9 marca 2011 r. (Construction Products Regulation lub CPR).

Przewody klasy **Dca** są przeznaczone do stosowania w budynkach, które muszą spełniać wysokie wymagania dotyczące bezpieczeństwa (np. w obiektach wysokościowych, mieszkalnych oraz pomieszczeniach przeznaczonych do zgromadzeń) poza obrębem dróg ewakuacyjnych.

O producencie:

Marka **NEKU** obejmuje okablowanie strukturalne oraz wszelkie komponenty służące do budowy sieci teleinformatycznych i telekomunikacyjnych.

Jej wieloletnie doświadczenie, duża różnorodność oraz najwyższa jakość oferowanych produktów i urządzeń przekładają się na ciągły rozwój marki bezpośrednio związany z dużym zaufaniem Klientów.

Oferta produktów marki **NEKU** to szeroki wybór komponentów o atrakcyjnym zróżnicowaniu cenowym m.in. patchpanele, listwy zasilające, szafy RACK 10" i 19" wraz z osprzętem, patchcordsy, gniazda i keystoney, narzędzia elektroinstalacyjne, testery, osprzęt LSA, kable i przewody oraz wszelkiego rodzaju wtyki i łączniki.



Specyfikacja

Bezhalogenowy	tak
Budowa żył	dрут
Data wprowadzenia do obrotu w UE (GPSR)	po 13.12.2024
Ekranowanie	tak
Izolacja	polietylen PE (Skin-Foam-Skin)
Kategoria	6A

Klasyfikacja ogniowa CPR (Euroklasa)	Dca
Kolor powłoki	fioletowy
Kształt kabla	okrągły
Marka	NEKU
Materiał żył	miedź (Cu)
Pasmo częstotliwości	500 MHz
Powłoka	LSOH / FRNC
Przepustowość binarna	10 Gb/s
Przybliżona waga	56 kg/km
Rodzaj kabla	F/FTP
Średnica AWG	23 AWG
Średnica zewnętrzna	7,6 mm
Średnica żył [mm]	0,56mm AWG23
Temperatura pracy	-20°C do +60°C
Zastosowanie	wewnętrzny