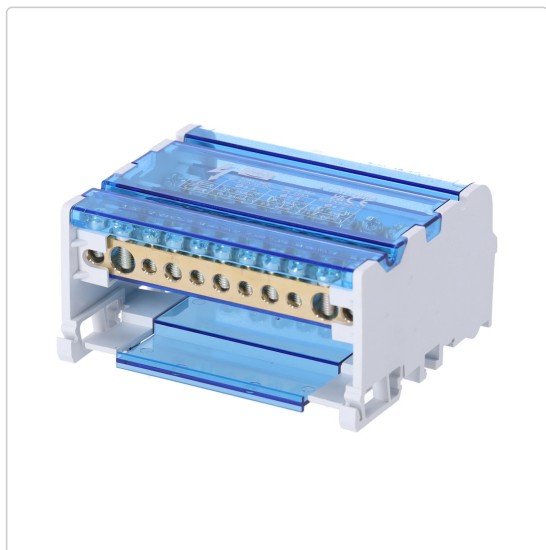


Karta produktu:

**Blok rozdzielczy modułowy Listwa łączeniowa 4x11  
100A na szynę DIN TH35 4x (2x 10-25mm<sup>2</sup> + 4x 1,5-  
4mm<sup>2</sup> + 5x 2,5-6mm<sup>2</sup>) Model FJ-411/100B HEDO**

HEDO



Producent:	HEDO
Symbol:	73.1391
Kod producenta:	90242
Kod EAN:	5904041146954

**Opis produktu****BLOK ROZDZIELCZY MODUŁOWY 4 × 11  
100 A NA SZYNĘ DIN TH35****HEDO 90242**

Blok rozdzielczy od **HEDO** to wysokiej jakości komponent wykonany z wytrzymałych materiałów, takich jak **poliamid PA66 V0** i **poliwęglan PC**, przez co jest odporny na **uszkodzenia mechaniczne** oraz **korozję**.

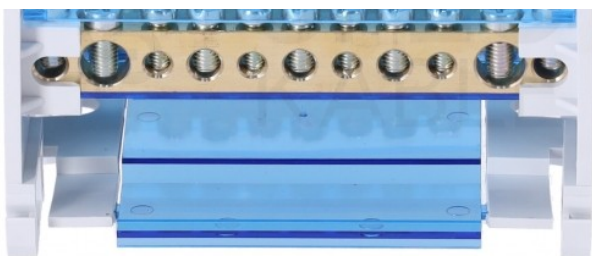
Łatwa instalacja i odporność na zwarcia **zwiększają bezpieczeństwo całej instalacji**, a modułowa konstrukcja umożliwia przyszłą rozbudowę systemu.

Kompaktowe wymiary oraz modułowa budowa pozwalają na **oszczędność miejsca w rozdzielnicach**.

**Dane techniczne**

- Producent: **HEDO**
- Kod producenta: **90242**
- Rozmiar: **90 × 100 × 50 mm**
- Śruba: **stal ocynkowana**
- Konduktor: **mosiądz**
- Materiał: **poliamid PA66 V0**
- Pokrywa: **poliwęglan PC**





- Standardy: **IEC 60947-7-1**
- Napięcie: **500 V**
- Prąd: **100 A**
- I<sub>cw</sub> (krótkotrwała zdolność zwarciova): **4.5 kA**
- I<sub>PK</sub> (prąd zwarciovy szczytowy): **20 kA**

#### Certyfikaty

- **CB**
- **CE**
- **RoHS**

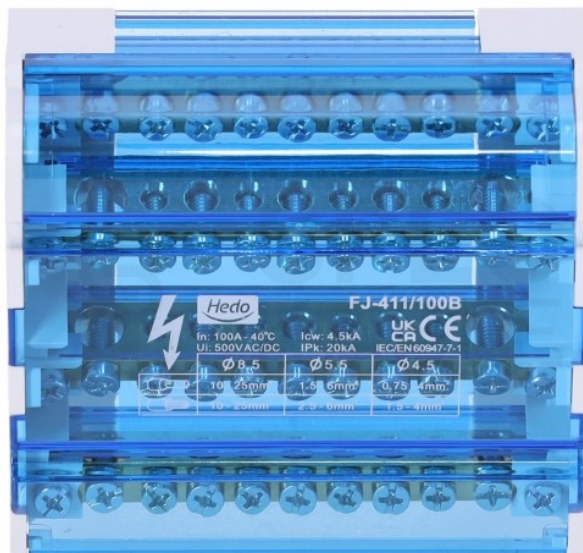
## Dane okablowania

### Wejście A, B, C

- Punkty podłączenia: **x2**
- Moment obrotowy: **2~3 Nm**
- Średnica: **8.5 mm**
- Podłączenie drut: **10 ~ 25 mm<sup>2</sup>**
- Podłączenie linka: **10 ~ 25 mm<sup>2</sup>**

### Wyjście A, B, C

- Punkty podłączenia: **x4 (A) / x5 (B)**
- Moment obrotowy: **1.2 ~ 1.5 Nm (A) / 2~3 Nm (B)**
- Średnica: **45.5 mm (A) / 5.5 mm (B)**
- Podłączenie drut: **1.5 ~ 4 mm<sup>2</sup> (A) / 2.5 ~ 6 mm<sup>2</sup> (B)**
- Podłączenie linka: **0,75 ~ 4 mm<sup>2</sup> (A) / 2.5 ~ 6 mm<sup>2</sup> (B)**
- Podłączenie linka: **0,75 ~ 4 mm<sup>2</sup> (A) / 1.5 ~ 6 mm<sup>2</sup> (B)**



## Szeroka oferta

Zajrzyj do naszych pozostałych ofert! Znajdziesz tam szeroki wybór bloków rozdzielczych marki HEDO w różnych konfiguracjach i parametrach.



## O producencie:

**HEDO ELECTRO** to prężnie działająca firma w zakresie produkcji artykułów elektrotechnicznych, dystrybucji transformatorów, produktów oświetleniowych oraz laserów czyszczących.

Ich magazyn oraz centrala znajdują się w Skierniewicach – posiadają 3 ogromne hale magazynowe. Ponadto znajduje się tam dział techniczny – doświadczony i wykwalifikowany zespół specjalistów, prężnie działający w poszukiwaniu innowacyjnych rozwiązań.



## Specyfikacja

<b>Marka</b>	HEDO
<b>Prąd znamionowy [A]</b>	100
<b>Punkty połączenia</b>	4x11