

Karta produktu:

## Automatyczny ściągacz izolacji uniwersalny 0,03-10,0mm<sup>2</sup> do kabli okrągłych MultiStrip10 KNIPEX 12 42 195

KNIPEX



Producent:	KNIPEX
Symbol:	72.4075
Kod producenta:	12 42 195
Kod EAN:	4003773054580

### Opis produktu

#### SZCZYPCE DO ŚCIĄGANIA IZOLACJI ŚCIĄGACZ 0.03-10 mm<sup>2</sup> KNIPEX

#### Ściąganie izolacji bez uszkodzeń | KNIPEX 12 42 195

Profesjonalny, automatyczny ściągacz izolacji niemieckiej marki **KNIPEX**. Narzędzie pozwala ściągać izolację z przewodów o przekroju w zakresie od **0,03** do **10,0 mm<sup>2</sup>**.

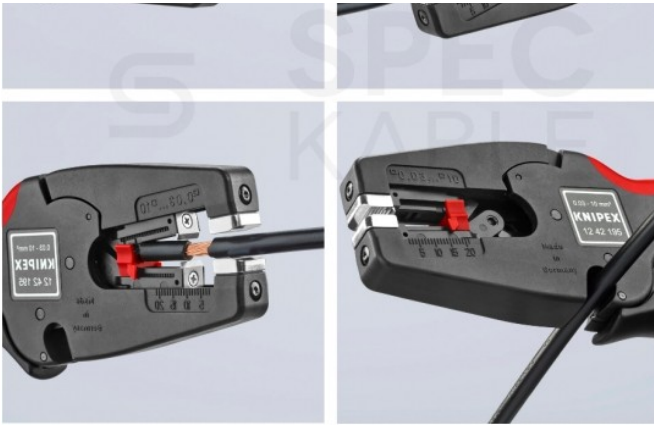
Głębokość, z jaką noże nacinają izolację, dopasowuje się do średnicy żył, a tym samym do grubości wszystkich standardowych materiałów izolacyjnych w sposób **całkowicie automatyczny** – dzięki temu szczypce **nie wymagają ręcznej regulacji**, jak ma to miejsce w przypadku zwykłych szczypiec do ściągania izolacji z dużym zakresem pracy.

Uniwersalna geometria ostrza odznacza się **dużą trwałością** i **żywnością**, a rękojeść cechuje optymalne ukształtowanie o doskonałych wrażeniach dotykowych. W dolnej części posiada obcinak do drutu.



#### Najważniejsze zalety:

- Ściąganie izolacji przewodów o przekroju w zakresie od **0,03 do 10,0 mm<sup>2</sup>** bez dodatkowej regulacji
- **Obcinak** do drutu w dolnej części
- Uniwersalna geometria ostrza odznacza się **dużą trwałością** i **żywnością**



- Optymalnie ukształtowane rękojeści o doskonałych wrażliwościach dotykowych
- W pełni **automatyczne dopasowywanie** do popularnych jedno-, wielo- i cienkożyłowych przewodów z izolacją standardową w całym zakresie roboczym **od 0,03 do 10,0 mm<sup>2</sup>**
- Z obcinakiem do drutu w dolnej części do cięcia przewodów miedzianych i aluminiowych wielożyłowych o przekroju **do 10 mm<sup>2</sup>** oraz jednożyłowych o przekroju **do 6 mm<sup>2</sup>**
- **Nie powoduje uszkodzeń** przewodów
- Stalowe szczęki zaciskowe pewnie przytrzymują przewód, **zabezpieczając** pozostałą izolację przewodu przed uszkodzeniem
- Wyjątkowo **precyzyjny** mechanizm i bardzo mała waga
- **Wymienny** blok noży i ogranicznik długości
- Rękojeść ze strefą z miękkiego materiału zapewniającego **pewny chwyt**

## Dane techniczne:

- Producent: **KNIPEX**
- Kod producenta: **12 42 195**
- Waga: **136 g**
- Wymiary: **195 × 112 × 18 mm**
- Zakres pracy: **0,03 - 10,0 mm<sup>2</sup>**
- REACH: **zawiera SVHC**
- Zgodny z RoHS: **nie dotyczy**
- AWG: **32-7**
- Korpus: **tworzywo sztuczne wzmocnione włóknem szklanym**
- Noże: **specjalna stal narzędziowa, hartowana olejowo**



## Niemiecka jakość

Prezentowane narzędzie zostało wyprodukowane w całości na terenie Niemiec. W procesie produkcyjnym użyto **najwyższej jakości** materiałów, a finalny produkt został poddany wymagającej kontroli jakościowej.

Poziom wykonania jest **bezkonkurencyjny** w stosunku do produktów sprowadzanych z Chin, czy Tajwanu.



## O producencie:

Niemiecka marka **KNIPEX** to jeden z największych producentów profesjonalnych narzędzi szczypcowych na świecie. Firma powstała prawie 130 lat temu i poprzez lata budowała swoją pozycję na rynku. Dziś jest

niekwestionowanym liderem.

Jakość produktów zapewnia cykl produkcyjny usytuowany w jednym miejscu, począwszy od projektu poprzez wykonanie matryc, odkuwanie aż po pakowanie i wysyłkę. **KNIPEX** produkuje ok. 12 mln szczypiec rocznie.

Wszystkie wyprodukowane narzędzia przechodzą kontrolę jakości.

