

Karta produktu:

**Rozdzielnica obudowa modułowa natynkowa 1x12
drzwi białe Easy9 285x185x96,5mm IP40 Schneider**

SCHNEIDER ELECTRIC



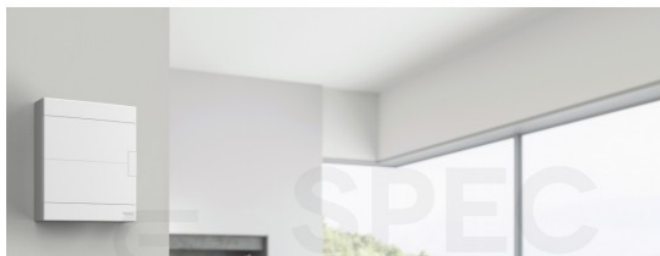
Producent:	SCHNEIDER ELECTRIC
Symbol:	71.0663
Kod producenta:	EZ9EUD112
Kod EAN:	3606486370100

Opis produktu**Rozdzielnica obudowa modułowa
natynkowa 1x12 drzwi białe Easy9
285x185x96,5mm IP40****Schneider EZ9EU-1-12-NT-P**

Rozdzielnice są konstrukcjami stanowiącymi bezpieczną i estetyczną obudowę dla montowania w nich zespołów bezpiecznikowych typu "S", liczników trójfazowych oraz urządzeń sterujących. Nadają się do montowania wewnątrz budynków.

Posiada możliwość zamontowania **12 standardowych modułów o rozmiarze 18 mm**, a jej konstrukcja zapewnia łatwy dostęp do elementów dzięki odwracalnym drzwiom, które można otwierać w zakresie 180°.

Wykonana z samogasnącego tworzywa sztucznego, zapewnia **wysoki poziom bezpieczeństwa**, z klasą izolacji II oraz stopniem ochrony IP40 przy zamkniętych drzwiach.

**Najważniejsze funkcje:**

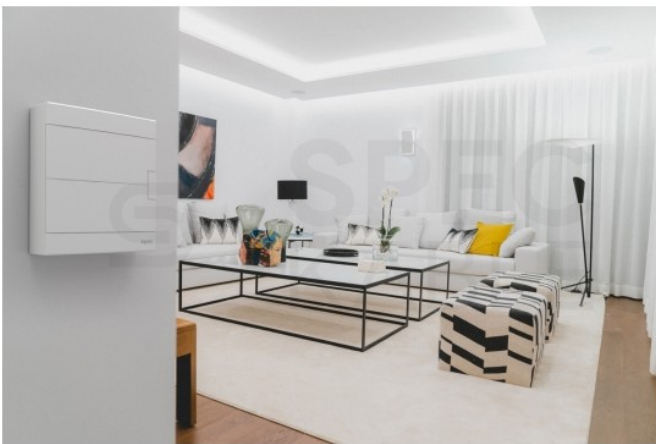
- Łatwa i szybka instalacja
- Pewne mocowanie na ścianie i łatwe poziomowanie przy montażu
- Płaskie drzwi otwierane na prawą lub lewą stronę, otwierane do 180°
- Duża powierzchnia możliwa do wiercenia (wietła koronowe)
- Izolowane bloki N/PE, możliwe do zamocowania w górnej



lub dolnej części

Dane techniczne:

- Producent: **Schneider**
- Nazwa produktu: **Easy9 EU**
- Typ produktu lub komponentu: **Obudowa**
- Typ obudowy: **Obudowa modułowa**
- Montaż obudowy: **Natynkowy**
- Szerokość w modułach 9 mm: **24**
- Całkowita liczba modułów 18 mm: **12**
- Rodzaj szyny: **DIN**
- Rodzaj instalacji: **Wnętrzowy**
- Wysokość: **185 mm**
- Głębokość: **96,5 mm**
- Szerokość: **285 mm**
- Masa produktu: **0,80 kg**
- Drzwi: **pełne, białe**



Zastosowanie:

Rozdzielnica Easy9 EU idealnie sprawdzi się w nowych oraz modernizowanych instalacjach elektrycznych wewnątrz budynków mieszkalnych.

Dzięki swojej **uniwersalnej konstrukcji**, może być używana w różnorodnych zastosowaniach, takich jak:

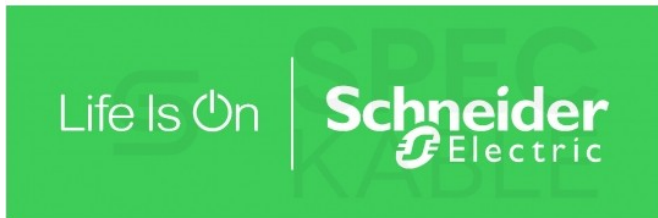
- Instalacje w domach jednorodzinnych
- Instalacje w mieszkaniach w blokach

Zrównoważony rozwój - Green Premium

Etykieta Green Premium to zobowiązanie firmy Schneider Electric do dostarczania produktów o najlepszych w swojej klasie parametrach środowiskowych.

Green Premium obiecuje zgodność z najnowszymi przepisami, przejrzystość w zakresie wpływu na środowisko, a także produkty o **obiegu zamkniętym i niskiej emisji CO2**.





O producencie:

Schneider Electric SE to globalne przedsiębiorstwo specjalizujące się w projektowaniu i produkowaniu urządzeń oraz akcesoriów dla branży energetycznej.

Główna siedziba przedsiębiorstwa znajduje się w mieście Rueil-Malmaison we Francji. Początki firmy sięgają **1836 roku**.

Przełomowym rokiem dla Schneider Electric SE był 1919 rok, kiedy to firma otworzyła oddziały w Europie. Od tamtej pory **systematycznie rozszerza swoją ofertę i zdobywa nowe rynki**.

Szczegółowa specyfikacja techniczna: Parametry uzupełniające

- Montaż obudowy: **Natynkowy**
- Szerokość w modułach 9 mm: **24**
- Całkowita liczba modułów 18 mm: **12**
- Rodzaj szyny: **DIN**
- Rodzaj instalacji: **Wnętrzowy**
- Wejście kablowe: **Bez**

Zaciski

- Typ zacisków: **Ochronny neutralny**
- Ilość zacisków: **1 uziemienie (przykręcone) z 8 wyjściami, 1 neutralny (przykręcone) z 8 wyjściami**
- Wyprowadzenia bloku rozdzielczego: **4 x 16 mm² + 4 x 10 mm² dla uziemienia, 4 x 16 mm² + 4 x 10 mm² dla neutralnego**

Drzwi

- Typ drzwi: **Pełny**
- Otwieranie drzwi: **Odwracalny/nawrotny (180°)**

Parametry elektryczne

- Prąd znamionowy [In]: **63 A**
- Znamionowe napięcie łączeniowe [Ue]: **400 V**
- Napięcie znamionowe izolacji [Ui]: **500 V**

Materiał obudowy

- Obudowa: **Plastik samogasnący**
- Kolor: **Obudowa: Biały (RAL 9003), Drzwi: Biały (RAL 9003)**

Wymiary i masa

- Wysokość: **185 mm**
- Głębokość: **96,5 mm**
- Szerokość: **285 mm**
- Masa produktu: **0,80 kg**

Środowisko pracy i normy

- Normy: **IEC 60670-1-24**
- Stopień ochrony IP: **IP40 zgodnie z IEC 60529 (drzwi zamknięte), IP30 zgodnie z IEC 60529 (drzwi otwarte)**
- Stopień ochrony IK: **IK07 zgodnie z IEC 62262**
- Stopień zabrudzenia: **2**
- Odporność ogniowa: **650°C (30 min) zgodnie z IEC 60695-2-10**
- Klasa ochronności: **Klasa II**

Warunki pracy

- Temperatura otoczenia dla pracy urządzenia: **-25°C do +60°C**
- Temperatura otoczenia dla przechowywania: **-25°C do +70°C**

Specyfikacja

Liczba rzędów x modułów	1 x 12
Rodzaj drzwi	pełne
Typ	natynkowa